



SALE

**PARDUODAMAS NAMAS RIEŠĖS 3-IOJI G.,
GRIKIENIŲ K., VILNIAUS R. SAV., 114 M2
PLOTU, 2 AUKŠTAI**

230 000 € (2 017.54 €/m²)

MAIN INFORMATION

Area
114.00 m²

Floor
2

Rooms
4

Price: **230 000 € (2 017.54 €/m²)**

Status: Active

Year of construction: 2010

Equipment level Fully equipped

Building type House

Heating Array

Building type Brick house

Sale or rent Sale

Features: Internet, Washing machine, Has furniture, Has bath, Armed doors, Gas, Electricity, City sewage, Local sewage, Open kitchen, Refrigerator, Biolder

Additional Information

Grikienuose, šalia Riešės ežero, vos 17 km iki Vilniaus miesto centro parduodamas jaukus 114 kv.m. ploto namas su 3,31 aro sklypu. Tai vieta, vertinantiems gyvenimą šalia gamtos.

NAMO PRIVALUMAI:

- patogaus išplanavimo keturių kambarių dvibutis namas;
- namas parduodamas su integruota buitine technika ir baldais. Virtuvės buitinė technika yra aukščiausios klasės Vokietijos gamintojo „NEFF“, skalbimo mašina su integruota rūbų džiovykle – Miele.
- miegamasis turi atskirą įeinamą drabužinę ir balkonėlį;
- yra erdvi terasa po stogu;
- namas ant kalniuko, todėl iš antro aukšto atsiveria graži gamtos panorama;
- asfaltuotas privažiavimas;
- aptverta teritorija, automatiniai Hormann įvažiavimo vartai, kuriuos galima valdyti nuotoliu per programėlę telefone;
- įrengtos vaizdo stebėjimo kameros – Hikvision;
- yra 18,12 kv.m garažas su automatiniais pakeliamais vartais;

- namo įėjimo durys – Hormann, pakeistos prieš 4 metus;
- kiemas išklotas trinkelėmis
- netoli namų yra didžiulis “Riešės” ežeras su poilsio ir laisvalaikio erdve.

BENDRA INFORMACIJA:

- Adresas: Vilniaus r. sav., Sudervės sen., Grikienių k., Riešės 3-ioji g. 1-1;
- Statybos metai: 2010 m;
- Plotas: 114 kv.m;
- Sklypo plotas: 3,31 arų;
- Aukštai: 2;
- Kambarių skaičius: 4 (3 miegamieji ir svetainė su valgomojo zona).

KOMUNIKACIJOS:

- Šildymo tipas: dujinis (dujų katilas – Bosch, kurį galima valdyti nuotoliu per programėlę). Pirmame aukšte grindinis šildymas, antrame radiatoriai;
- Elektra: 8 kW;
- Vanduo: gręžinys bendras su kaimynu;
- Kanalizacija: vietinė bendrai su kaimynu.

VIETA IR SUSISIEKIMAS:

- ~ 1km iki Grikienių viešojo transporto stotelės (108, 127);
- ~ 600 m iki didžiausio pagal plotą Vilniaus rajone esančio ežero – “Riešė”;
- ~ 10 km iki Vilniaus m. ribos;
- ~ 17 km iki Vilniaus m. centro;
- ~ 2 km iki Sudervės;
- ~ 4 km iki Avižienių;
- ~ 4,5 km iki prekybos centrų: Maxima, IKI.

Visus naujausius CAPITAL nekilnojamojo turto skelbimus rasite mūsų internetiniame puslapyje www.capital.lt. Kviečiame apsilankyti!

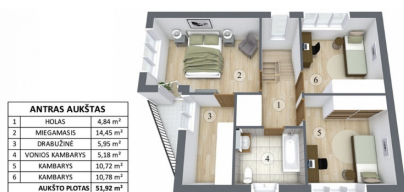
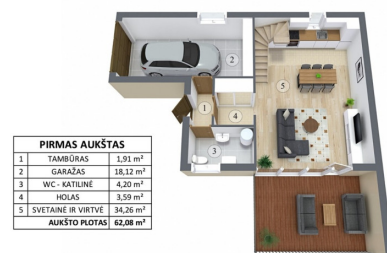
Contact details

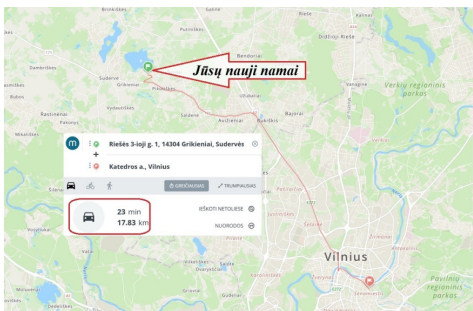
Phone number: +370 655 17866

Contact via email: solvita.povilanskiene@capitalrealty.com









CAPITAL
CREW

Solvita Povilanskienė

Reikia pagalbos parduodant
ar perkant nekilnojamąjį turimą?

solvita.povilanskiene@capital.lt
+370 655 17866

A portrait of Solvita Povilanskienė, a real estate agent, with blonde hair, wearing a red top, standing with her arms crossed against a dark background.