



SALE

**PARDUODAMAS NAMAS S. NĖRIES G.,
PALANGA, PALANGOS M., PALANGOS M.
SAV., 506.08 M2 PLOTO, 2 AUKŠTAI**

2 880 000 € (5 690.80 €/m²)

MAIN INFORMATION

Area	Floor	Rooms
506.08 m²	2	9

Price:	2 880 000 € (5 690.80 €/m²)
Status:	Active
Year of construction:	2020
Equipment level	Fully equipped
Building type	House
Heating	Array
Building type	Brick house
Sale or rent	Sale

Additional Information

UNIKALUS PAJŪRIO NAMAS!

Su privačiu, apželdintu kiemu, modernus namas su aukščiausio lygio patogumais – harmoningas poilsis ir estetikos dermė.
SUMAŽINTA OBJEKTO KAINA!

=====

PRIVALUMAI:

- Gausus kiemo apželdinimas, suteikiantis privatumą bei pajūrio gamtos pojūtį;
- Pastatas išsidėstęs sklypo pradžioje, todėl visas pastatas orientuotas į erdvę, neužstatytą pastatais;
- Kaimyniniai sklypai išsiskiria brandžių medžių gausa, pušimis;
- Objekto projektą rengė architektų studija "Arches";
- Modernios inžinerinės sistemos – reguliuojamas šildymas kambariuose, rekuperatoriai, kondicionieriai, fasado apsauginės žaliuzės valdomos nuotoliniu būdu ir pan.;
- Vidiniame kiemelyje įrengtas 10 m. ilgio šildomas baseinas su pasipriešinimo srove, bei sukurinė vonia su nuolat tekančio vandens siena;
- Atskirame pastate – malkinė pirtis su panoraminiais langais bei pagalbinės patalpos;
- Pramogų erdvė su profesionalia audio / video įranga ir išskirtiniu interjeru;
- Pagrindinis miegamasis turi itin erdvų balkoną į vidinį kiemą ir didelę vonios erdvę su panoraminiais langais;

- Namą administruoja ir prižiūri ūkvedys bei kambarių tvarkytoja;
- Išskirtinis skulptūrinis židinyš svetainėje – "ANTEFOCUS", rankų darbo, iš poliruoto neapdoroto plieno;
- Erdvės aukštomis lubomis iki 5 metrų aukščio;
- 2025 m. rekonstruota S. Neries gatvė ir pėsčiųjų takai;
- Kaimynystėje įsikūręs "Toda" restoranas, kurio šefas gavo "Michelin" įvertinimą;
- Netoliese statomas "Marriott" tinklo 5 žvaigždučių prabangus viešbutis;

=====

OBJEKTO SAVYBĖS:

- Sklypo plotas: 8,23 a. (nuosavybės teisė);
- Pastatai: pagrindinis – 450,15 kv. m., pirtis – 55,93 kv. m.;
- Paskirtis: gyvenamoji;
- Durys ir langai: aliuminio rėmai, profilis "Reynaers";
- Pastato tipas: mūrinis;
- Statybos metai: 2011 m., 2020 m. atlikti vidaus remonto darbai;
- Fasado medžiaga: skalūnas;
- Lauko sienos: mūras 25 cm.;
- Lauko sienų apšiltinimas: 18 cm. vatos;
- Stogo apšiltinimas: 30 cm. vatos;
- Perdangos: gelžbetonio monolitas, 22 / 25 cm.;

=====

IŠPLANAVIMAS (PAGRINDINIO PASTATO):

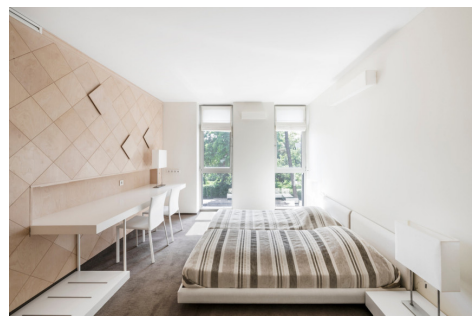
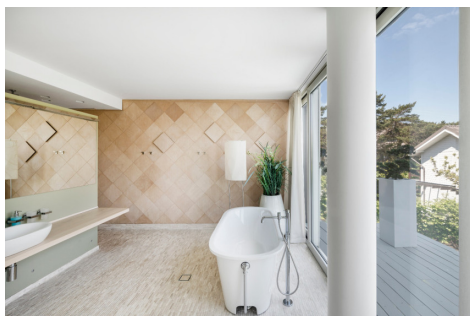
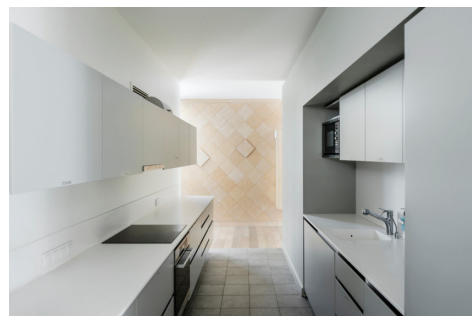
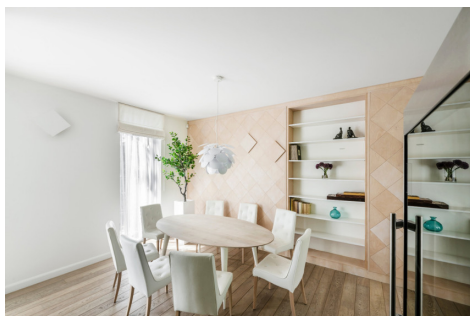
- I aukštas:
 - Svetainė su virtuve;
 - San. mazgas;
- II aukštas:
 - 45 kv. m. apartamentas su didele vonia ir 20 kv. m. balkonu į kiemo pusę;
 - 22 kv. m. apartamentas su san. mazgu;
 - 21 kv. m. apartamentas su san. mazgu;
- III aukštas:
 - 20 + 9 kv. m. apartamentas su miegamuoju antresolėje ir san. mazgu. Lubų aukštis iki 5 m.;
 - 20 + 8 kv. m. apartamentas su miegamuoju antresolėje ir san. mazgu. Lubų aukštis iki 5 m.;
 - 17,5 + 6 kv. m. apartamentas su miegamuoju antresolėje ir san. mazgu;
 - 18,5 + 7 kv. m. apartamentas su miegamuoju antresolėje ir san. mazgu;
- Rūsys
 - 67 kv. m. pagrindinė erdvė;
 - katilinė, pagalbinės patalpos;
 - bendras plotas – 127.51 kv. m.

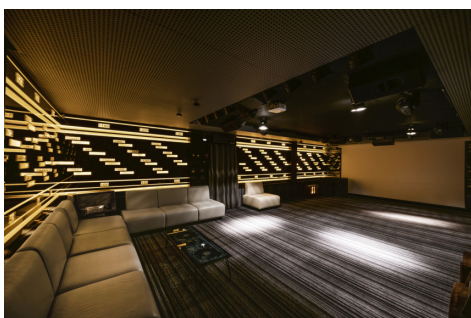
Visus naujausius CAPITAL nekilnojamojo turto skelbimus rasite mūsų internetiniame puslapyje www.capital.lt. Kviečiame apsilankyti!

Contact details

Phone number: +370 699 98676

Contact via email: ieva.kastaunaite@capitalrealty.com






Leva Kaštanaite

Reikia pagalbos parduodant
ar perkant nekilnojamąjį turtą?
Galiu būti jūsų asmeninė brokerė!
+370 (699) 98676
leva.kastanaite@capital.lt


Leva Kaštanaite

Reikia pagalbos parduodant
ar perkant nekilnojamąjį turtą?
Galiu būti jūsų asmeninė brokerė!
+370 (699) 98676
leva.kastanaite@capital.lt