



SALE

## PARDUODAMAS NAMAS ŠIRVINTŲ R. SAV., KERNAVĖS SEN., 465 M2 PLOTO, 2 AUKŠTAI

**285 000 €** (612.90 €/m<sup>2</sup>)

### MAIN INFORMATION

Area  
**465.00 m<sup>2</sup>**

Floor  
**2**

Rooms  
**6**

Price:	<b>285 000 € (612.90 €/m<sup>2</sup>)</b>
Status:	Active
Year of construction:	2016
Equipment level	Fully equipped
Building type	Cottage
Sale or rent	Sale

### Additional Information

Gyvenamasis namas su erdviu sklypu ir nuosavu

tvenkiniu

Širvintų r. sav. Kernavės sen. Kunigiškių I k.

Parduodamas gyvenamasis namas su 25arų namų valdos sklypu ir 2,03 hektaro žemės ūkio paskirties žeme.

NAMAS – šviesus ir erdvus, derantis prie užmiesčio stilistikos, su cokoliniu aukštu per viso namo plotą bei garažu dviems automobiliams.

Namui naudotos aukščiausios rūšies statybinės medžiagos – Wienerberger Porotherm keraminiai blokeliai, Monier keraminės čerpės, Caparol fasadinis tinkas, Megrame plastikiniai 6 kamerų langai, Knauf tinkas ir gipsas. Vidinės namo sienos silikatinių blokelių. Šildymui naudojamas granulinis pilnai automatiniu WIFI valdomas Ferroli katilas, o jaukumo teikia Seguin židynys su išvedžiotu šilumos padavimu į kitas patalpas.

Šildomos grindys svetainėje, valgomajame, virtuvėje ir vonioje, koridoriuose o miegamuosiuose įrengti reguliuojami radiatoriai, cokoliniame aukšte šildymas kombinuotas–grindinis ir radiatorinis, numatyta vieta židiniui, pirčiai ir laivalaikio pramogoms.

Svetainė paaukštintomis lubomis, patogiai išplanuotos visos gyvenamos erdvės šeimai ir svečiams.

Vandens artezinis gręžinys tiekia puikios kokybės geriamą vandenį, o Traidenio valymo įrenginiai reikalauja ypač mažai priežiūros.

VIETA – norintiems gyventi vieniemyje šalia Kernavės, tačiau netoli kitų sodybų, mėgautis gamta ir per 40 min atsidurti sostinėje nuo pat sklypo einančiu puikiu asfaltuotu keliu. Geras susisiekimas ne tik su Vilniumi, Trakais, bet ir Širvintomis, o per jas su Lietuvos šiaure. Taip pat patogiu per Vievį nukakti į Kauną ir Lietuvos vakarinę dalį. Didelis 2 ha mažai apsodintas žemės sklypas, tinkamas įgyvendinti savo naujai apželdinimo vizijai. Didžioji dalis žemės ūkio paskirties sklypo šiuo metu yra kasmet apsėjama grūdinėmis kultūromis, yra modulinis plastikinis šiltadaržis. Netoli namo iškastas didelis tvenkinys tinkamas žuvinimui, priklauso nedidelis miškelis.

Draugiška vietos bendruomenė, darželis ir gimnazija, į kuriuos veža nemokamas mokyklinis autobusiukas, gilią istoriją menančios apylinkės, 1,7 km iki Neries, 3 km iki Kernavės ežero – palankūs turiningam šeimos gyvenimui.

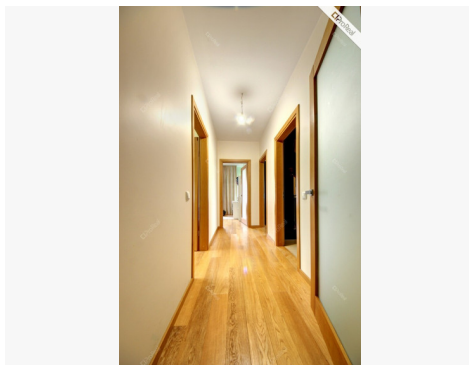
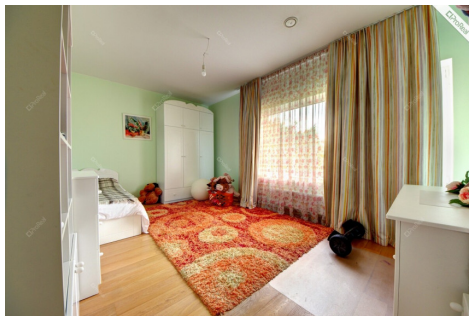
----Kreipkitės!----

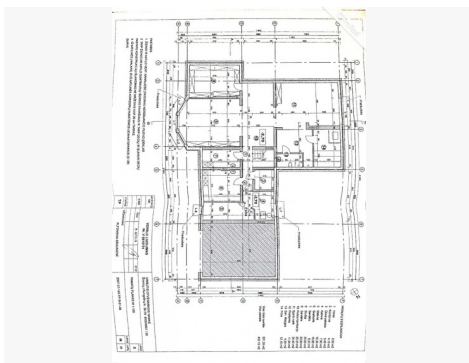
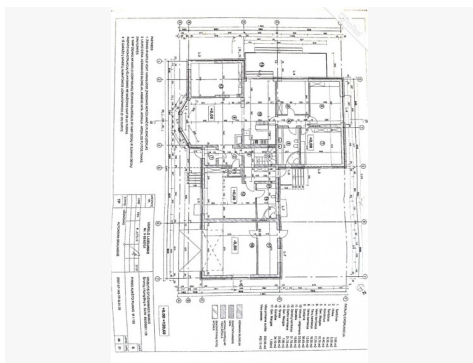
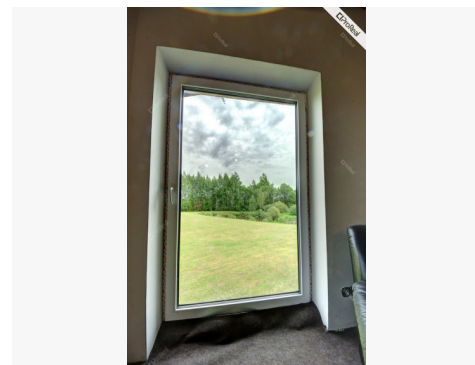
## Contact details

Phone number: +37065956628

Contact via email: [marius@proreal.lt](mailto:marius@proreal.lt)







**KĖTINATE PARDUOTI NUOMOTI?**  
SAVO NEKILNOJAMA TURTA

**BŪKITE UŽTIKIRINTI SAVO TURTO VERTE**

**TEGUL APIE JUŠŲ BŪSTĄ SUŽINO TUKSTANČIAI!**

**REGISTRUOKITĖS KONSULTACIJAI**  
PREREAL.LT/KONSULTACIJA