



SALE

PARDUODAMAS NAMAS SLYVŲ G., GIRKALIŲ K., KLAIPĖDOS R. SAV., 89.04 M2 PLOTU, 1 AUKŠTAI

219 000 € (2 459.57 €/m²)

MAIN INFORMATION

Area	Floor	Rooms
89.04 m²	1	4

Price:	219 000 € (2 459.57 €/m²)
Status:	Active
Year of construction:	2025
Equipment level	Fully equipped
Building type	House
Building type	Brick house
Sale or rent	Sale

Additional Information

Parduodamas namas unikaloje vietoje – Girkaliuose, Klaipėdos rajone!

Ieškote ramybės, švaraus oro ir patogaus susisiekimo su kurortais? Parduodame namą išskirtinėje Klaipėdos rajono vietoje – Girkalių seniūnaitijos centre. Tai puikus pasirinkimas šeimai, vertinančiai kokybišką gyvenimą gamtos apsuptyje, bet nenutolstant nuo miesto patogumų.

PREIVALUMAI:

Strateginė lokacija: Girkaliai įsikūrę vos už 3 km nuo Baltijos jūros. Tiesiamas dviračių takas patogiams vasaros pasivažinėjimams.

Kurortų kaimynystė: Iki Palangos miesto centro – tik 5 km. Patogus gyvenimas: vaikai lanko mokyklas, būrelius, muzikos mokyklą Palangoje.

Jokio streso: Geras susisiekimas užtikrina, kad kelionės vyktų sklandžiai – čia nėra didmiesčiams būdingų transporto kamščių.

Idealus šeimoms: Didžiulis džiaugsmas tėveliams – vaikų darželis yra tiesiog prie namų!

Aktyvi bendruomenė: Veikia stipri ir aktyvi vietos bendruomenė, kultūros namai, Jūsų patogumui – net trys parduotuvės.

Grynas oras: Svarbiausias akcentas – tai ekologiškai švari zona. Čia nėra jokių pramonės objektų ar taršos šaltinių, tik gairus pajūrio oras.

Namas pilnai baigtas laukia naujakurių!!!

IŠPLANAVIMAS:

Svetainės su virtuve zona 38,51 kv.m
 Tėvų miegamasis 12,42 kv.m
 Vaikų miegamasis 9,76 kv.m
 Vaikų miegamasis 8,83 kv.m
 San. mazgas 6,94 kv.m
 San. mazgas 3,30 kv.m
 Drabužinė 2,42 kv.m
 Tambūras 3,12 kv.m
 Katilinės patalpa 3,74 kv.m.

VIDAUS APDAILA:

Grindys: laminatas, plytelės
 Sienos: dažytos, plytelės
 Lubos: įtempiamos
 Langai: plastikiniai su stiklo paketais
 Durys: durys įėjimo – šarvuotos su stiklo paketu, vidaus – medinės.

APIE NAMĄ:

Bendras plotas: 89,04 kv. m
 Užstatytas plotas: 122,00 kv. m
 Stogo danga: betonas
 Sienos: blokeliai, apdaila – dekoratyvinis tinkas
 Šildymas: oras-vanduo
 Vandentiekis: komunalinis vandentiekis
 Nuotekų šalinimas: komunalinis nuotekų šalinimas
 Aukštų skaičius: 1
 Kambarių skaičius: 4
 Pastato energinio naudingumo klasė: A++

=====

PIRKĖJUI TARPININKAVIMO MOKESTIS NETAIKOMAS!!!

=====

Maloniai kviečiu apžiūrėti šį namą Jums patogiu metu.

Jei norite parduoti, pirkti ar nuomoti savo nekilnojamą turtą, skambinkite, visada padėsiu.

Nemokamai paruošime visus reikiamus dokumentus pirkimui-pardavimui, padėsime gauti paskolą, suorganizuosime turto vertinimą.

Gausite išskirtines finansavimo sąlygas bankuose: Luminor, SEB, SwedBank, Nordea.

DĖL IŠSAMESNĖS INFORMACIJOS AR APŽIŪROS KREIPTIS Į NEKILNOJAMOJO TURTO BROKERĘ

Lijaną Navickienę Tel: + 370 652 44406 arba el.p: lijana.navickiene@capital.lt

Netinka objektas? Kreipkitės – rasime alternatyvų.

PARDUODATE? Kreipkitės dėl nemokamos konsultacijos, padėsime nustatyti Jūsų objekto rinkos kainą.

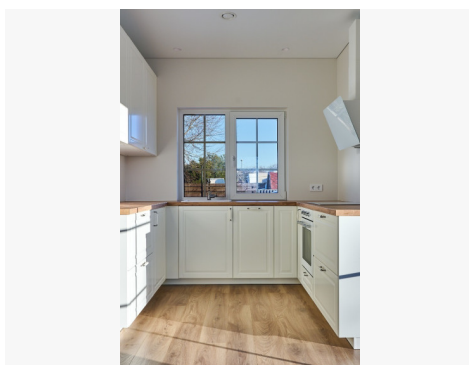
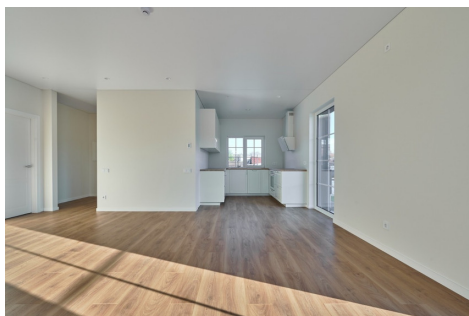
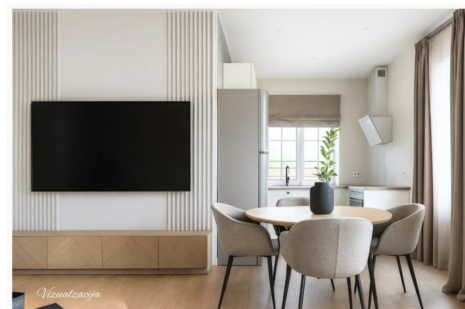
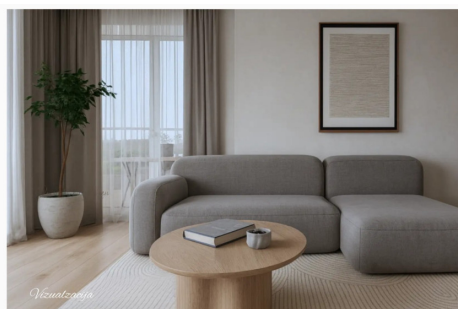
NT agentams – kviečiame bendradarbiauti!

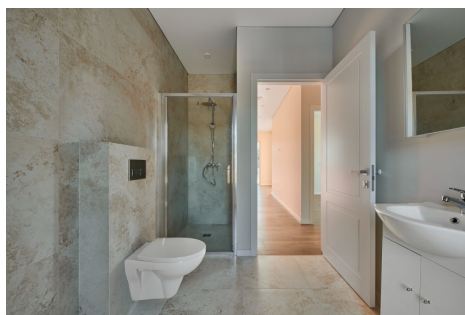
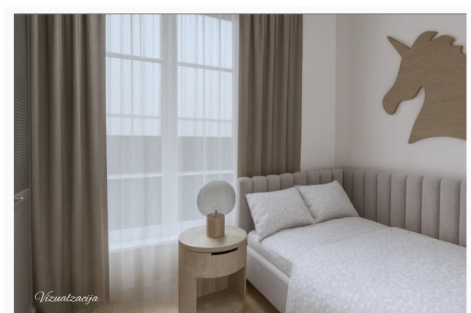
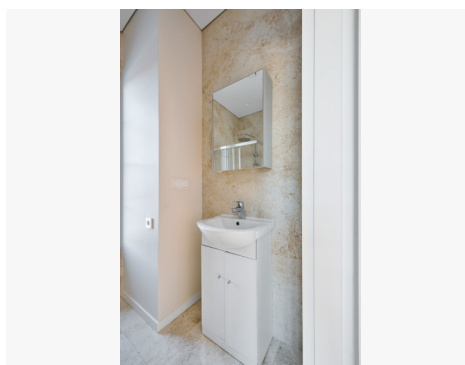
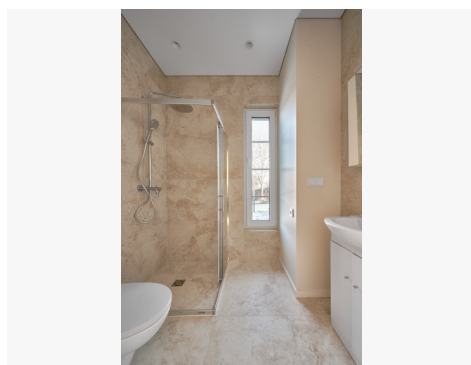
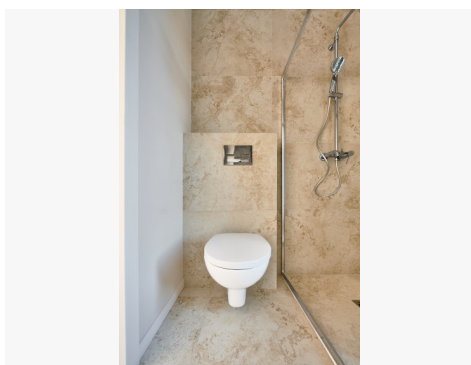
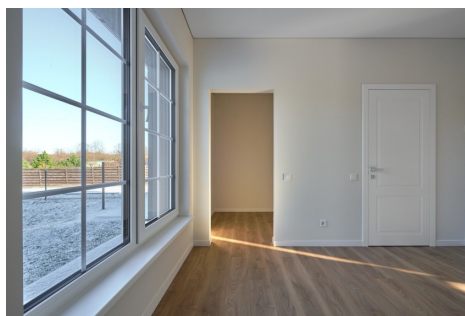
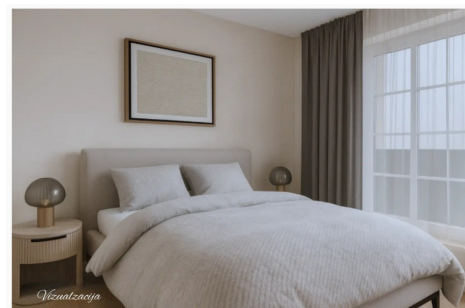
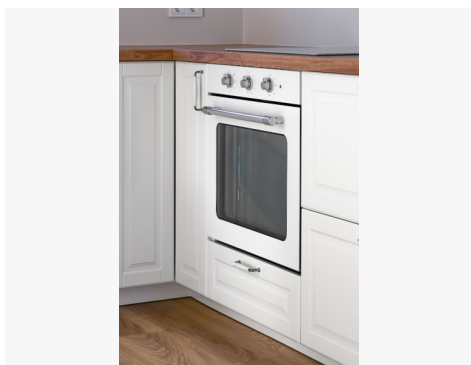
Visus naujausius CAPITAL nekilnojamojo turto skelbimus rasite mūsų internetiniame puslapyje www.capital.lt. Kviečiame apsilankyti!

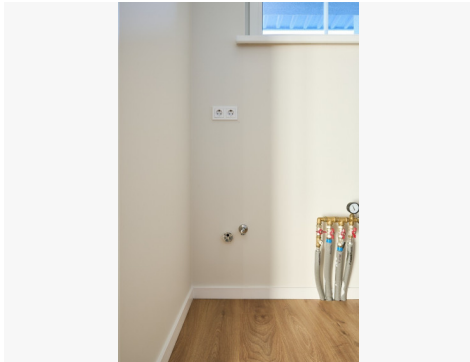
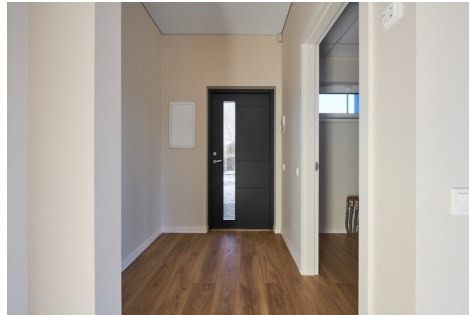
Contact details

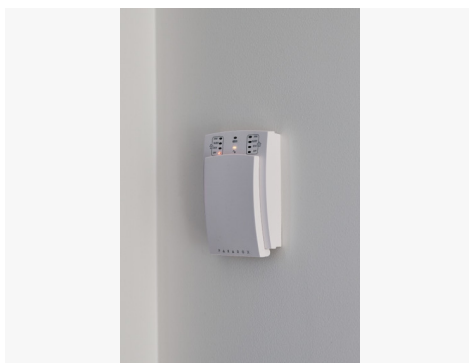
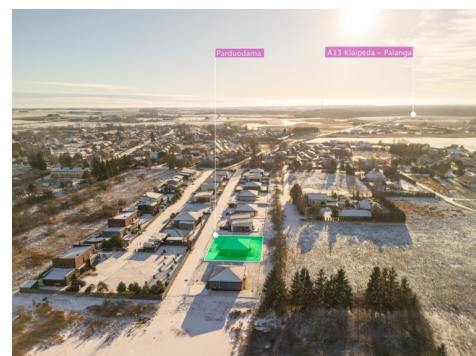
Phone number: +370 652 44406

Contact via email: lijana.navickiene@capitalrealty.com









CAPITAL
KLAIPEDA

Lijana Navickienė

Galiu būti jūsų asmenine brokerei!

+370 (952) 44406
Lijana.navickiene@capital.lt
www.capital.lt