



SALE

PARDUODAMAS NAMAS SPIEČIŪNŲ G., SPIEČIŪNŲ K., MOLĖTŲ R. SAV., 97 M2 PLOTŲ, 1 AUKŠTAI

56 000 € (577.32 €/m²)

MAIN INFORMATION

Area	Floor	Rooms
97.00 m²	1	6

Price:	56 000 € (577.32 €/m²)
Status:	Active
Year of construction:	1942
Equipment level	Fully equipped
Building type	House
Heating	Array
Sale or rent	Sale
Features:	Has furniture, Packet windows, Basement, Bathhouse

Additional Information

PARDUODAMAS GYVENAMASIS NAMAS SU 4,48 ha ŽEMĖS SKLYPU SPIEČIŪNŲ KAIME!

Didelis, tvarkingas, erdvus sklypas su beveik 3 ha miško, mediniu 97 kv.m. namu ir ūkiniais pastatais!!! Ši sodyba puikiai tinka mėgstantiems leisti laiką gamtoje. Netoli Virintų ežeras, nuosavas miškas, parduotuvė. Kieme gandraizdis su gandrų šeimyna!!

BENDRA INFORMACIJA:

- Adresas Molėtų raj., Spiečiūnų k.;
- Sklypo plotas - 4,4874 ha ;

PASTATAS:

- Bendras plotas - 97 kv.m.;
- Statybos metai - 1942 m.
- Šildymas - malkomis kūrenama krosnis;

ŪKINIAI PASTATAI:

- Kiemo rūsys - 8 kvm;

- Svirnas – 76 kvm;
- Lauko virtuvė – 28 kvm;
- Ūkinis pastatas tvartas – 166 kv.m.;
- Lauko virtuvė – 28 kv.m.;

KOMUNIKACIJOS:

- Vanduo – nuosavas šulinys;
- Elektra – naujas požeminis elektros 7KW įvadas;
- Šildymas – malkomis kūrenama krosnis;

PRIVALUMAI:

- Naujai pakeista dauguma langų ;
- Nesenai suremontuotas namo vidus;
- Atlikti kadastriniai matavimai;
- Didelis ir erdvus sklypas;
- Sklypui priklauso apie 3 ha miško;
- Geras privažiavimas – asfalto dangą;
- Puiki vieta gamtos apsuptyje su šalimais esančiu Virintų ežeru ir grybingais miškais;
- Nuolat gyvenama kaimynystė;

ATSTUMAI:

- Vyrintų ežeras – 900 m;
- PC Aibė– 2500 m;
- Iki Utenos – 27 km
- Iki Molėtų – 12,4 km
- Iki Vilniaus –76,1 km;

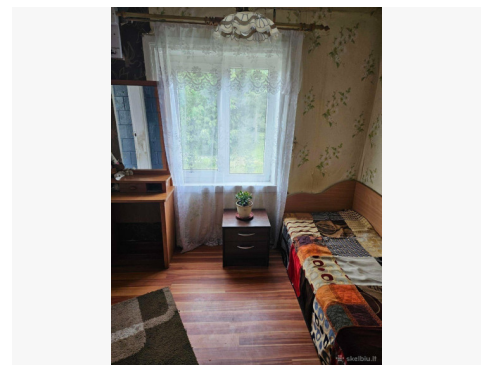
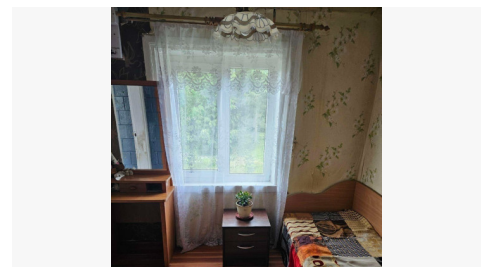
Su rimtu pirkėju kaina derinama!!!! Visus naujausius CAPITAL nekilnojamojo turto skelbimus rasite mūsų internetiniame puslapyje www.capital.lt. Kviečiame apsilankyti!

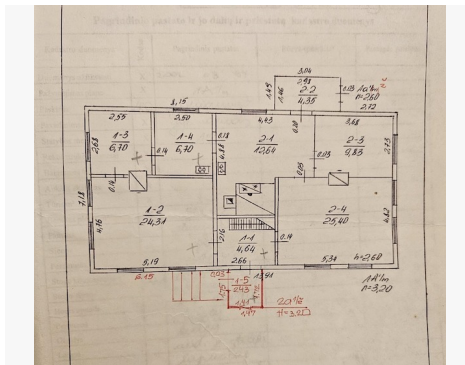
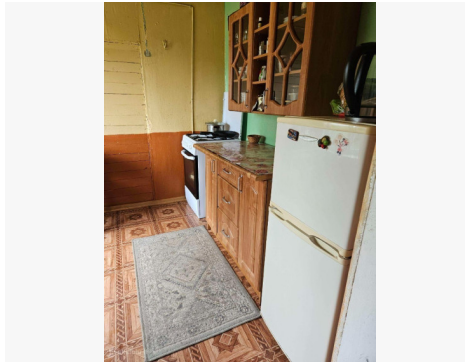
Contact details

Phone number: +37068164881

Contact via email: paulius.jarusevicius@capital.lt







CAPITAL TEAM

Paulius Jarusevičius

Reikia pagalbos parduodant ar perkant nekilnojamąjį turtą? Galtu būti Jūsų asmeniniu brokeriu!

paulius.jarusevicius@capital.lt
+370 (681) 64 881

GOLDEN CLUB