



PARDAVIMAS

PARDUODAMAS NAMAS TIRKILIŠKIŲ G., ALEKSOTAS, KAUNO M., KAUNO M. SAV., 85.86 M2 PLOTO, 2 AUKŠTAI

45 000 € (524.11 €/m²)

MAIN INFORMATION

Area	Floor	Rooms
85.86 m²	2	2

Price:	45 000 € (524.11 €/m²)
Status:	Aktyvus
Year of construction:	1996
Equipment level	Neįrengtas / Statomas
Building type	Namas
Building type	Mūrinis
Sale or rent	Pardavimas
Features:	Elektra, Vandentiekis, Miesto kanalizacija, Vietinė kanalizacija

Additional Information

PARDUODAMA NAMO DALIS SU SKLYPU ALEKSOTE!

ĮRENGIMAS. Parduodama 85,86 kv.m. namo dalis, esanti Tirkiliškių gatvėje, Aleksote. Namo daliai priklauso 5,63 arai žemės. Taip pat galima įsirengti namo daliai priklausančią mansardą. Atskiras įėjimas, bei atskiras įvažiavimas į parduodamą sklypo dalį. Yra parengtas namo rekonstrukcijos projektas, išplečiant bendrąjį namo dalies plotą iki 215,73 kvadratinų metrų!!!

NAMAS. 1993 m. statybos mūrinis namas. Visos miesto komunikacijos šalia sklypo.

SKLYPAS. Parduodama sklypo dalis 5,63 a sklypo ploto. Sklypas aptvertas tvora, apsodintas tujomis ir pušaitėmis. Sklype auga keletas vaismedžių, iškasta kūdra.

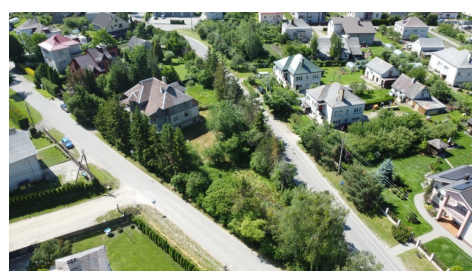
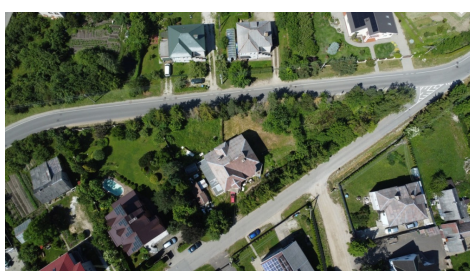
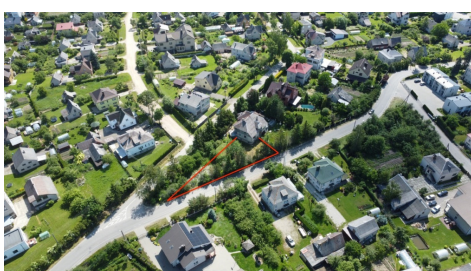
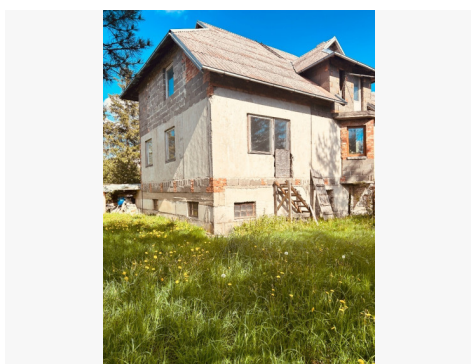
VIETA. Namas randasi Kaune, Aleksoto mikrorajone. Gatvė sutvarkyta, patogus susisiekimas su kitais Kauno rajonais, iki Kauno miesto centro vos 6 km. Autobusų stotelė už 25 metrų.

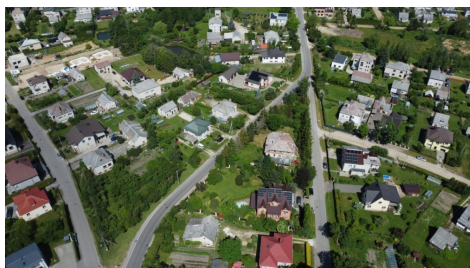
Puikiai išvystyta infrastruktūra, įrengti dviračių takai. Visiškai šalia (iki 5min. pėsčiomis) pradinė mokykla, biblioteka, vaikų darželis, šeimos klinika. Kiek toliau, poros kilometrų spinduliu – visi didieji prekybos centrai, maitinimo įstaigos, verslo centrai. Visus naujausius CAPITAL nekilnojamojo turto skelbimus rasite mūsų internetiniame puslapyje www.capital.lt. Kviečiame apsilankyti!

Contact details

Phone number: +37067449900

Contact via email: daugirdas.lileikis@capital.lt





CAPITAL
REALTY

Daugirdas Zileikis

Reikia pagalbos parduodant
ar perkant nekilnojamąjį turtą?
Galiu būti Jūsų asmeniniu brokeriu!

daugirdas.zileikis@capital.lt
+370 (674) 49 900
www.capital.lt