



PARDAVIMAS

# PARDUODAMAS NAMAS TURNIŠKIŲ SODŲ G., VILNIAUS M., VILNIAUS M. SAV., 284.29 M2 PLOTO, 2 AUKŠTAI

**869 000 €** (3 056.74 €/m<sup>2</sup>)

## MAIN INFORMATION

Area	Floor	Rooms
<b>284.29 m<sup>2</sup></b>	<b>2</b>	<b>5</b>

Price: **869 000 € (3 056.74 €/m<sup>2</sup>)**

Status: Aktyvus

Year of construction: 2020

Equipment level: Pilnai įrengtas

Building type: Namai

Building type: Karkasinis

Sale or rent: Pardavimas

Features: Internetas, Su baldais, Vonia, Šarvuotos durys, Dujos, Elektra, Vandentiekis, Langai su stiklo paketais, Miesto kanalizacija, Signalizacija, Pirtis, Vietinė kanalizacija, Dušas

## Additional Information

### PARDUODAMAS IŠSKIRTINIS NAMAS TURNIŠKĖSE!

Išskirtinėje Turniškių vietoje, kur Vilniaus gamta susitinka su aukščiausio lygio gyvenimo kokybe, parduodamas modernus namas, sukurtas vertinantiems privatumą ir ramybę.

Namas įkūnija šiuolaikinį skandinaviską stilių – čia dominuoja minimalizmas, švarios linijos, natūralios medžiagos ir subtiliai suderinti sprendimai.

Tai vieta, kur kasdienybė tampa kokybiškesnė: vos už kelių minučių pėsčiomis teka Neris, aplink supantys miškai suteikia išskirtinį privatumo jausmą, o miesto centras išlieka greitai pasiekiamas.

2020 m. statybos namas išsiskiria ne tik architektūra, bet ir apgalvotais techniniais sprendimais – kiekviena detalė orientuota į komfortą, funkcionalumą ir ilgaamžiškumą.

---

### PAGRINDINĖ INFORMACIJA:

- Adresas: Turniškių Sodų g. 38A, Turniškės, Vilnius.

- Bendras plotas: 284.29 kv. m. (iš kurio garažas sudaro 38 kv.m.).

- Žemės sklypas: 8.26 a.
- Paskirtis: namų valda.
- Aukštai: 2.
- Statybos pabaiga: 2020 m.

---

#### ĮRENGIMAS IR TECHNINIAI SPRENDIMAI:

- Fasadas – degintas termo medis ir natūralus skalūnas.
- Stogas – dalinai šlaitinis, dalinai plokščias.
- Sienos ir stogas – Hunton plokštės (natūralios, kvėpuojančios medžiagos).
- Apšiltinimas – ekologiškos GAMO putos.
- Pamatai – plokštuminiai (25 cm putplasčio sluoksnis).
- Langai – mediniai („Megrame“).
- Grindys – ažuolinės parketlentės.
- Židinytis – malkomis kūrenamas Jotul (aukštos kokybės ketaus gaminys).

---

#### KOMUNIKACIJOS:

- Vanduo – miesto.
- Nuotekos – vietinės (valymo įrenginys „August ir Ko“).
- Šildymas – „Legalett“ sistema (grindinis šildymas karštu oru).
- Dujos (žiemos sezono vidurkis) – ~250 €/mėn.
- Elektra (žiemos sezono vidurkis) – ~100 €/mėn.

---

#### PRIVALUMAI:

- Namai parduodamas su visais baldais ir buitine technika (Siemens, Bosch, Jura).
- Skandinaviško stiliaus architektūra.
- Ekologiški ir modernūs statybos sprendimai.
- Plokščia stogo dalis tinkama saulės elektrinės įrengimui.
- Erdvus garažas talpinantis du automobilius ir katilinė.
- Namai ribojasi su Verkių regioniniu parku, šalia Žibučių slėnis, Valakampių miškai bei Neries pakrantė.
- Namai vidinis kiemas ir terasa orientuoti į valstybinės reikšmės mišką, kuris niekada nebus urbanizuotas, todėl užtikrinamas ilgalaikis privatumas ir galimybė nuolat mėgautis natūraliu kraštovaizdžiu.
- Namai statyti asmeniniam gyvenimui, todėl kiekvienas sprendimas apgalvotas ilgalaikio gyvenimo kokybei, komfortui ir funkcionalumui.
- Šalia privatus darželis „Kaip miške“.
- Patogus susisiekimas su Vilniaus miesto centru.

---

#### SUSISIEKIMAS

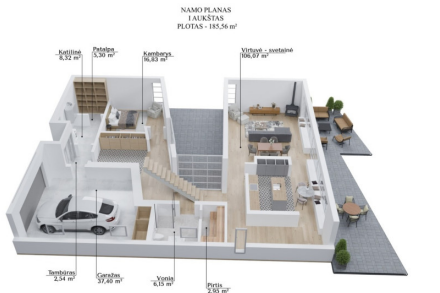
- ~0,8 km. iki Turniškių miško st.
- ~2,5 km. iki Norfa XL.
- ~2,9 km. iki Baltijos–Amerikos klinikos, Maximos.
- ~10 km. iki Katedros aikštės.
- ~11,5 km. iki Vilniaus universiteto ligoninės Santaros klinikų. Visus naujausius CAPITAL nekilnojamojo turto skelbimus rasite mūsų internetiniame puslapyje [www.capital.lt](http://www.capital.lt). Kviečiame apsilankyti!

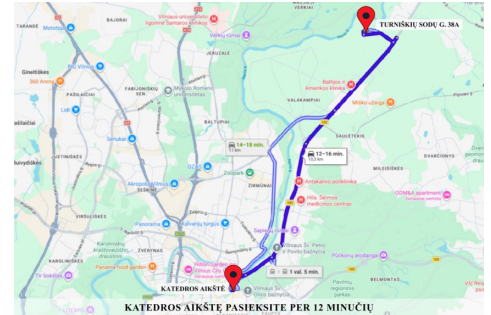
## Contact details

Phone number: +370 662 21177

Contact via email: [julija.baceva@capitalrealty.com](mailto:julija.baceva@capitalrealty.com)







**CAPITAL COMMERCIAL**

KOMERCINIO NT EKSPERTĖ

*Julija Baceva*

KOMERCINIO NT EKSPERTAI - SPECIALIZUOTI, GREITAI IR EFEKTYVUS SPRENDIMAI JUMS. SUSISIEKITE!

+370 662 21177  
jullija.baceva@capital.lt

Esame šių asociacijų nariai:

**CAPITAL COMMERCIAL**

KOMERCINIO NT EKSPERTĖ

*Julija Baceva*

Komercinio NT ekspertai - specializuoti, greitai ir efektyvūs sprendimai Jums. Susisiekite!

+370 662 21177  
jullija.baceva@capital.lt

Esame šių asociacijų nariai: