



SALE

## PARDUODAMAS NAMAS UŽILGIŲ G., VILNIAUS M., VILNIAUS M. SAV., 96.5 M2 PLOTU, 1 AUKŠTAI

**179 000 €** (1 854.92 €/m<sup>2</sup>)

### MAIN INFORMATION

Area	Floor	Rooms
<b>96.50 m<sup>2</sup></b>	<b>1</b>	<b>4</b>

Price:	<b>179 000 € (1 854.92 €/m<sup>2</sup>)</b>
Status:	Active
Year of construction:	2025
Equipment level	Partially finished
Building type	House
Building type	Brick house
Sale or rent	Sale

### Additional Information

PARDUODAMI FUNKCIONALIAI SUPLANUOTI A+ KLASĖS DALINĖS APDAILOS MŪRINIAI NAMAI NAUJAI IR SPARČIAI BESIVYSTANČIOJE GYVENVIETĖJE UŽILGIŲ G., TRAKŲ VOKĖJE, VILNIAUS M.

ŠIE NAMAS IDEALIAI TIKS ŠEIMOMS IEŠKANTIEMS FUNKCIONALAUS VARIANTO TARP BUTO IR INDIVIDUALAUS NAMO! JUMS BELIKS TIK UŽBAIGTI INTERJERĄ PAGAL SAVO SKONI!

IKI VILNIAUS CENTRO 19 KM  
IKI TRAKŲ 10 KM

#### BENDRA INFORMACIJA

- Bendras plotas – 96,4 kv.m. + antresolė (antresolės grindų plotas ~63 kv. m.)
- Sklypo plotas – 4,48 a.
- Šildymas – oras-vanduo (grindinis);
- Kambarių skaičius – 4 + antresolė;
- Namo tipas – mūrinis;
- Aukštai – 1 + antresolė;
- Statybos metai – 2025.

#### PATALPŲ IŠPLANAVIMAS

- Tambūras-holas – 4,88 kv.m;
- Katilinė – 4,81 kv.m;
- Vonios kambarys – 8,55 kv.m. (su stoglangiu);
- Svetainė/Valgomasis/Virtuvė – 40,32 kv.m. (lubų aukštis 5,1 m.);
- Miegamasis – 13,17 kv.m;
- Vaikų/darbo kambarys – 10,34 kv.m;
- Vaikų/darbo kambarys – 7,01 kv.m;
- Koridorius – 6,69 kv.m;
- Antresolė -63 kv.m. grindų plotas iš kurių 16,26 kv. m. yra nuo 1,6 m. iki 2,1 m. lubų aukščio.

#### KONSTRUKTYVAS

- Pamatai – gręžtiniai poliai, rostverkas monolitas;
- Sienos – 20 cm dujų silikatiniai blokeliai, apšiltinta 23 cm poliuretano putomis;
- Išorės apdaila – aukštos kokybės medinės dažytos dailylentės;
- Stogas – valcuotos skardos profilio, apšiltintas 30 cm poliuretano putomis.

#### KOMUNIKACIJOS

- Elektros įvadas – 9 kW (trifazis).
- Šildymas – "oras vanduo", išvedžiotas grindinis šildymas;
- Vandentiekis – vietinis gręžinys (įrengtas).
- Kanalizacija – vietinė (įrengtas BIO nuotekų valymo įrenginys);
- Vėdinimas – rekuperacijos sistema (išvedžioti ortakiai, vėdinimo įrenginys neįtrauktas).

#### VIDAUS APDAILA

- Langai – plastikiniai (vokiški, šilumos laidumo koeficientas 0,75 W/m2K, atitinkantys A++ klasės reikalavimus).
- Vidaus sienos – išorės tinkuotos, vidaus pertvaros gipso kartono;
- Vidaus vandentiekio ir nuotekų vamzdiniai – išvedžioti iki pajungimo taškų;
- Elektra – išvedžiota iki pajungimo taškų;
- Apšvietimas – išvedžiota iki pajungimo taškų;
- Grindys – cementinės/išbetonuotos (apšiltintos 25 cm putų polistirolo);
- Svetainės zonoje lubų aukštis iki pat stogo (5,10 m aukščio).
- Įrengiamos perdangos sijos virš miegamųjų kambarių (įrengta -63 kv. m. palėpė su patekimu laiptais).

#### GERBŪVIS

- išlygintas reljefas.
- aikštelėje ir nuogrindoje įrengtos betoninės trinkelės.

#### INFRASTUKTŪRA

- Šalia – mokyklos, darželiai, prekybos centrai, viešasis transportas;
- Visai šalia gyvenvietės yra miškai, Lentvario ežeras, Naujojo Lentvario botaninis draustinis, parkai, gamtos rezervatai.
- Lankytinas Trakų vietas ir ežerus dviračiu galima pasiekti per 25 minutes, nes šalia nusidriekusi specialiai tam skirta dviračių trasa;
- Vilniaus centras – 19 km.
- Trakai – 10 km.
- Lentvaris – 1 km.

Daugiau informacijos telefonu arba el. paštu.

SKAMBINTI GALITE BET KURIUO METU – sutarsime Jums patogų apžiūros laiką.

-----  
GYTIS SRIUBAS

LNTAA sertifikuotas NT brokeris

Mob. tel: +37062942042

El. paštas: gytis.sriubas@capital.lt

Ukmergės g. 120B, 4 aukštas, Vilnius

CAPITAL TEAM Visus naujausius CAPITAL nekilnojamojo turto skelbimus rasite mūsų internetiniame puslapyje

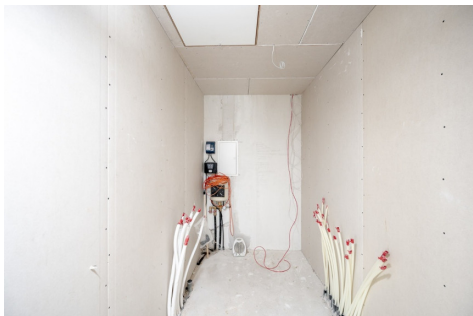
www.capital.lt. Kviečiame apsilankyti!

## Contact details

Phone number: +37062942042

Contact via email: gytis.sriubas@capital.lt





Namo patalpų išdėstymo planas

