



SALE

**PARDUODAMAS NAMAS VILNIAUS G.,
RUDAMINOS K., 849.41 KV.M PLOTO**

299 000 € (352.01 €/m²)

MAIN INFORMATION

Area	Floor	Rooms
849.41 m ²	2	20

Price:	299 000 € (352.01 €/m²)
Status:	Active
Year of construction:	2007
Equipment level	Fully equipped
Building type	House
Heating	Array
Building type	Brick house
Sale or rent	Sale
Features:	Basement, Alarm

Additional Information

Rudaminoje, Vilniaus g. parduodamas komercinės paskirties 849 kv.m pastatas. Erdvus, pilnai įrengtas, dviejų aukštų su rūsiu, tinkamas gamybai, sandėliavimui, prekybai, administracinėms paslaugoms teikti. Yra du krovininiai liftai, dvi rampos prekėms iš sunkvežimio iškrauti, du atskiri įėjimai iš skirtingų pastato pusių.

Pirmame ir antrame aukštuose įrengtos administravimo bei sandėliavimo patalpos, pirmame aukšte – prekių priėmimo–pakrovimo bei transportavimo patalpos. Rūsyje sandėliavimo patalpos, rūbinės, san. mazgai. Teritorija aptverta ir saugoma, saugumui užtikrinti įvesta signalizacija, bei įrengtos videokameros. Automobilių stovėjimo aikštelė nuosava aptvertoje teritorijoje, privažiavimas asfaltuotu pagrindiniu keliu iki pat pastato. Iki Vilniaus miesto ~ 16 km.

BENDRA INFORMACIJA

- Bendras plotas – 849.41 kv.m (1 a. – 296.13 kv.m, 2 a. – 294.4 kv.m, rūsys – 258.88 kv.m);
- Patalpų skaičius – 20;
- Aukštų skaičius – 2;
- Yra rūsys;

- Būklė - pilnai įrengtos patalpos;
- Namų tipas - mūrinis;
- Statybos metai - 2007 m.;
- Naudojimo paskirtis - komercinė (dalis - gyvenamoji);
- Sklypo plotas - 21.32 a.;

KOMUNIKACIJOS

- Šildymas - dujinis;
- Vandentiekis - miesto;
- Kanalizacija - miesto;
- Yra kondicionierius;
- Įvesta signalizacija, yra videokameros.

INFRASTRUKTŪRA

- Iki Vilniaus miesto ~ 16 km;
- Prekybos centrai: Iki ~ 1.7 km, Aibė ~ 2 km.

Contact details

Phone number: +37068213408

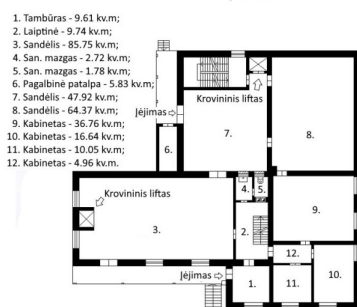
Contact via email: saulius.doveika@1partner.lt





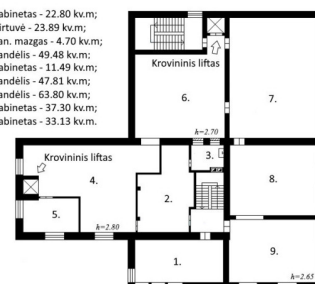


1 a. planas



- 1. Tambūras - 9.61 kv.m;
- 2. Laiptiņi - 9.74 kv.m;
- 3. Sandēlis - 85.75 kv.m;
- 4. San. mazgas - 2.72 kv.m;
- 5. San. mazgas - 1.78 kv.m;
- 6. Pagalbinē patalpa - 5.83 kv.m;
- 7. Sandēlis - 47.92 kv.m;
- 8. Sandēlis - 64.37 kv.m;
- 9. Kabinetas - 36.76 kv.m;
- 10. Kabinetas - 16.64 kv.m;
- 11. Kabinetas - 10.05 kv.m;
- 12. Kabinetas - 4.96 kv.m.

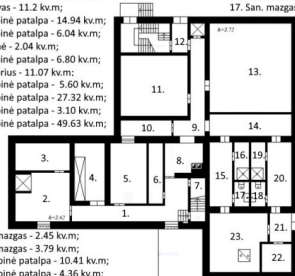
2 a. planas



- 1. Kabinetas - 22.80 kv.m;
- 2. Virtuvē - 23.89 kv.m;
- 3. San. mazgas - 4.70 kv.m;
- 4. Sandēlis - 49.48 kv.m;
- 5. Kabinetas - 11.49 kv.m;
- 6. Sandēlis - 47.61 kv.m;
- 7. Sandēlis - 63.80 kv.m;
- 8. Kabinetas - 37.30 kv.m;
- 9. Kabinetas - 33.13 kv.m.

Rūšio planas

- 1. Koridorius - 17.83 kv.m;
- 2. Pagalbinē patalpa - 15.77 kv.m;
- 3. Pagalbinē patalpa - 10.12 kv.m;
- 4. Archyvas - 11.2 kv.m;
- 5. Pagalbinē patalpa - 14.94 kv.m;
- 6. Pagalbinē patalpa - 6.04 kv.m;
- 7. Laiptiņi - 2.04 kv.m;
- 8. Pagalbinē patalpa - 6.80 kv.m;
- 9. Koridorius - 11.07 kv.m;
- 10. Pagalbinē patalpa - 5.60 kv.m;
- 11. Pagalbinē patalpa - 27.32 kv.m;
- 12. Pagalbinē patalpa - 3.10 kv.m;
- 13. Pagalbinē patalpa - 49.63 kv.m;
- 14. Pagalbinē patalpa - 12.27 kv.m;
- 15. Pagalbinē patalpa - 9.94 kv.m;
- 16. San. mazgas - 3.79 kv.m;
- 17. San. mazgas - 2.45 kv.m;



- 18. San. mazgas - 2.45 kv.m;
- 19. San. mazgas - 3.79 kv.m;
- 20. Pagalbinē patalpa - 10.41 kv.m;
- 21. Pagalbinē patalpa - 4.36 kv.m;
- 22. Pagalbinē patalpa - 5.90 kv.m;
- 23. Katliņi - 21.74 kv.m.



Vilnius g. 47, Rudominos k., Vilnius o savs
21.32 a sklykas
849.41 kv.m patalpas

