



SALE

**PARDUODAMAS NAMAS VLADO DAUTARTO
G., ŠILELIO K., KAUNO R. SAV., 199.3 M2
PLOTU, 2 AUKŠTAI**

675 000 € (3 386.85 €/m²)

MAIN INFORMATION

Area	Floor	Rooms
199.30 m ²	2	6

Price: **675 000 € (3 386.85 €/m²)**

Status: Active

Year of construction: 2024

Equipment level Fully equipped

Building type House

Building type Brick house

Sale or rent Sale

Features: Internet, Washing machine, Has furniture, Has bath, Electricity, Packet windows, City sewage, Dressing room, Alarm, Wc and bath separate, Local sewage, Shower, Open kitchen, TV, Refrigerator, Biolder, Conditioner

Additional Information

Parduodamas modernus ir jaukus gyvenamasis namas Šilelio kaime – vietoje, kur netoliese susilieja Nevėžio ir Nemuno upės, o visai šalia – pušynas. Tai namai tiems, kurie vertina tylą, gamtos artumą ir tikrą poilsį nuo miesto šurmulio. Tai vieta, kur gyvenimas įgauna lėtesnį ritmą, o ramybė ir natūrali gamtos harmonija tampa kasdienybe.

PRIVALUMAI:

Namo erdvės suplanuotos itin funkcionaliai – aktyvioji gyvenamoji zona (svetainė, virtuvė ir valgomasis) aiškiai atskirta nuo privačios miegamųjų erdvės antrame aukšte

Namas parduodamas su visais baldais ir buitine technika

Name net keturi miegamieji kambariai

Visame name įrengti trys san.mazgai, du iš jų antrame namo aukšte

Vitrininiai langai iš visų pusių, todėl namuose daug natūralios šviesos

Aukštos lubos, kurios suteikia ypatingą erdvės pojūtį (3,8 m)

Sklype stovi universalios paskirties erdvus ūkinis pastatas – sandėliavimo patalpa

Vidiniame kieme įrengta jauki medinė terasa su galimybe įrengti lauko židinį

Yra stoginė dviems automobiliams, įrengta elektros pakrovimo stotelė
 Kieme išvedžiota laistymo sistema
 Asfaltuotas privažiavimas iki pat namo, netoliese dviračių ir pasivaikščiavimo takai
 Vos už kelių minučių – Nevėžio ir Nemuno upių santaka, įrengti paplūdimiai, sutvarkyta pakrantė

BENDRA INFORMACIJA:

A+ klasė
 Bendras plotas: 195,33 kv. m
 Statybos metai: 2024 m
 Sklypo plotas: 13 a
 Namų tipas: mūrinis
 Sienų šiltinimas: 25–30 cm putų polistirolas
 Išorės apdaila: klinkeris, struktūra
 Langai: aliuminiai, panoraminiai
 Grindys: šildomos, natūralaus medžio
 Kambarių skaičius: 6
 Šildymo tipas: oras/vanduo (elektrinis)
 Įrengta rekuperacinė vėdinimo sistema
 Visame name yra išvedžiota centrinė dulkių siurbimo sistema
 Įrengta vandens filtravimo sistema
 Pirmame aukšte išvedžiota garso sistema
 Kanalizacija: valymo įrenginiai
 Vanduo: gręžinys
 Ūkinis pastatas – 19,44 kv.m

ĮRENGIMAS:

Grindys: ažuolo parketlentės
 Laiptai: uosio medis
 Sienos: dažytos/dekoratyvinė molio struktūra
 Durys: paaukštintos, natūralaus medžio
 Buitinė technika: Bosch
 Santechnika: Villeroy & Boch
 Virtuvės saloje įmontuota indaplovė, kriauklė su atliekų smulkintuvu
 Integruota atskira šaldymo įranga–talpus šaldytuvas ir atskiras šaldiklis
 Visuose kambariuose įrengtos sieninės spintos

IŠPLANAVIMAS:

Pirmas aukštas:

Svetainė sujungta su virtuve ir valgomuoju: 80,62 kv.m
 Darbo kambarys: 12,68 kv.m
 Katilinė: 6,05 kv.m
 Wc/dušas: 3,94 kv.m

Antras aukštas:

Miegamasis: 18,21 kv.m
 Drabužinė: 7,34 kv.m
 Vonia: 8,80 kv.m

Kambarys: 14,52 kv.m

Kambarys: 13,39 kv.m

Kambarys: 13,39 kv.m

Vonia: 7,52 kv.m

Koridorius: 12,84 kv.m

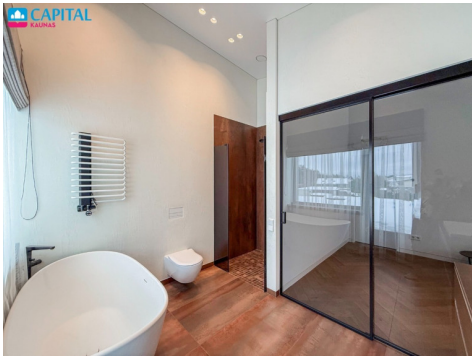
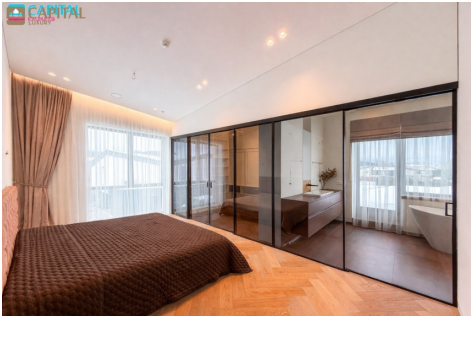
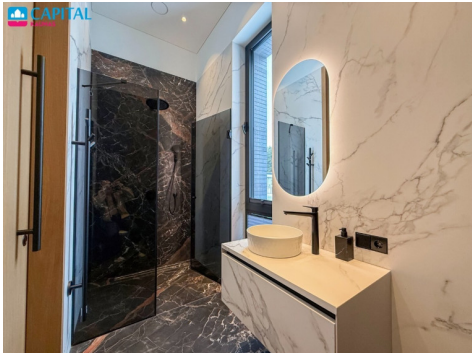
Visus naujausius CAPITAL nekilnojamojo turto skelbimus rasite mūsų internetiniame puslapyje www.capital.lt. Kviečiame apsilankyti!

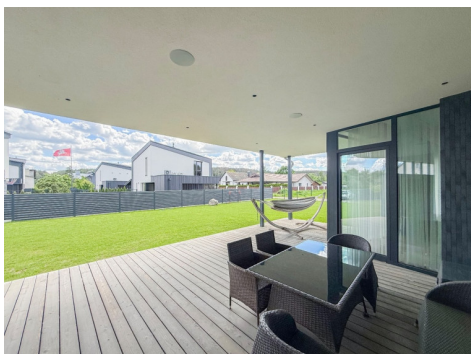
Contact details

Phone number: +370 612 86966

Contact via email: kristina.uptaite@capital.lt







CAPITAL
KAUNAS

**PADĖSIU VISAI
NT KLAUSIMAI**

- PIRKIMAS
- PARDAVIMAS
- NUOMA
- KREDITAVIMAS
- VERTINIMAS

**KRISTINA
UPTAITĖ**

+370 612 86966
kristina.uptaite@capital.lt

PATVIRTINIS
BROKERIS
KAUNE

