



SALE

## PARDUODAMAS NAMAS VOVERIŲ K., ŠAKIŲ R. SAV., 115.22 M<sup>2</sup> PLOTO 2 KAMBARIAI

**29 000 €** (251.69 €/m<sup>2</sup>)

### MAIN INFORMATION

Area	Floor	Rooms
115.22 m <sup>2</sup>	1	2

Price: **29 000 € (251.69 €/m<sup>2</sup>)**

Status: Active

Year of construction: 1936

Equipment level: Needs renovation

Building type: Summer cottage

Heating: Array

Building type: Log house

Sale or rent: Sale

Features: Electricity, Good access, Near water, Fenced area, Well, Local water supply, Corner plot, Near the forest

### Additional Information

Parduodama ypatingai privati, jauki sodyba Voverių k., Šakių r..

Čia galima susikurti išskirtinius namus, apsuptus gamtos, ramybės, kur rytus žadina paukščiai, o vakarus palydi žvaigždės. Šalia teka upelis Nova, netoli Sintautų tvenkiniai. Kieme apsilankančios stirnos, prabėganti lapė, paukščių čiulbesys, grybai ir uogos, augantys tiesiog kieme, gali tapti Jūsų kasdieniu džiaugsmu. Ši sodyba su gilia istorija – čia kadaise gyveno net septynios kunigų kartos.

Jei pavargote nuo miesto triukšmo ir ieškote lėtesnio ritmo – ši sodyba būtent Jums, susisiekiame ir suderinkime apžiūrą Jums patogiu laiku.

PRIVALUMAI:

– Ypatingai privati, gamtos apsupta sodyba su gilia istorija;

– Vos 70 metrų iki upės Nova;

- Vos 1,5 km iki Sintautų tvenkinių, kur yra lieptas maudytis;

- Šalia sodybos auga nuostabus, ilgametis ažuolas.

#### BENDRA INFORMACIJA:

- Adresas: Voverių k. 1, Sintautų sen. Šakių raj;

- Koordinatės: 54.851153, 22.973469 (WGS);

- Namų bendras plotas: 115,22 kv.m;

- Sklypo plotas: 129,94 a;

- Sodyboje pradėtas remontas;

- Lauke yra pavėsinė;

- Teritorijoje yra prūdas – 3,25 a;

- Sodybos teritorija aptverta segmentine tvora, yra vartai;

- Ypatingai private vieta;

- Patogus, vaizdingas privažiavimas prie sodybos;

- Aplinkui daug gamtos, miškas, upė, ežeras.

#### KOMUNIKACIJOS:

- Elektra;

- Šulinys – 8 žiedai, pastatytas hidroforas.

#### INFORMACIJA APIE NAMĄ:

- Statybos metai: 1936 m;

- Namų bendras plotas: 115,22 kv.m;

- Aukštų skaičius: 1;

- Kambarių skaičius: 2;
- Šildymas – kietu kuru, yra krosnis;
- Pradėtas namo remontas;
- Dalyje namo apšiltintos lubos;
- Dalyje namo atnaujintos sienos – putplaščio blokeliai pripilti betono;
- Įrengta 70 kv.m. dirbtuvės;
- Visame name naujai išbetonuotos grindys;
- Išvedžiota dalis vandentiekio ir kanalizacijos;
- Įstatytos durys;
- Pastatytas naujas elektros skaitiklis.

#### INFORMACIJA APIE SKLYPĄ:

- Sklypo plotas: 129,94 a;
- Sklypas suformuotas atlikus kadastrinius matavimus;
- ŽEMĖS SKLYPO NAUDOJIMO PASKIRTIS – GYVENAMOSIOS TERITORIJOS.

#### VIETA IR SUSISIEKIMAS:

- Adresas: Voverių k. 1, Sintautų sen. Šakių raj;
- Koordinatės: 54.851153, 22.973469 (WGS);
- Ypatingai privati, gamtos apsupta sodyba su gilia istorija;
- 70 m iki upės Nova;
- 1,5 km iki Sintautų tvenkinių, kur yra lieptas maudytis;
- 4 km iki Sintautų;
- 13 km iki Šakių.

## Contact details

Phone number: +370 662 97628

Contact via email: [sandra.bauziene@capital.lt](mailto:sandra.bauziene@capital.lt)





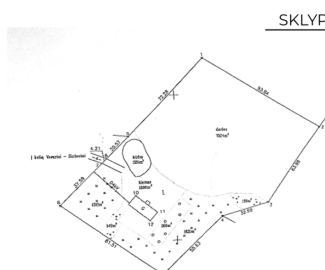
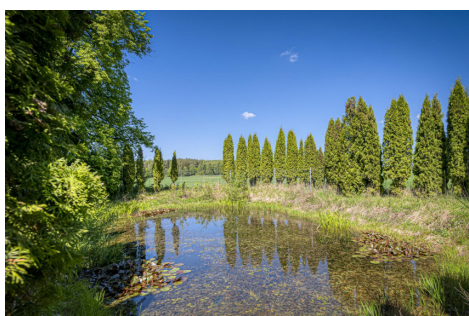
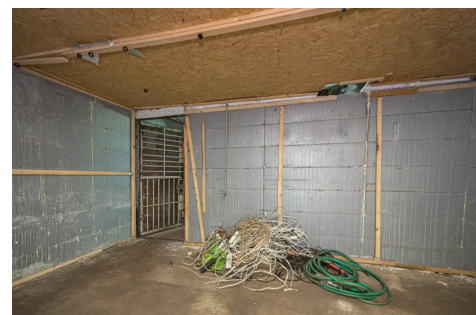
Aptverta teritorija



Pradētas remontas - visame namē izbetonuotas grīndis

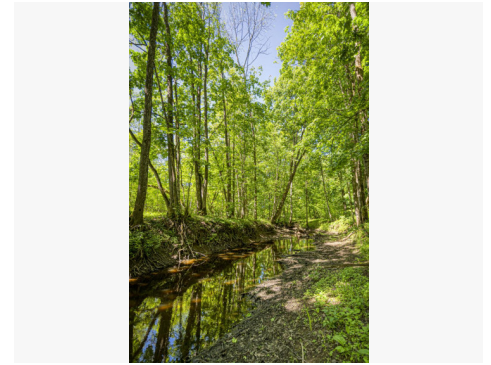


Dalyje namo atnaujintos sienos - putplasčio blokeliai pīplīdyti betono, dalyje namo šiltintos lubos, īrengta 70 kv.m. patalpa dirbtuvēm.

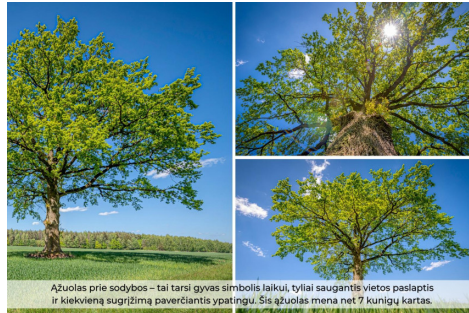




Vos už 70 m teka upė Nova



Patogus ir vaizdingas privažiavimas iki pat sodybos



Ažuolas prie sodybos – tai tarsi gyvas simbolis laikui, tyliai saugantis vietos paslaptis ir kiekvieną sugrįžimą paverčiantis ypatingu. Šis azuolas mena net 7 kunigų kartas.



Vos 15 km iki Sintautų tvenkinio



Sintautai – jaukus miestelis su giliais šaknimis ir nuosirdžia bendruomene. Čia dera istorija, gamtos artumas ir tikra lietuviška dvasia.

