



SALE

PARDUODAMAS NAMŲ VALDOS PASKIRTIES SKLYPAS LUOKESOS, ALKSNIŠKIŲ K., MOLĖTŲ R. SAV., 69.29 A PLOTŲ

37 000 € (533.99 €/a)

MAIN INFORMATION

Area
69.29 a

Price:	37 000 € (533.99 €/a)
Status:	Active
Sale or rent:	Sale
Features:	Asphalt entrance, Near water

Additional Information

Parduodami sklypai išskirtinėje ALKSNIŠKIŲ gyvenvietėje.

Tai vieta bėgantiems nuo miesto šurmilio, ieškantiems harmonijos su gamta, teikiantiems pirmenybę EKO medžiagoms ir gyvenimo būdui, bet kartu norintiems jausti civilizacijos alsavimą...VIETA SU KOKYBĖS ŽENKLU..

Tai besikuriantį, uždara, 16 skirtingo dydžio, skirtingos energetikos sklypų gyvenvietė.

KURTA SU MEILE, kiekvienam sklypui SUTEIKTAS jį atspindintis VARDAS.

GYVENTOJAI GALĖS NAUDOTIS VISAIS 20 HA PLOTE ESANČIOS GYVENVIETĖS MIŠKO PRIVALUMAIS, pasivaikščiojimo takais ir 60 arų TVENKINIŲ pilnu KOI karpių.

Kad gyvenvietė išlaikytu sukurtos vizijos ir stiliaus vientisumą ir harmoniją, sklypai parduodami kartu su ilgai derintu, grynintu gyv. namo projektu. Galima rinktis 80, 100 arba 120 m² namo variantus, koreguoti vidaus išplanavimą.

Dalis sklypų jau rezervuota, siūlome rinktis iš 7 parduodamų sklypų:

„BERŽŪ“ (26 A)/10.00 a. – 28 000 € + (3 500 € namo projektas) SU VAIZDU Į TVENKINIŲ, galima dalies šalia esančio ž.ū. sklypo su įveistu sodu panauda;

„JAZMINŲ“ (26B) / 13.49 a.– 24 000 € + (3 500 € namo projektas);

"PUŠŲ" (26D) / 18.51 a.– 29 000 € + (3 500 € namo projektas) SU VAIZDU Ė TVENKINIŲ;

"RAMYBĖS ŠILO" (31F) / 2.40 a. – 39 000 € + (3 500 € namo projektas);

"SMILGŲ" (31D) / 56.65 a. – 37 000 € + (3 500 € namo projektas);

"ŠILAUOGIŲ" (31C) / 69.29 a. – 37 000 € + (3 500 € namo projektas);

"PAMIŠKĖS" (31a) / 60.97 a. – 42 000 € + (3 500 € namo projektas), galima dalies šalia esančio ž.ū. sklypo panauda.

Gal vienas iš jų kaip tik laukia Jūsų?

BENDRUOMENĖS MINTYS IR TAISYKLĖS:

ALKSNIŠKIŲ AINIŲ bendruomenė – siekianti, kad bendruomenės nariams būtų svarbu, išsaugoti natūralią gamtą, gyvenant žmogaus ir gamtos vienvėje, KUR NEREIKIA SKUBĖTI, KUR GAMTA IR ŽMOGUS YRA VISUMA.

Kiekvieno sklypo šeiminkas turi unikalią Lietuvoje galimybę statyti namelius pušyne, beržyne ar seno miško pašonėje.

Bendruomenės nariams bus suteikta galimybė visu tuo naudotis ir teikti bei įgyvendinti kūrybinius pasiūlymus.

ŠIOS BENDRUOMENĖS IDĖJA – kurkime sau draugišką aplinką kartu: su kiekvienu sklypo savininku bus pasirašomos bendruomenės taisyklės, pagrįstos statyba iš gamtai draugiškų medžiagų, reto užstatymo įsipareigojimais, medžių ir gamtos saugojimu, bendrų erdvių tvarkymu ir puoselėjimu, ramybės ir geranoriškos kaimynystės kūrimu.

TERITORIJA BUS UŽDARA, namų statyboms siūloma medis, molis ir kitos natūralios medžiagos.

Turite klausimų – skambinkite, maloniai Jums viską detaliau paaiškinsiu.

Svarstote ar jau esate nusprendę parduoti nekilnojamąjį turtą? Ar ieškote įsigyti?

KREIPKITĖS DĖL PROFESIONALIOS KONSULTACIJOS:

o Atsakysiu į Jums rūpimus NT klausimus DĖL MOKESČIŲ iki ir po pardavimo;

o Sukursiu BŪTENT JŪSŲ NT turto pardavimo planą;

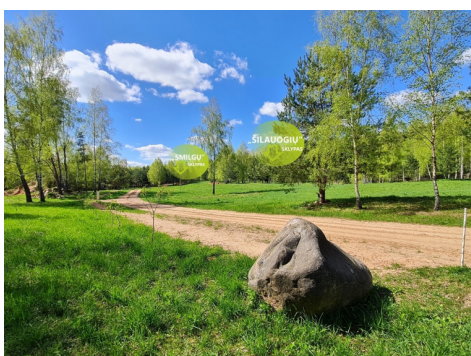
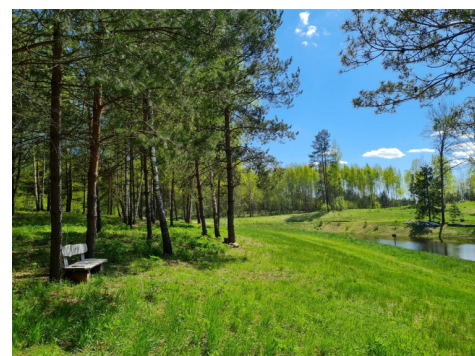
o Paruošiu ir suderinsiu visas reikalingas detales ir užtikrinsiu greitą, sklandų ir saugų pardavimo/pirkimo procesą pas notarą tiek pirkėjams, tiek pardavėjams.

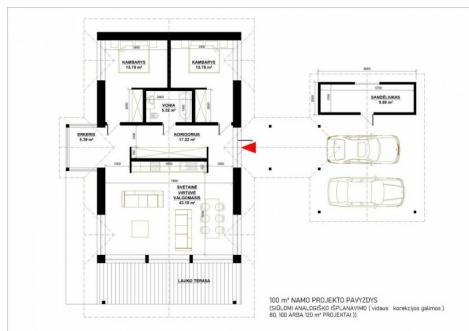
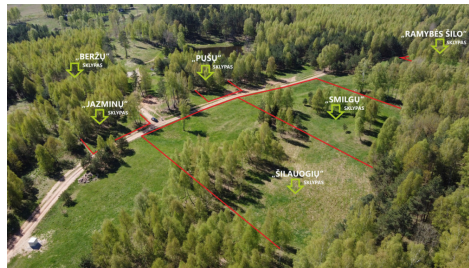
+370 686 27715 – Ugnė Matijča, sertifikuota NT brokerė

Contact details

Phone number: +37060360889

Contact via email: s.vilnius@gmail.com





SKLAPA PARUOCIAMŲ KARTU SU NAMO PROJEKTU. GALIMA RINKTIS 90,100 ar 120 kv.m. QIV. NAMO PROJEKTUS SU ARBU BE STOGINES SUOLOMO NAMO VIZUALIZACIA

NAMO VIZUALIZACIA VAIZDIS IS SONO.

