



SALE

PARDUODAMAS SKLYPAS ATOKAITOS G., VILNIAUS M., VILNIAUS M. SAV., 17.6 A PLOTU

65 000 € (3 693.18 €/a)

MAIN INFORMATION

Area
17.60 a

Price: **65 000 € (3 693.18 €/a)**
Status: Active
Sale or rent: Sale

Additional Information

Parduodamas 17,6 aro namų valdos sklypas Paneriuose, netoliese statomo Kunigiškių perlo namų kvartalo! Kaimyniniame Sklype jau pradedamos vieno aukšto dvibučio statybos.

Ieškote ramios vietos savo svajonių namui?

Patraukioje pietinėje Vilniaus pusėje, Atokaitos gatvėje, kur aktyviai vyksta gyvenamųjų namų statybos, parduodamas namų valdos sklypas su atliktais kadastriniais matavimais.

Pagrindinė informacija:

Plotas: 17,6 aro.

Paskirtis: Namų valda – galima iškart planuoti statybas.

Servitutai: Sklype servitutų nėra, idealus įvažiavimas iš šiaurinės pusės.

Galimybės: Galima statyti vienbutį ar dvibutį gyvenamąjį namą, arba padalinti į mažesnius sklypus.

Kodėl verta rinktis šį sklypą?

Lygus sklypo reljefas, auga keletas medžių.

Kaimynystėje jau statomi nauji namai, netoliese – miškas.

Preliminari elektros įvedimo kaina (14 kW): 2 856,49 Eur (plius PVM) su 50% kompensacija (Kompensacija taikoma klientams, turintiems įregistruotą statinį arba pateikusiems statybos leidimą. Kitu atveju mokama 100% prijungimo kainos).

Bendrojo plano reglamentas:

Žemės naudojimo būdas: G1;

Aukštų skaičius: iki 3;

Maksimalus pastatų aukštis: 12 metrų;

Užstatymo intensyvumas: 0.4;

Užstatymo tankis: 40%;

Minimalus sklypo dydis naujai statybai: 400 kv. m;

Maksimalus būstų skaičius sklype: 2;

Nelaidžių dangų kiekis sklype: 40%;

Infrastruktūros įmokos tarifas: 11;

Seniūnija: Panerių.

Tekstinis reglamentas:

39 punktas: Gyvenamosiose zonose, nepatenkančiose į žaliųjų plotų pasiekiamumo zoną, priklausomųjų želdynų norma procentais nuo žemės sklypo ploto padidinama ne mažiau kaip 10 procentinių punktų (pagal LR Aplinkos ministro įsakymą Nr. D1-694).

Vietos nuoroda: Nuoroda į REGIA

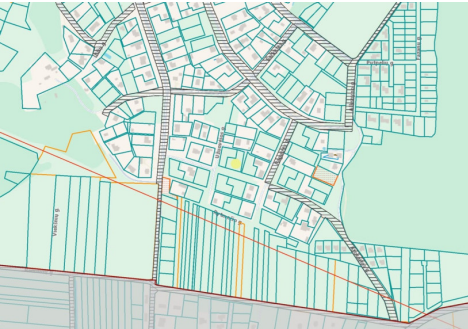
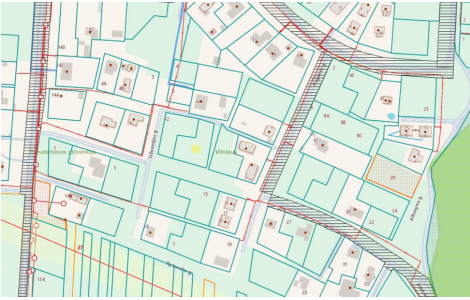
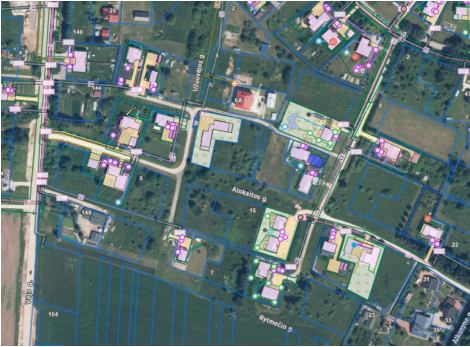
Pastaba pirkėjui: Visi dokumentai tvarkingi, sklypas paruoštas sandoriui. Visus naujausius CAPITAL nekilnojamojo turto skelbimus rasite mūsų internetiniame puslapyje www.capital.lt. Kviečiame apsilankyti!

Contact details

Phone number: +370 615 56220

Contact via email: julita.petraviciene@capitalrealty.com





A dark blue advertisement for Julita Petravičienė, a real estate agent. It features the Capital Centras logo, the agent's name in a cursive font, and the text "LEGENDARY CLUB". Below the name, it says "Reikia pagalbos parduodant ar perkant nekilnojamąjį turtą? Galite būti jūsų asmeniniu brokeriu!". At the bottom, it provides the email "julita.petraviciene@capital.lt" and the phone number "+370 615 56220". A photo of Julita Petravičienė with her arms crossed is on the right side of the advertisement.

 **CAPITAL**
CENTRAS

Julita Petravičienė

 LEGENDARY CLUB

Reikia pagalbos parduodant
ar perkant nekilnojamąjį turtą?
Galite būti jūsų asmeniniu brokeriu!

julita.petraviciene@capital.lt
+370 615 56220

