



SALE

**PARDUODAMAS SKLYPAS NAVASIOLKŲ II  
K., ŠIRVINTŲ R. SAV., 195.34 A PLOTO****11 000 €** (56.31 €/a)**MAIN INFORMATION**Area  
**195.34 a**

Price:	<b>11 000 € (56.31 €/a)</b>
Status:	Active
Sale or rent	Sale

**Additional Information**

Širvintų rajone, Navasiolkų kaime, prie Širvintos upės, parduodamas 1,95 ha žemės ūkio paskirties sklypas su miškotvarkos projektu.

## PRIVALUMAI:

- Šalia Širvintos upės
- Apie 70 m upės pakrantės
- Didelis 1,95 ha sklypas
- Yra miškotvarkos projektas – miško tvarkymui ir poilsiavietės įrengimui (ne namų statybai)
- Netoli Vilniaus
- Upė tinkama aktyviam poilsiui

## PAGRINDINĖ INFORMACIJA:

- Adresas: Širvintų r., Navasiolkų II kaimas
- Plotas: 1,9534 ha
- Paskirtis: žemės ūkio
- Sklypai suformuoti atliekant kadastrinius matavimus

#### SUSISIEKIMAS

\* Iki Širvintų: 12,7 km;

\* Iki Vilniaus: 54 km;

#### PAPILDOMA INFORMACIJA

Širvinta – vaizdinga ir vingiuota Lietuvos upė, ilgiausias Šventosios kairysis intakas, tekantis Vilniaus, Širvintų, Jonavos ir Ukmergės rajonais. Jos ilgis siekia apie 128–132 km. Upė garsi savo stačiais šlaitais, atodangomis ir yra itin populiarus vandens turizmo maršrutas.

#### KAIP PRIVAŽIUOTI IKI SKLYPO

55.059601257366964, 25.10512961518992

Važiuojant nuo Širvintų už Šešuolėlių II, priešais Naująsias kapines, sukti į dešinę link sodybos. Laikytis dešiniau ir leistis link miško. Tada pagal situaciją – jei džipas – galite važiuoti palei upę iki pat sklypo. Jei auto žema – geriau palikti automobilį priešais miškelį ir, pasipurškus nuo erkių, nueiti – 5 min, kelio.

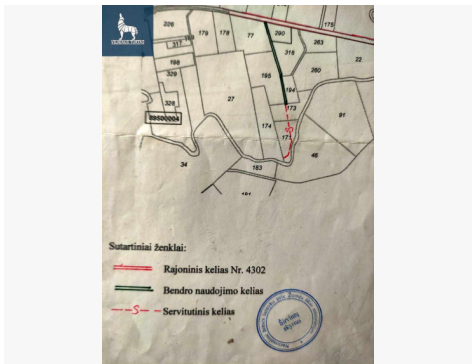
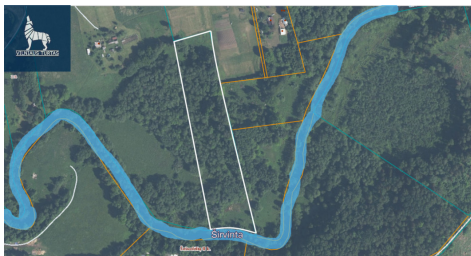
Norite parduoti savo sklypą, namą, sodybą ar butą? Pasikalbėkime.

[www.brokerisarturas.lt](http://www.brokerisarturas.lt)

## Contact details

Phone number: +370 687 41112

Contact via email: [arturas.zalkauskas@vilniausturtas.lt](mailto:arturas.zalkauskas@vilniausturtas.lt)



Sutariniai ženklai:

- Rajoninis kelias Nr. 4302
- Bendro naudojimo kelias
- Servitutinis kelias

