



PARDAVIMAS

**PARDUODAMAS SKLYPAS ŠIAULIŲ K.,  
ŠIRVINTŲ R. SAV., 26.5 A PLOTO****6 000 €** (226.42 €/a)**MAIN INFORMATION**Area  
**26.50 a**

Price:	<b>6 000 € (226.42 €/a)</b>
Status:	Aktyvus
Sale or rent	Pardavimas

**Additional Information**

Šiaulių k., Jauniūnų sen., Širvintų r. sav. parduodama 10 namų valdos paskirties sklypų.

**BENDRA INFORMACIJA:**

- Sklypo adresas - Šiaulių k., Jauniūnų sen., Širvintų r. sav.;
- Sklypų plotai - 18,50 a - 26,19 a;
- Sklypų kaina - 6000 Eur - 6500 Eur;
- Naudojimo būdas: vienbučių ir dvibučių gyvenamųjų pastatų teritorijos;
- Žemės našumo balas - 37.6 (J sklypų), 34.1 (A sklypų).
- Sklypams suteikti adresai.

**SKLYPŲ PLOTAI:**

- Šilelio vs.1 - 18,50 a - 6000 Eur;
- Šilelio vs. 2 - PARDUOTAS;
- Šilelio vs. 3 - PARDUOTAS;
- Šilelio vs. 4 - PARDUOTAS;
- Eičiūnų k. 7 - 26,19 a - 6500 Eur;
- Eičiūnų k. 8 - 21,15 a - 6500 Eur;
- Eičiūnų k. 9 - 22,27 a - 6500 Eur;
- Eičiūnų k. 10 - 20,36 a - 6500 Eur;
- Eičiūnų k. 11 - 20,26 a - 6500 Eur;
- Eičiūnų k. 12 - 18,11 a - 6500 Eur;

**KOMUNIKACIJOS:**

- Elektros transformatorinė tarp 150 m ir 450 m (priklausomai nuo sklypo);
- Vanduo – reikalingas gręžinys;
- Kanalizacija – reikalinga vietinė.

**VIETA IR INFRASTRUKTŪRA:**

- Šiaulių k., Jauniūnų sen., Širvintų r. sav.;
- 1,5 km iki asfaltuoto kelio;
- 6,2 km iki Jauniūnų;
- 9,7 km iki automagistralės Panevėžys – Vilnius;
- 16 km iki Maišiagalos;
- 19 km iki Musninkų;
- 17 km iki Širvintų;
- 30 km iki Vilniaus vakarinio aplinkkelio.

Šiaulių k., Jauniūnų sen., Širvintų r. sav. parduodama 10 vienbučių ir dvibučių gyvenamųjų pastatų teritorijos sklypų.

Nuo šių sklypų iki Jauniūnų miestelio 6,2 km, tik 9,7 km iki automagistralės Panevėžys–Vilnius.

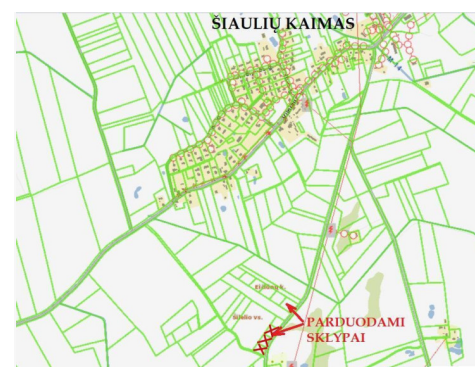
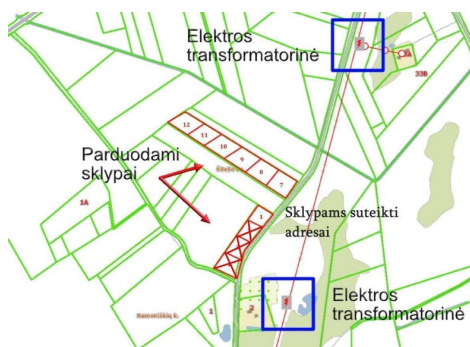
Iki Vilniaus vakarinio aplinkkelio 30 km.

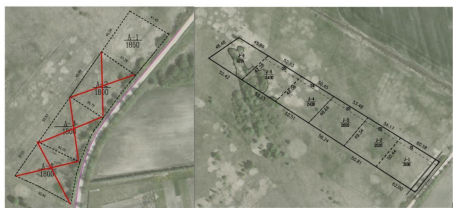
Visus naujausius CAPITAL nekilnojamojo turto skelbimus rasite mūsų internetiniame puslapyje [www.capital.lt](http://www.capital.lt). Kviečiame apsilankyti!

## Contact details

Phone number: +37061140701

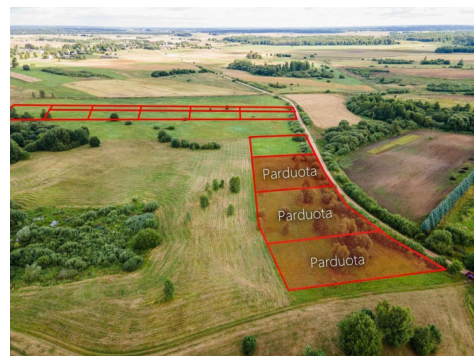
Contact via email: [vlasta.maslinskiene@capital.lt](mailto:vlasta.maslinskiene@capital.lt)

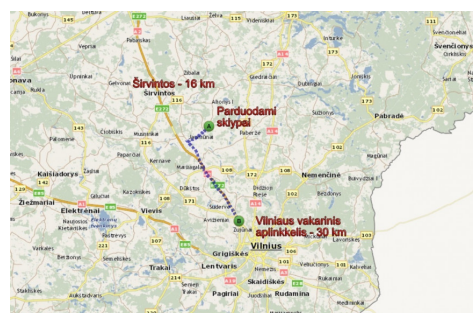
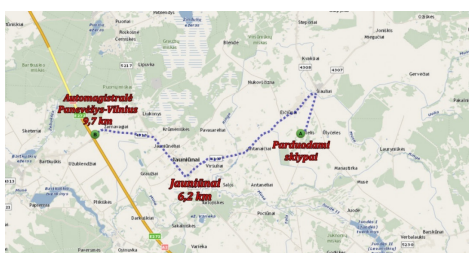
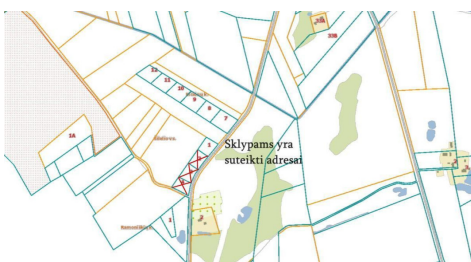




### Kainų lentelė

Nr.	Adresas	Plotas (bendras)	Plotas (be servituto)	Kaina
1	Silelio vs. 1	18,50 a	18,50 a	6 000 Eur
2		PARDUOTA		
3		PARDUOTA		
4		PARDUOTA		
5	Eičionių k. 7	31,01 a	26,19 a	6 500 Eur
6	Eičionių k. 8	25,20 a	21,15 a	6 500 Eur
7	Eičionių k. 9	26,50 a	22,27 a	6 500 Eur
8	Eičionių k. 10	24,30 a	20,36 a	6 500 Eur
9	Eičionių k. 11	24,30 a	20,26 a	6 500 Eur
10	Eičionių k. 12	22,15 a	18,11 a	6 500 Eur





**CAPITAL EXPERTS**

GOLDEN CLUB

*Vlasta Maslinskienė*

Reikia pagalbos parduodant ar perkant nekilnojamąjį turtą? Galiu būti Jūsų asmenine brokere!

vlasta.maslinskiene@capital.lt  
+370 611 40701