



SALE

**PARDUODAMAS SKLYPAS VARIEKOS K.,  
ŠIRVINTŲ R. SAV., 15.16 A PLOTO****8 200 €** (540.90 €/a)**MAIN INFORMATION**Area  
**15.16 a**

Price:	<b>8 200 € (540.90 €/a)</b>
Status:	Active
Sale or rent	Sale

**Additional Information**

Variekos k., Jauniūnų sen., Širvintų r. sav. parduodamas namų valdos sklypų masyvas.

**SKLYPAS:**

- Sklypų adresas - Variekos k., Jauniūnų sen., Širvintų r. sav.
- Sklypų plotai - nuo 11,65 a iki 21,54 a;
- Sklypų kainos - nuo 8 200 Eur iki 15 500 Eur;
- Sklypų paskirtis - namų valda (vienbučių - dvibučių);
- Žemės našumo balas - 35,3;
- Sklypai suformuoti atliekant kadastrinius matavimus;
- Privažiuojamas iki sklypų servitutiniu keliu.

**KOMUNIKACIJOS:**

- Elektra - bus atvesta iki sklypų masyvo (įvedimo kaina įskaičiuota į sklypų kainą).

**VIETA IR INFRASTRUKTŪRA:**

- Variekos k., Jauniūnų sen., Širvintų r. sav.;
- Dalyje sklypų auga beržai;
- Iki magistralės A2 - 350 m;
- Iki Maišiagalos - 7,5 km;
- Iki Musninkų - 17,5 km;
- Iki Širvintų - 17,5 km;
- Iki Vilniaus vakarinio aplinkkelio - 24 km.

Variekos k., Jauniūnų sen., Širvintų r. sav. parduodamas sklypų masyvas. Sklypų paskirtis - namų valda (vienbučių - dvibučių), atlikti kadastriniai matavimai. Dalyje sklypų auga gražūs beržai.

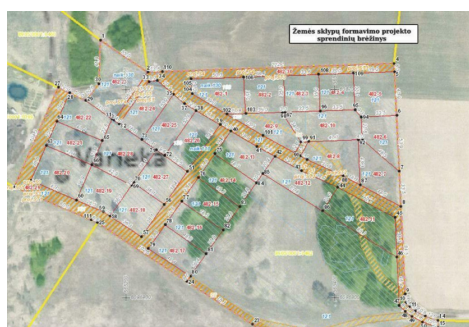
Sklypų plotai nuo 11,65 iki 21,54 a, o kainos priklausomai nuo ploto nuo 7 000 Eur iki 12 500 Eur. Privažiavimas iki sklypų servitutiniu keliu. Iki magistralės kelio 350 m, todėl garsas iš magistralės sklypų teritorijos nepasiekia. Iki Maišiagalos vos 7,5 km, Širvintos bei Musninkus rasite už 17,5 km, o iki Vilniaus vakarinio aplinkkelio – 24 km.

Visus naujausius CAPITAL nekilnojamojo turto skelbimus rasite mūsų internetiniame puslapyje [www.capital.lt](http://www.capital.lt). Kviečiame apsilankyti!

## Contact details

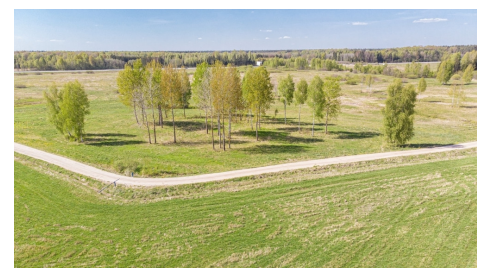
Phone number: +37061140701

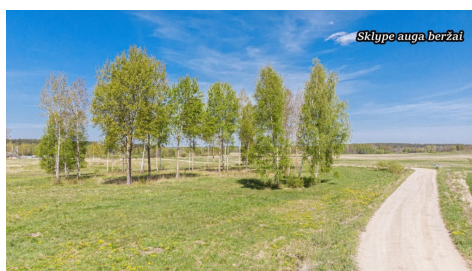
Contact via email: [vlasta.maslinskiene@capital.lt](mailto:vlasta.maslinskiene@capital.lt)



Nr.	Adresas	Plotas	Kaina
482-1	Erškėtų g. 11	14,19 a	9 900 Eur
482-2	Erškėtų g. 13	13,38 a	9 300 Eur
482-3	Erškėtų g. 15	11,74 a	8 200 Eur
482-4	Erškėtų g. 17	11,65 a	8 200 Eur
482-5	Erškėtų g. 19	16,32 a	11 400 Eur
482-6	Erškėtų g. 1	12,63 a	8 800 Eur
482-7	Erškėtų g. 3	15,16 a	10 600 Eur
482-8	Erškėtų g. 5	15,20 a	10 600 Eur
482-9	Erškėtų g. 9	12,48 a	8 700 Eur
482-11	Erškėtų g. 6	21,54 a	15 000 Eur
482-12	Erškėtų g. 6A	15,51 a	10 900 Eur
482-13	Erškėtų g. 6B	13,88 a	9 700 Eur
482-14	Lydekų g. 2	13,44 a	9 400 Eur
482-15	Lydekų g. 4	13,44 a	9 400 Eur
482-16	Lydekų g. 6	13,44 a	9 400 Eur
482-17	Lydekų g. 8	13,11 a	9 200 Eur
482-18	Lydekų g. 3	13,96 a	9 800 Eur
482-19	Lydekų g. 5	14,08 a	9 900 Eur
482-20	Lydekų g. 7	17,42 a	12 200 Eur
482-21	Lydekų g. 9	12,01 a	8 600 Eur
482-22	Lydekų g. 11	12,91 a	9 000 Eur
482-23	Erškėtų g. 8B	22,17 a	15 500 Eur
482-24	Erškėtų g. 8C	14,18 a	9 900 Eur
482-25	Erškėtų g. 8A	14,02 a	9 800 Eur
482-26	Erškėtų g. 8	14,28 a	10 000 Eur
482-27	Lydekų g. 1	13,86 a	9 700 Eur

Sklypų kainos





**CAPITAL EXPERTS**

*Vasta Maslinskienė*

Reikia pagalbos parduodant ar perkant nekilnojamąjį turtą? Galiu būti Jūsų asmenine brokėre!

**Platinum Club**

[vasta.maslinskiene@capital.lt](mailto:vasta.maslinskiene@capital.lt)  
+370 611 40701

