



PARDAVIMAS

**PARDUODAMAS SKLYPAS VIRŠUPIO SODŲ
12-OJI G., VILNIAUS M., VILNIAUS M. SAV.,
6.08 A PLOTO****104 500 €** (17 187.50 €/a)**MAIN INFORMATION**Area
6.08 a

Price:	104 500 € (17 187.50 €/a)
Status:	Aktyvus
Sale or rent	Pardavimas

Additional Information

PARDUODAMAS 6,08 ARŲ SKLYPAS, VIRŠUPIO SODUOSE, ROKANTIŠKĖSE, VILNIAUS MIESTE!

Šis sklypas – puikus pasirinkimas norintiems pabėgti nuo miesto šurmulo, tačiau išlikti arti visų patogumų!

PRIVALUMAI

- Patogus susisiekimas su Vilniaus centru bei kitais miesto rajonais;
- Iki asfaltuoto kelio – 180 m;
- Šalia sklypo – elektra ir dujos;
- Atvestas sodo vanduo;
- Sklypas aptvertas;
- Rami ir tvarkinga aplinka;
- Draugiška kaimynystė;
- Sklypas įsikūręs vaizdingoje vietoje – visai šalia miško.

BENDRA INFORMACIJA

- Adresas: Viršupio sodų 12-oji g. 10, Vilnius;
- Plotas: 6,08 a;
- Žemės sklypo paskirtis: mėgėjų sodo žemės sklypai.

VIETA IR INFRASTRUKTŪRA

- ~ Atstumas iki centro ~ 5,73 km.

AUTOBUSŲ STOTELĖS

~ 0,44 km – Sapieginės miškas;

~ 0,56 km – Anapilio st.;

~ 0,69 km – Viršupio sodai.

PARDUOTUVĖS

~ 1,99 km – IKI – PLYTINĖS;

~ 2,08 km – Maxima X;

~ 2,97 km – IKI – ANTAKALNIS.

UGDYMAS

~ 1,61 km – Vilniaus specialusis lopšelis–darželis „Žolynėlis“;

~ 1,83 km – Vilniaus lopšelis–darželis „Molinukas“;

~ 1,92 km – Viešoji įstaiga „Saulės gojus“;

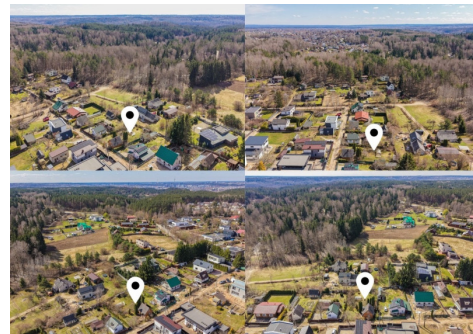
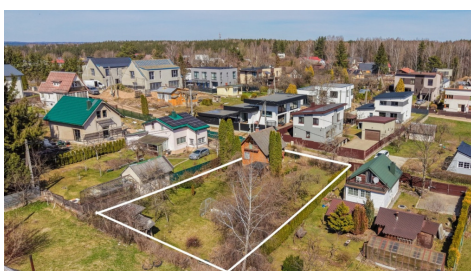
~ 1,97 km – Vilniaus Dvarčionių pradinė mokykla.

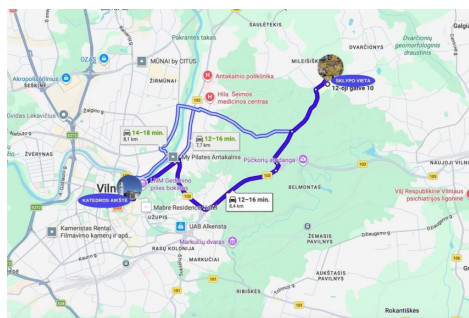
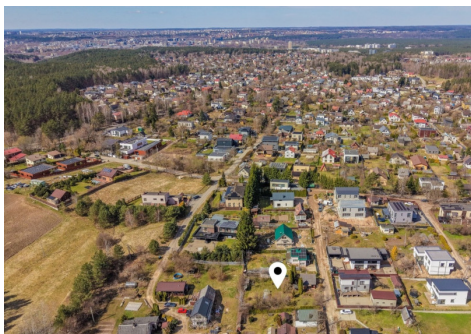
Visus naujausius CAPITAL nekilnojamojo turto skelbimus rasite mūsų internetiniame puslapyje www.capital.lt. Kviečiame apsilankyti!

Contact details

Phone number: +37061060020

Contact via email: gvidas.lekavicius@capital.lt





GVIDAS LEKAVIČIUS

- ✦ Galvojate apie būsto pardavimą?
- ✦ Ieškote svajonių namų sau ar šeimai?
- ✦ Reikia patarimo dėl nekilnojamojo turto?

NT BROKERIS
GVIDAS LEKAVIČIUS
 +370 610 60020

