



PARDAVIMAS

**PARDUODAMAS SKLYPAS VYDMANTŲ K.,  
KRETINGOS R. SAV., 10.55 A PLOTO****19 000 €** (1 800.95 €/a)**MAIN INFORMATION**Area  
**10.55 a**

Price:	<b>19 000 € (1 800.95 €/a)</b>
Status:	Aktyvus
Sale or rent	Pardavimas

**Additional Information**

Vydmantuose vienbučių ir dvibučių gyvenamųjų pastatų teritorijoje parduodami žemės sklypai!!!

Puikus susisiekimas, šalimais Šiaulių asfaltuotas kelias, dviračių takas. Sklypai yra atokiau pagrindinės gatvės. Iki Palangos paplūdimio nuvyksite vos per kelias minutes. Vydmantų miestelis itin mėgstamas dėl puikios lokacijos ir ramios aplinkos.

Tai puikus pasirinkimas norintiems gyventi ramioje gamtos apsuptyje ir tuo pačiu arti įvairių pramogų.

Yra galimybė pirkti visus sklypus,- kaina derinama!!!

- Sklypas Nr.1;
- Adresas: Kretingos r. sav., Vydmantų sen., Vydmantų k., Pamiškės akl. 5;
- Sklypo plotas: 10,55 a.;
- Sklypo forma: taisyklingas keturkampis;
- Paskirtis: vienbučių ir dvibučių gyvenamųjų namų statyba;
- Kaina: 19 500 Eur..
  
- Sklypas Nr.4;
- Adresas: Kretingos r. sav., Vydmantų sen., Vydmantų k., Stirnų akl. 6;
- Sklypo plotas: 10,55 a.;
- Sklypo forma: taisyklingas keturkampis;
- Paskirtis: vienbučių ir dvibučių gyvenamųjų namų statyba;
- Kaina: 19 500 Eur.
  
- Sklypas Nr.6;
- Adresas: Kretingos r. sav., Vydmantų sen., Vydmantų k., Stirnų akl. 8;
- Sklypo plotas: 10 82 a.;
- Sklypo forma: taisyklingas keturkampis;

- Paskirtis: vienbučių ir dvibučių gyvenamųjų namų statyba;
- Kaina: 19 800 Eur.

- Sklypas Nr.7;
- Adresas: Kretingos r. sav., Vydmantų sen., Vydmantų k., Stirnų akl. 15;
- Sklypo plotas: 10,23 a.;
- Sklypo forma: taisyklingas keturkampis;
- Paskirtis: vienbučių ir dvibučių gyvenamųjų namų statyba;
- Kaina: 19 100 Eur.

- Sklypas Nr.8;
- Adresas: Kretingos r. sav., Vydmantų sen., Vydmantų k., Stirnų akl. 17;
- Sklypo plotas: 10,06 a.;
- Sklypo forma: taisyklingas keturkampis;
- Paskirtis: vienbučių ir dvibučių gyvenamųjų namų statyba;
- Kaina: 19 000 Eur.

- Atlikti kadastriniai matavimai;
- Paskirtis – vienbučių ir dvibučių gyvenamųjų pastatų;
- Rami, besiplečianti kaimynystė!

#### KOMUNIKACIJOS:

- Elektra netoli sklypų;
- Miesto nuotekos numatomos netoli sklypų;
- Miesto vandentiekis numatomos netoli sklypų.

PIRKĖJUI TARPININKAVIMO MOKESTIS NETAIKOMAS!!!

Maloniai kviečiu apžiūrėti šiuos sklypus Jums patogiu metu.

Jei norite parduoti, pirkti ar nuomoti savo nekilnojamą turtą, skambinkite, visada padėsiu.

Nemokamai paruošime visus reikiamus dokumentus pirkimui–pardavimui, padėsime gauti paskolą, suorganizuosime turto vertinimą.

Gausite išskirtines finansavimo sąlygas bankuose: Luminor, SEB, SwedBank, Nordea.

DĖL IŠSAMENĖS INFORMACIJOS AR APŽIŪROS KREIPTIS Į NEKILNOJAMOJO TURTO BROKERĘ

Lijaną Navickienę Tel: + 370 652 44406 arba el.p.: [lijana.navickiene@capital.lt](mailto:lijana.navickiene@capital.lt)

Netinka objektas? Kreipkitės – rasime alternatyvų.

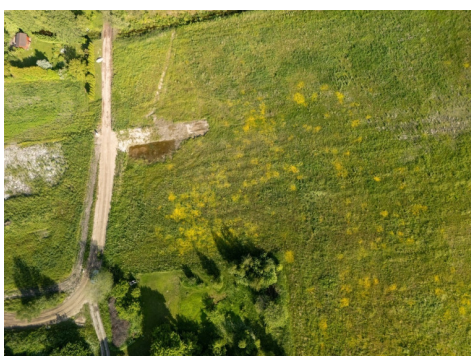
PARDUODATE? Kreipkitės dėl nemokamos konsultacijos, padėsime nustatyti Jūsų objekto rinkos kainą.

NT agentams – kviečiame bendradarbiauti! Visus naujausius CAPITAL nekilnojamojo turto skelbimus rasite mūsų internetiniame puslapyje [www.capital.lt](http://www.capital.lt). Kviečiame apsilankyti!

## Contact details

Phone number: +370 652 44406

Contact via email: [lijana.navickiene@capitalrealty.com](mailto:lijana.navickiene@capitalrealty.com)



**CAPITAL**  
KLAIPEDA

*Lijana Navickienė*

Galiu būti jūsų asmeninė brokerė!

+370 (952) 44406  
[Lijana.navickiene@capital.lt](mailto:Lijana.navickiene@capital.lt)  
[www.capital.lt](http://www.capital.lt)