



SALE

**PARDUODAMOS ADMINISTRACINĖS,
GAMYBINĖS, KITOS PASKIRTIES,
SANDĖLIAVIMO PATALPOS ELEKTRĖNŲ G.,
KAUNO M., KAUNO M. SAV., 599 M2 PLOTO****960 000 €** (1 602.67 €/m²)**MAIN INFORMATION**Area
599.00 m²Floor
1/1Price: **960 000 € (1 602.67 €/m²)**

Status: Active

Sale or rent: Sale

Additional Information

Komerčinės / sandėliavimo patalpos Jūsų verslui – Elektrėnų 12B, Kaune

Siūlome modernias sandėliavimo ar kitai veiklai pritaikomas – komercines patalpas strategiškai patogioje Kauno pramoninėje zonoje, pritaikytas logistikos, gamybos ar didmeninės prekybos veiklai.

OBJEKTO APRAŠYMAS

Vieno aukšto pastatas su antresole,

- Nuosavas 18,41 a sklypas
- Bendras pastato plotas: 599,26 m²
- Aukštis 6,5 m
- Plieninis karkasas – lankstus vidaus planavimas
- Pramoninės gelžbetoninės grindys (apkrova iki 6, kPa)
- Šiltintos daugiasluoksnės sienos
- PVC stogo dangą
- 14 kw elektros galia
- Miesto šildymas
- 2 sanitariniai mazgai

Pastatas projektuotas pagal šiuolaikinius pramonės standartus – tinkamas sandėliavimui, gamybai, autoservisui ar kitai komercinei veiklai.

VIETA

Elektrėnų g. 12 B, Kaunas – aktyvi pramoninė teritorija:

- Patogus privažiavimas sunkiajam transportui
- Atokiau nuo gyvenamųjų kvartalų
- Aplink – sandėliavimo ir pramonės objektai.

PAGRINDINIAI PRIVALUMAI

- Naujos statybos objektas
- Funkcionalus išplanavimas
- Galimybė adaptuoti, pagal Jūsų poreikius
- Tvarkinga pramonės aplinka
- Tinka investicijai arba nuosavam verslui

Kaina: 960 000 eur + PVM

Dėl išsamesnės informacijos susisiekite:

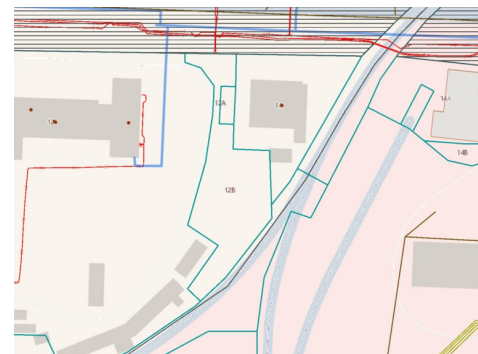
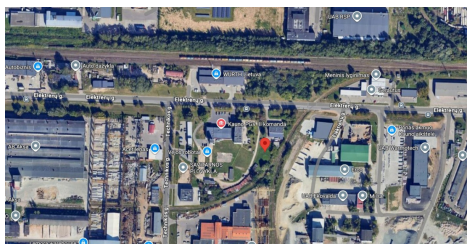
+370 630 00 662 Visus naujausius CAPITAL nekilnojamojo turto skelbimus rasite mūsų internetiniame puslapyje www.capital.lt. Kviečiame apsilankyti!

Contact details

Phone number: +37063000662

Contact via email: skaiste.stoskiene@capitalrealty.com





CAPITAL
TOP

Skaistė Stoskienė

Reikia pagalbos parduodant
ar perkant nekilnojamąjį turtą?
Galiu būti jūsų asmeninė brokerė!

skaiste.stoskiene@capital.lt
+370 630 00662
www.capital.lt

A promotional advertisement for a real estate agent. It features a woman with long blonde hair, wearing a black blazer over a white top, standing with her arms crossed. The background is dark with a faint grid pattern. The text is in white and blue, providing contact information and a service offer.