



SALE

PARDUODAMOS ADMINISTRACINĖS, KITOS PASKIRTIES, MAITINIMO, PASLAUGŲ, PREKYBOS PATALPOS GEGUŽĖS G., LAZDIJŲ M., LAZDIJŲ R. SAV., 265 M2 PLOTO

99 300 € (374.72 €/m²)

MAIN INFORMATION

Area
265.00 m²

Floor
2/2

Price:	99 300 € (374.72 €/m²)
Status:	Active
Year of construction:	2004
Equipment level	Fully equipped
Heating	Array
Building type	Brick
Sale or rent	Sale
Features:	Electricity, Has water, Street entrance

Additional Information

LAZDIJŲ MIESTO CENTRE PARDUODAMOS 265 KV. M PATALPOS, TINKANČIOS ĮVAIRIAI VEIKLAI VYKDYTI

PASTATAS GALI BŪTI NAUDOJAMAS KAIP ADMINISTRACINIS, NES YRA VIETOS KABINETAMS. DIDELĖ 1370 KV. M AUTOMOBILIŲ PARKAVIMO AIKŠTELĖ, GARAŽAS, BEI PAGALBINIAI STATINIAI, KURIE GALI BŪTI NAUDOJAMI SANDĖLIAVIMUI AR KITIEMS POREIKIAMS. PATALPOS TAIP PAT TINKAMOS IR APGYVENDINIMO PASLAUGOMS, RŪSYJE ĮRENGTA SPA ZONA: PIRTIS, BASEINAS SU MASAŽINE SROVE, ŽIDINYS. PUIKIAI GALI BŪTI PRITAIKYTAS IR GYVENIMUI.

BENDRA INFORMACIJA:

- Bendras namo plotas – 210,88 kv. m.
- (Bendras patalpų plotas 265,00 kv. m (7 atskiros zonos).
- Kambarių skaičius – 8 kambariai
- Kambarių (patalpų aukštis) – 2,7 m
- Papildomos patalpos – katilinė, pirtis, priepirtis, baseinas, WC (2), dušinė, mansarda;
- Namų baigtumas – 100 %;

- Pastato tipas – mūrinis;
- Pastato aukštų skaičius – 3+mansarda;
- Statybos metai – 2004 m;
- Pastatas atitinka C energinę klasę;
- Bendras sklypo plotas – 15,43 arai.

STATYBINĖS CHARAKTERISTIKOS IR ĮRENGIMAS:

- Pamatai – Gelžbetonis (apdailinių silikatinių plytų mūras, mineralinė vata, betoniniai pamatų blokai, išorės tinkas);
- Sienos – Mūras (tinkas, vidinis – keramikinių skylėtų plytų mūras, apšiltinimas mineraline vata, išorinis – tašytų silikatinių plytų mūras);
- Pertvaros – plytų, blokelių;
- Perdanga– gelžbetonio plokštės su apšiltinimu;
- Langai: plastikiniai (rudi) su dviejų stiklų paketu;
- Duris (lauko) – aluminės, plastikinės su stiklo paketu;
- Vandentiekis – miesto vandentiekis;
- Kanalizacija – vietinė kanalizacija (Miesto centralizuota);
- Stogas – šlaitinis
- Stogo danga – skarda (apšiltinimas mineraline vata);
- Kita – sklypo teritorija aptvertas, automatiniai kiemo vartai, kiti kiemo statiniai (garažas, stoginė, malkinė, kita).
- Patalpose yra įrengta SPA zona (pirtis, baseinas su masažine srove, židiny).

KOMUNIKACIJOS:

- Šildymas – Vietinis centrinis šildymas kietu kuru;
- Šildymo tipas: 1 a.- radiatoriai, 2 a.- radiatoriai, 3 a.- radiatoriai, pusrūsis – radiatoriai + grindinis, mansarda – radiatoriai;
- Vandentiekis: nuosavas gręžinys;
- Nuotekos: vietinė (centralizuota) kanalizacija.
- Elektra – yra (trifazio jungtis);
- Telefono, ryšio įvadas – yra.

IŠPLANAVIMAS:

- Pusrūsis: katilinės patalpos, sandėliukas, pirtis bei poilsio patalpomis, baseinas, dušas;
- Pirmas aukštas: holas, kambarys, kambarys, erdvi svetainė (salė), virtuvė, WC, laiptinės;
- Antras aukštas: 3 kambariai, WC, dušinė;
- Mansarda – 2 kambariai
- Patalpose yra įrengta SPA zona (pirtis, baseinas su masažine srove, židiny).

VIETA IR INFRASTRUKTŪRA:

- Ypatingai saugi, rami ir draugiška kaimynystė;
- Išvystyta infrastruktūra, miestelyje veikia:
 - keli prekybos centrai (MAXIMA, IKI, NORFA, AIBĖ, kitos);
 - vaistinės – Euro, Camelia, Gintarinė, Maxima, Norfa;
 - degalinė – Circle, Baltic Petrol, Viada, Saurida;
 - maldos namai – Šv. Onos bažnyčia, Lazdijų šv. Kryžiaus Išaukštinimo sentikių cerkvė;
 - mokyimo įstaigos – Lazdijų Motiejaus Gustaičio gimnazija, Lazdijų mokykla-darželis „Kregždutė“, Lazdijų mokykla-darželis „Vyturėlis“;
 - gydymo įstaigos – VŠĮ Lazdijų ligoninė bei atskiros privačios šeimos medicinos klinikos;
 - kultūrinė erdvė – Lazdijų kultūros centras (su įvairiais meno ir saviveiklos bei saviraiškos kolektyvais – liaudiškos muzikos kapelos, folkloro ansambliai, dramos kolektyvai, vokaliniai ansambliai, chorai, šokių kolektyvai, instrumentinės grupės, kita), sporto centras – kultivuojamos sporto šakos aerobinė gimnastika, futbolas, jėgos trikovė, krepšinis, kūno rengyba, stalo tenisas, tinklinis, žirgų lenktynės. Taip pat veikia Lazdijų sveikatingumo ir sporto klubas „Sakalas“;
 - švietimo centras – kuriame įsikūrusi biblioteka, veikia trečiojo amžiaus universitetas;

- muziejai – Lazdijų krašto muziejus, Laisvės kovų muziejus, Etnografinė Prano Dzūko sodyba;
- poilsio ir laisvalaikio zonos – miesto parkas, hipodromas, žirgynai;

APLINKA

- Tvarkingas namo gerbūvis, išklotos trinkelės, betono plokštės.
- Namas randasi aptvortoje teritorijoje;
- Privažiavimo prie sklypo miesto gatve;
- Objektas randasi miesto centre, aptvortoje teritorijoje (aikštelės su kieta danga plotas 1370 kv.m) su automatiniais įvažiavimo vartais, teritorijoje yra garažas bei pagalbinių statiniai, kurie gali būti naudojami sandėliavimo ar kitiems poreikiams.
- Lengvas ir greitas susisiekimasis su prekybos centrais, mokymosi, sveikatos priežiūros ir laisvalaikio įstaigomis, maldos namais, valstybinėmis įstaigomis – SODRA, VMI, Lazdijų miesto ir rajono savivaldybe, URBO banku.
- Objekto lokacija užtikrina puikų susisiekimą ir tuo pačiu itin ramią gyvenimo ar/arba darbo aplinką, šalia yra bankas, valstybinės įstaigos, prekybos centrai, kultūros ir poilsio zonos.
- Čia viską ras tie, kas nori gyventi arčiau gamtos, neatsiejant ir miesto teikiamų privalumų.
- Lazdijų rajone yra 159 ežerai kuriuose galima žuvalti bei mėgautis gamtos teikiamais malonumais. Miškai užima net 29,7 % savivaldybės teritorijos, kuriuose galima grybauti bei uogauti. Rajone yra 166 vietos įtrauktos į lankytinų vietų sąrašą.

ATSTUMAI

- Miestelis nedideliais atstumais yra nutolęs nuo Druskininkų (48), Alytaus (45), Marijampolės (44), o taip pat nuo Lenkijos miestų – Seinų (21), Augustavo (61), Suvalkų (51).
- Tai puikus pasiūlymas, jei svajojate kiekvieną dieną mėgautis jus supančiu privatumu ir ramybe. Tai gali būti ilgalaikė investicija verslo modelio kūrimui.
- Galimi įvairūs variantai, tuo pačiu ir ilgalaikės nuomos.

PRIVALUMAI:

- Galima pritaikyti įvairiai veiklai;
- Didelė 1370 kv. m automobilių parkavimo aikštelė su automatiniais įvažiavimo vartais;
- Aptvarta teritorija;
- Patogus privažiavimas;
- Baseinas su masažine srove;
- Židinytis;
- Telefonas, ryšio įvadas;
- Puikus susisiekimasis.

DĖL IŠSAMENĖS INFORMACIJOS IR APŽIŪROS KREIPKITĖS:

Gerda Isaikinienė

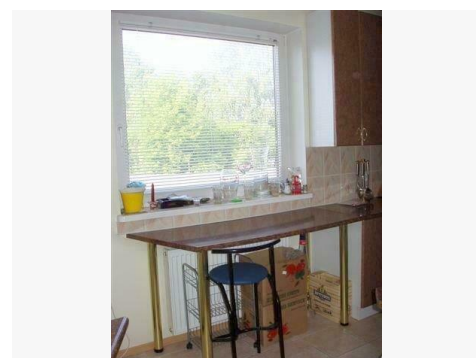
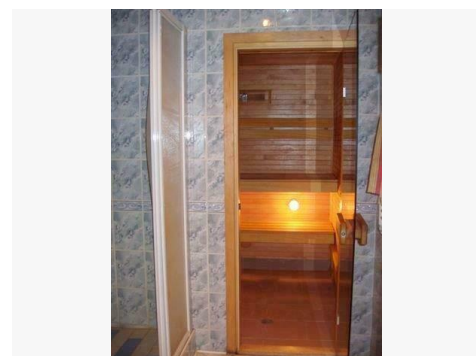
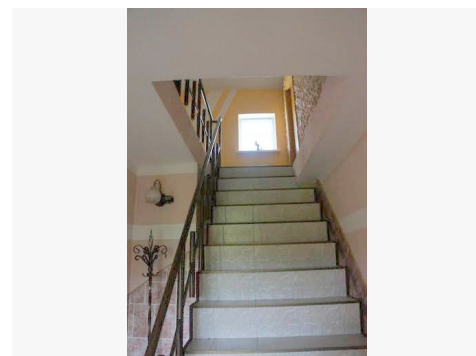
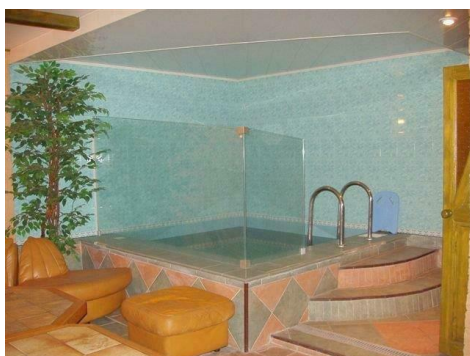
Tel. nr. +370 607 97977

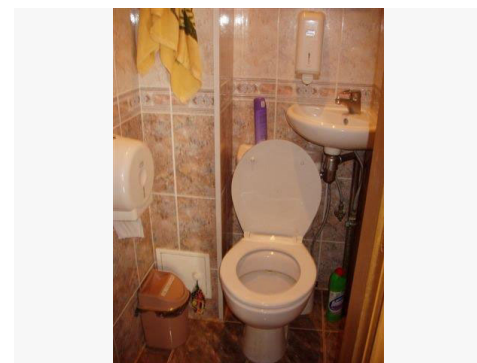
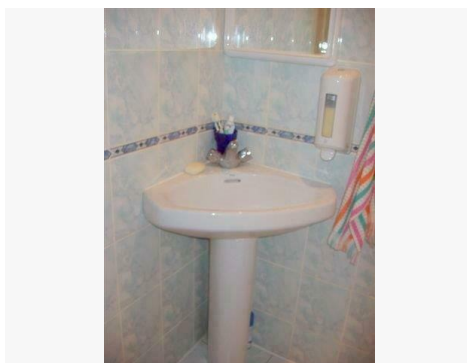
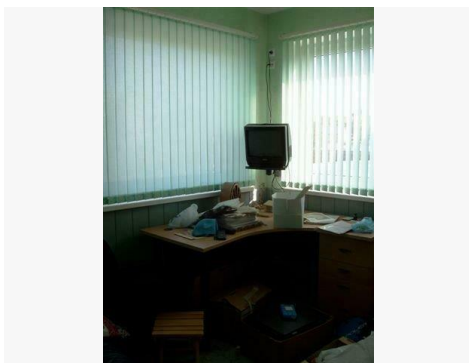
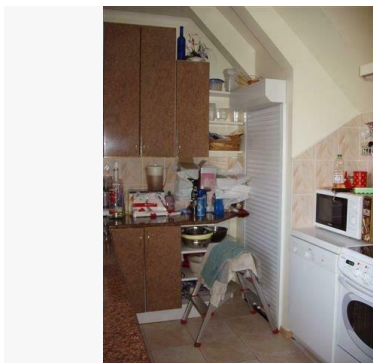
El. paštas: gerda.isaikiniene@capital.lt Visus naujausius CAPITAL nekilnojamojo turto skelbimus rasite mūsų internetiniame puslapyje www.capital.lt. Kviečiame apsilankyti!

Contact details

Phone number: +370 607 97977

Contact via email: gerda.isaikiniene@capitalrealty.com





CAPITAL
MARIJAMPOLĖ

**PADĒSIU VISAIŠ
NT KLAUSIMAIŠ**

- PARDĀVĪMAS
- NUĻOMA
- VĒRTĪNĪMAS
- KRĒDĪTĀVĪMAS

GERDA ISAIKINIENĒ
+370 607 97977