



SALE

PARDUODAMOS ADMINISTRACINĖS, KITOS PASKIRTIES, PASLAUGŲ, PREKYBOS, SANDĖLIAVIMO PATALPOS KURŠIŲ G., KAUNO M., KAUNO M. SAV., 335.98 M2 PLOTO

600 000 € (1 785.82 €/m²)

MAIN INFORMATION

Area
335.98 m²

Floor
3/3

Price:	600 000 € (1 785.82 €/m²)
Status:	Active
Year of construction:	2012
Equipment level	Fully equipped
Heating	Array
Building type	Brick
Sale or rent	Sale
Features:	Has water

Additional Information

PARDUODAMOS KOMERCINĖS PATALPOS SU STABILIA NUOMOS GRAŽA KAUNE

Parduodamos erdvios ir funkcionalios negyvenamosios paskirties patalpos strategiškai patogioje vietoje – Kuršių g. 7, Kaune. Objektas puikiai tinka investuotojams, ieškantiems stabilias pajamas generuojančio nekilnojamojo turto.

BENDRA INFORMACIJA:

Adresas: Kuršių g. 7, Kaunas

Bendras plotas: 336 kv. m

Aukštas: 3 iš 3

Patalpų skaičius: 9

Statybos metai: 2012 m.

Paskirtis: negyvenamoji – sandėliavimo su administracinėmis ir aptarnavimo patalpomis

Kaina: 599 999 €

INVESTICINIAI PRIVALUMAI:

- Šiuo metu 8 iš 9 patalpų yra išnuomos;
- Įgamečiai, patikimi nuomininkai;
- Stabilus ir prognozuojamas pinigų srautas;
- Objektas nereikalauja papildomų investicijų;
- Tinkamas tiek portfelio plėtrai, tiek ilgalaikiai investicijai.

PATALPŲ FUNKCIONALUMAS:

- Administracinės ir aptarnavimo patalpos;
- Galimybė pritaikyti įvairiai komercinei veiklai;
- Tvarkingas, prižiūrėtas pastatas;
- Didelė automobilių stovėjimo aikštelė, patogi tiek darbuotojams, tiek klientams;
- Patogus privažiuojimas ir geras susisiekimas.

SUSIDOMĖJOTE ŠIUO OBJEKTU?

Mielai pateiksiu detalesnę informaciją, atsakysiu į visus klausimus ir pakviesiu apžiūrai Jums patogiu metu.

NT brokerė Rūta Grėbliūnienė

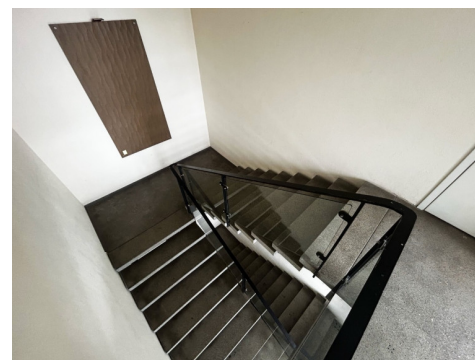
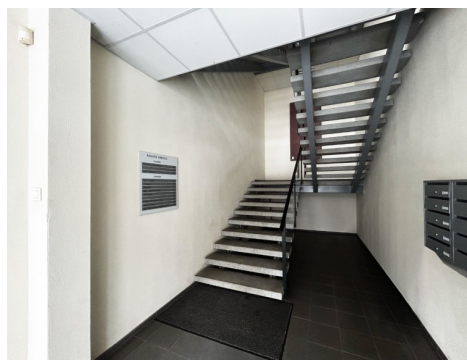
+370 687 71156

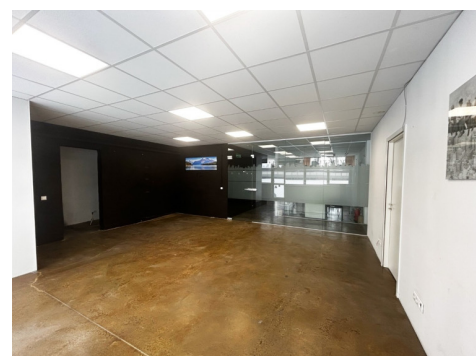
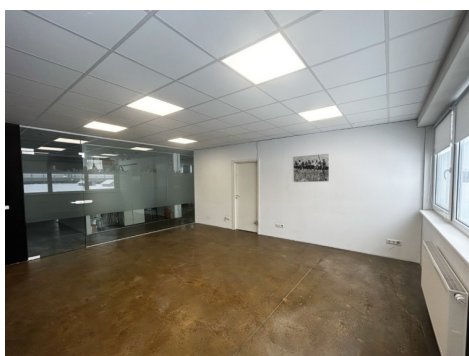
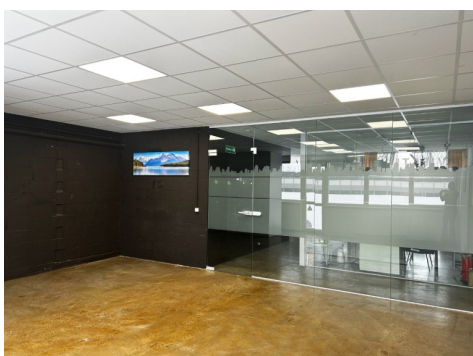
ruta.grebluniene@capital.lt Visus naujausius CAPITAL nekilnojamojo turto skelbimus rasite mūsų internetiniame puslapyje www.capital.lt. Kviečiame apsilankyti!

Contact details

Phone number: +37068771156

Contact via email: ruta.grebluniene@capital.lt





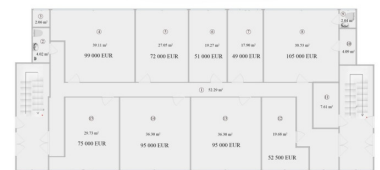


PATALPU PLANAS



- | | |
|---------------------------------------|--|
| 1. Koridors | 9. Sanitārisis margs |
| 2. Sanitārisis margs | 10. Sankšis |
| 3. Sankšis | 11. Kārtnis |
| 4. Administrācī - sadalīšanas patalpa | 12. Administrācī - sadalīšanas patalpa |
| 5. Administrācī - sadalīšanas patalpa | 13. Administrācī - sadalīšanas patalpa |
| 6. Administrācī - sadalīšanas patalpa | 14. Administrācī - sadalīšanas patalpa |
| 7. Administrācī - sadalīšanas patalpa | 15. Administrācī - sadalīšanas patalpa |
| 8. Administrācī - sadalīšanas patalpa | |

ATSKIRU PATALPU KAINAS



- | | |
|---------------------------------------|--|
| 1. Koridors | 9. Sanitārisis margs |
| 2. Sanitārisis margs | 10. Sankšis |
| 3. Sankšis | 11. Kārtnis |
| 4. Administrācī - sadalīšanas patalpa | 12. Administrācī - sadalīšanas patalpa |
| 5. Administrācī - sadalīšanas patalpa | 13. Administrācī - sadalīšanas patalpa |
| 6. Administrācī - sadalīšanas patalpa | 14. Administrācī - sadalīšanas patalpa |
| 7. Administrācī - sadalīšanas patalpa | 15. Administrācī - sadalīšanas patalpa |
| 8. Administrācī - sadalīšanas patalpa | |

