



SALE

PARDUODAMOS ADMINISTRACINĖS, PASLAUGŲ, PREKYBOS PATALPOS A. JUOZAPAVIČIAUS G., CENTRAS, VILNIAUS M., VILNIAUS M. SAV., 124.56 M2 PLOTO

325 000 € (2 609.18 €/m²)

MAIN INFORMATION

Area
124.56 m²

Floor
1/3

Price:	325 000 € (2 609.18 €/m²)
Status:	Active
Year of construction:	1955
Equipment level	Fully equipped
Heating	Array
Building type	Brick
Sale or rent	Sale
Features:	Internet, Security, Electricity, Has water, Street entrance

Additional Information

PARDUODAMOS 124,56 KV.M. IŠSKIRTINĖS KOMERCINĖS PATALPOS PIRMAME AUKŠTE SU VITRININIAIS LANGAIS CENTRINĖJE VILNIAUS DALYJE!

ŠIOS FUNKCIONALIAI IŠPLANUOTOS PATALPOS – PUIKUS PASIRINKIMAS ĮVAIRIOMS PARDUOTUVĖMS, GROŽIO SALONAMS, SPA IR MASAŽO KABINETAMS, JOGOS AR PILATESO STUDIJOMS, SPECIALIZUOTIEMS KABINETAMS AR KITAI KOMERCINEI VEIKLAI.

PATALPŲ PRIVALUMAI:

- Išskirtinė lokacija – pačioje Vilniaus miesto širdyje, šalia „Šiaurės licejaus“, Hanner verslo ir gyvenamųjų kompleksų, ir viešbučio Courtyard Vilnius by Marriott.
- Puikus susisiekimas tiek automobiliu, tiek pėsčiomis: vos 5 min. iki Karaliaus Mindaugo tilto ir 10 min. iki Katedros aikštės.
- Renuovuotas pastatas, kuris ne tik suteikia komfortą, bet ir stiprina Jūsų verslo reputaciją.
- Universaliai pritaikoma erdvė tinkama klinikoms, prekių parduotuvėms ar paslaugų centrams.
- Aktyvi ir auganti aplinka kurios kaimynystėje įsikūrę modernūs biurai, gyvenamieji namai su pastoviu pėsčiųjų srautu.
- Apšiltintas pastato fasadas, pakeistos lauko, tambūrų ir rūšio durys.
- Pakeistos šildymo, šalto ir karšto vandens magistralės, šildymo prietaisai, elektros instaliacija bendrose patalpose ir

magistraliniai el. kabeliai.

- Sutvarkytas gerbuvis.

PARKAVIMAS:

- Nemokamos vietos vidiniame pastato kieme (įvažiavimas reguliuojamas užtvaru).
- Šalia pastato fasado galima įrengti papildomas automobilių parkavimo vietas.

BENDRA INFORMACIJA:

- Adresas: A.Juozapavičiaus g. 28, Šnipiškės, Vilnius;
- Bendras patalpų plotas: 124,56 kv.m.
- Statybos metai – 1955 (2017 – renovacija);
- Namų tipas – mūrinis;
- Šildymas – centrinis;
- Aukštas – 1/3;
- Po atidalinimo patalpai bus suteiktas atskiras unikalus numeris.

INFRASTRUKTŪRA IR SUSISIEKIMAS:

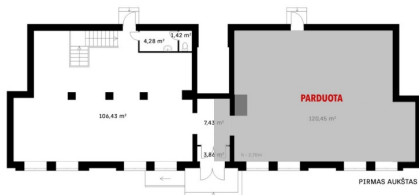
- Gerai išvystyta infrastruktūra: prekybos centrai, kavinės, restoranai, viešbučiai, parkai, gydymo įstaigos, mokyklos, vaikų darželiai;
- Šalia viešojo transporto stotelės:
- ~170 metrų Žvejų st., kursuoja 33, 89 autobusai;
- ~ 550 m iki Lvivo st. kursuoja 4G, 27, 37, 89 autobusai ir 9, 19 troleibusai;
- ~ 710 m iki centro;
- ~ 850 m iki Katedros aikštės;
- ~ 950 m iki PC CUP;
- ~ 1 km iki PC Europa. Visus naujausius CAPITAL nekilnojamojo turto skelbimus rasite mūsų internetiniame puslapyje www.capital.lt. Kviečiame apsilankyti!

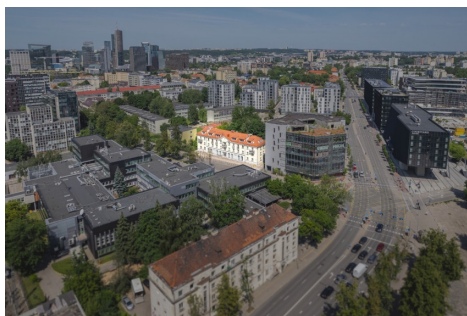
Contact details

Phone number: +370 662 21177

Contact via email: julija.baceva@capitalrealty.com







CAPITAL
COMMERCIAL

KOMERCINIO NT EKSPERTĖ
Julija Baceva

Komercinio NT ekspertai - specializuoti,
greiti ir efektyvūs sprendimai Jums.
Susisiekite!

+370 662 21177
julija.baceva@capital.lt

Esame šių asociacijų nariai: LNTAA ANCIAM LITVANIA

CAPITAL
COMMERCIAL

KOMERCINIO NT EKSPERTĖ
Julija Baceva

Komercinio NT ekspertai - specializuoti,
greiti ir efektyvūs sprendimai Jums.
Susisiekite!

+370 662 21177
julija.baceva@capital.lt

Esame šių asociacijų nariai: LNTAA ANCIAM LITVANIA