



SALE

**PARDUODAMOS ADMINISTRACINĖS,  
PASLAUGŲ, PREKYBOS PATALPOS S.  
ŽUKAUSKO G., ŠIAURĖS MIESTELIS,  
VILNIAUS M., VILNIAUS M. SAV., 127.11 M2  
PLOTU**

**227 900 €** (1 792.94 €/m<sup>2</sup>)

**MAIN INFORMATION**

Area  
**127.11 m<sup>2</sup>**

Floor  
**2/2**

Price:	<b>227 900 € (1 792.94 €/m<sup>2</sup>)</b>
Status:	Active
Year of construction:	2002
Equipment level	Fully equipped
Heating	Array
Building type	Brick
Sale or rent	Sale
Features:	Has water

**Additional Information**

PARDUODAMOS ERDVIOS KOMERCINĖS PATALPOS ŠIAURĖS MIESTELYJE, S.ŽUKAUSKO G.!

Komercinės patalpos strategiškai puikioje vietoje sėkmingam verslui kurti ir plėtoti.

Puikiai tinka tiek investicijai, tiek ir nuosavo verslo vystymui.

-----  
**PRIVALUMAI:**

- Funkcionalios patalpos, galima pritaikyti įvairiai veiklai vykdyti;
- Galimybė naudoti kaip dvi atskiras patalpas (metalinės žaliuzės ir durys);
- Yra galimybė koreguoti patalpų išplanavimą, įrengti papildomas pertvaras;
- Jūsų reklamai paruošta vieta pastato fasade;
- Patogus privažiavimas ir erdvi automobilių stovėjimo aikštelė;
- Dvigubas stiklinis fasadas su veidrodiniu padengimu;
- Rakinamas įėjimas į laiptinę;
- Antra, priešgaisrinė laiptinė, leidžianti patekti į priešingą patalpų dalį;
- Trys atskiri wc ir dušas;

Pagalbinė/techninė patalpa;  
 Atskiri vandens skaitikliai;  
 Itin mažos šildymo išlaidos;  
 Įrengta rekuperacinė sistema ir kondicionierius;  
 Saugos ir gaisro signalizacijos sistemos;  
 Integruoti į langus kasetiniai šviesai nelaidūs roletai;  
 Aplink daug gyvenamosios paskirties pastatų, didelis žmonių srautas;  
 Patalpos yra aktyvaus verslo zonoje, kurioje įsikūrusios įvairios veiklos įmonės.

-----  
**BENDRA INFORMACIJA:**

Adresas: Šiaurės miestelis, S.Žukausko g.39;  
 Bendras plotas: 127.11 kv.m.;  
 Pagrindinės salės plotas – 79 kv.m. (padalinta stikline pertvara);  
 Bendras 3 kabinetų plotas – 32 kv.m. (padalinta stikline pertvara);  
 Aukštas: 2;  
 Namų tipas: mūrinis;  
 Statybos metai: 2002;  
 Paskirtis: administracinė;

-----  
**INFRASTRUKTŪRA:**

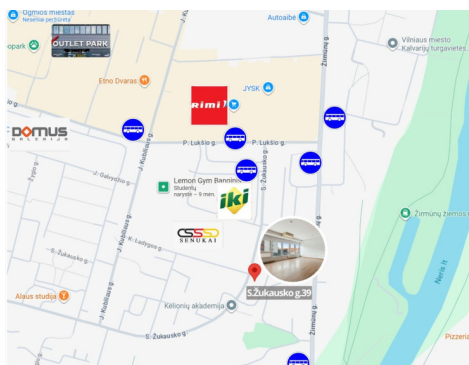
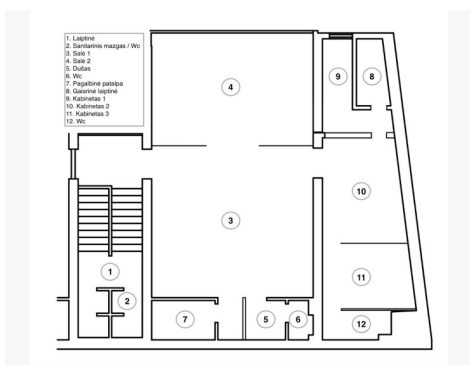
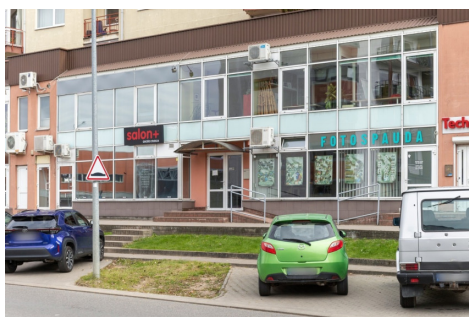
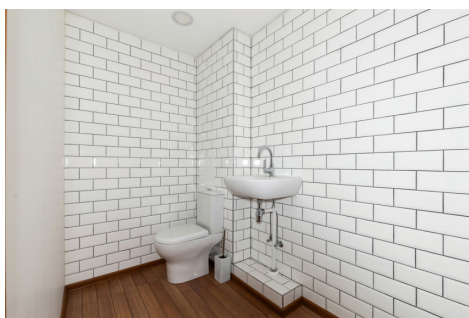
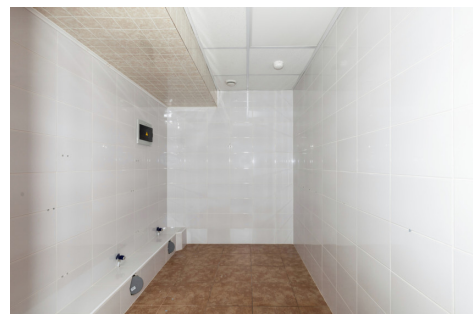
~ 2.69 km Atstumas iki centro;  
 Autobusų stotelės:  
 ~ 0.30 km Povilo Lukšio st.  
 ~ 0.36 km Šiaurės miestelis  
 ~ 0.43 km Minties st.  
 Prekybos centrai:  
 ~ 0.10 km IKI  
 ~ 0.18 km Senukai  
 ~ 0.42 km Rimi  
 ~ 0.67 km Maxima  
 ~ 0.90 km Ogmios miestas

-----  
**PIRKĖJAI**, kreipkitės! Suteiksiu daugiau informacijos, susitarsime dėl apžiūros.  
**PARDAVĖJAI**, domina kiek kainuoja Jūsų nekilnojamas turtas? Skambinkite – ĮVERTINSIU JŪSŲ TURTA!  
**NT BROKERIAI**, jeigu Jūs turite pirkėją šiam objektui, sėkmingo sandėrio atveju aš pasidalinsiu savo komisiniais!  
 NT brokeris Viačeslav Mikelionis  
 El.paštas viaceslav.mikelionis@capitalrealty.com  
 Tel +370 679 63169  
 Visus naujausius CAPITAL nekilnojamojo turto skelbimus rasite mūsų internetiniame puslapyje [www.capital.lt](http://www.capital.lt). Kviečiame apsilankyti!

## Contact details

Phone number: +370 679 63169  
 Contact via email: [viaceslav.mikelionis@capitalrealty.com](mailto:viaceslav.mikelionis@capitalrealty.com)





**CAPITAL CREW**

*Viačeslav Mikėlionis*

Reikia pagalbos parduodant ar perkant nekilnojamąjį turtą?

[viasceslav.mikelionis@capital.lt](mailto:viasceslav.mikelionis@capital.lt)  
+370 679 63169

