



SALE

**PARDUODAMOS ADMINISTRACINĖS,
PASLAUGŲ, PREKYBOS PATALPOS
VILNIAUS G., SENAMIESTIS, VILNIAUS M.,
VILNIAUS M. SAV., 53.68 M2 PLOTO**

285 000 € (5 309.24 €/m²)

MAIN INFORMATION

Area
53.68 m²

Floor
1/3

Price:	285 000 € (5 309.24 €/m²)
Status:	Active
Year of construction:	1961
Equipment level	Fully equipped
Heating	Array
Building type	Brick
Sale or rent	Sale
Features:	Internet, Security, Electricity, Has water, Street entrance

Additional Information

PARDUODAMOS KOMERCINĖS PATALPOS SU VITRININIAIS LANGAIS SENAMIESTYJE, VILNIAUS G.

PRIVALUMAI:

- ATSKIRAS ĮĖJIMAS IŠ VILNIAUS G.
- VITRININIAI LANGAI.
- GERAS MATOMUMAS.
- DIDELIS ŽMONIŲ SRAUTAS.
- LABAI GERA LOKACIJA.
- PARKAVIMO VIETA VIDINIAME KIEME.

BENDRA INFORMACIJA:

- Adresas: Vilniaus g. 45, Vilnius.
- Bendras plotas: 53,68 kv. m.
- Aukštis: 1/3.

- Statybos metai: 1961.
- Paskirtis: Prekybos.
- Patalpų skaičius: 2.
- Patalpos: Viena didelė salė, vienas atskiras poilsio kambarys, san. mazgas.
- Vertinimas: yra oficiali vertinimo ataskaita.

KOMUNIKACIJOS:

- Šildymas: centrinis.
- Vandentiekis ir nuotekos: miesto.

ATSTUMAI:

- ~0.5 km. Vilniaus rotušė
- ~0.9 km. Vilniaus katedra
- ~1.14 km. Vilniaus autobusų ir geležinkelio stotis

AUTOBUSŲ STOTELĖS:

- ~0.09 km. Vokiečių st.
- ~0.27 km. Reformatų st.
- ~0.31 km. Trakų st.
- ~0.43 km. Centro poliklinika
- ~0.43 km. Rotušė
- ~0.48 km. Vingriai
- ~0.53 km. Jogailos st.

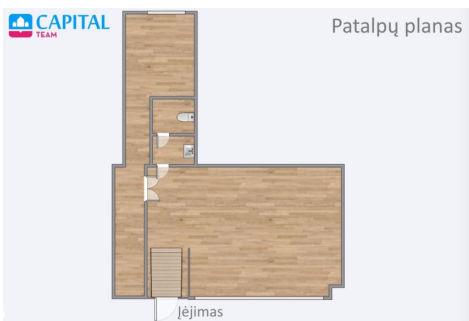
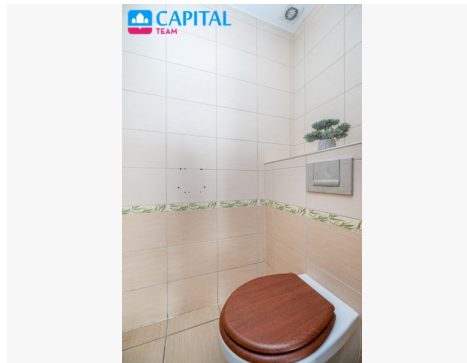
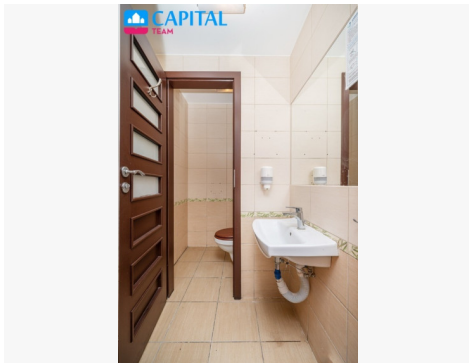
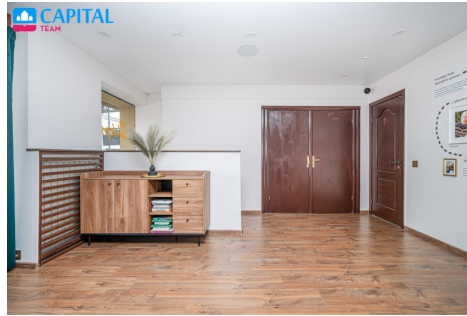
***** Visus naujausius CAPITAL nekilnojamojo turto skelbimus rasite mūsų internetiniame puslapyje www.capital.lt. Kviečiame apsilankyti!

Contact details

Phone number: +37061568040

Contact via email: asta.grudzinskiene@capital.lt







CAPITAL TEAM Golden Club

Asta Grudzinskienė

Reikia pagalbos parduodant ar perkant nekilnojamąjį turą?

asta.grudzinskiene@capital.lt
+370 615 68040

A professional headshot of Asta Grudzinskienė, a woman with blonde hair wearing a dark patterned blazer, standing with her arms crossed against a dark background with faint architectural lines.