



SALE

**PARDUODAMOS ADMINISTRACINĖS,
PASLAUGŲ, PREKYBOS, SANDĖLIAVIMO
PATALPOS VILKPĖDĖS G., NAUJAMIESTIS,
VILNIAUS M., VILNIAUS M. SAV., 1022.94
M2 PLOTO**

1 475 000 € (1 441.92 €/m²)

MAIN INFORMATION

Area
1022.94 m²

Floor
1/2

Price:	1 475 000 € (1 441.92 €/m²)
Status:	Active
Year of construction:	1940
Equipment level	Fully equipped
Heating	Array
Building type	Brick
Sale or rent	Sale
Features:	Security, Electricity, Has water, Street entrance

Additional Information

PARDUODAMOS 1023 KV.M. BIURO IR SANDĖLIAVIMO PATALPOS PIRMAME IR ANTRAME AUKŠTUOSE, CENTRINĖJE VILNIAUS DALYJE – NAUJAMIESTYJE!

Patalpos pritaikytos įvairiai veiklai: internetinei prekybai, prekių pardavimui ir sandėliavimui, mažmeninei ar didmeninei prekybai. Taip pat jos tinka konversijai į gyvenamas studijas.

PATALPŲ PRIVALUMAI:

- Patalpos yra šalia Vakarinio aplinkkelio.
- Keli atskiri įėjimai nuo Vilkpedės gatvės ir vidinio kiemo pusės.
- Priešais patalpas ir vidiniame kieme yra 30 NEMOKAMŲ automobilio parkavimo vietų.
- Yra galimybė ant fasado kabinti reklamą.
- Patogus susisiekimas tiek automobiliu, tiek viešuoju transportu.
- Aktyviai auganti aplinka kaimynystėje.
- Komunaliniai mokesčiai: Sausio mėn. ~ 2550 Eur, Gegužės mėn. ~ 1400 Eur.

BENDRA INFORMACIJA:

- Adresas: Vilkpėdės g. 2A, Naujamiestis, Vilnius.
- Aukštai: 1 ir 2 iš 3.
- Patalpų plotas: 1022,94 kv. m.
- 1 aukštas: 453,73 kv.m.
- 2 aukštas: 549,41 kv.m.
- Statybos metai: 1940 (renovacija – 2005 m.).
- Namo tipas: mūrinis.
- Šildymas: centrinis.
- Komunikacijos: miesto.
- Kondicionieriai: 8 vnt.

SANDĖLIAVIMO PATALPŲ INFORMACIJA:

- Lubų aukštis 3,30 m.
- Vartai: 1 automatiniai ir 1 rankiniai.
- Vartų matmenys: 3x3 m.
- San. mazgai: 2 vnt.
- Įrengta elektromobilio įkrovimo stotelė: 10 kW.
- Iš kiemo pusės gali privažiuoti krovininiai automobiliai.

BIURO PATALPŲ INFORMACIJA:

- Pakeisti visi langai.
- San. mazgai: 2 (vyrų ir moterų).
- Susirinkimų kambariai: 2 vnt.
- Virtuvėlė.
- Aukštos lubos (~3,5 – 4m.).
- Įrengta rekuperacijos sistema.
- Įrengta signalizacijos sistema.

INFRASTRUKTŪRA IR SUSISIEKIMAS:

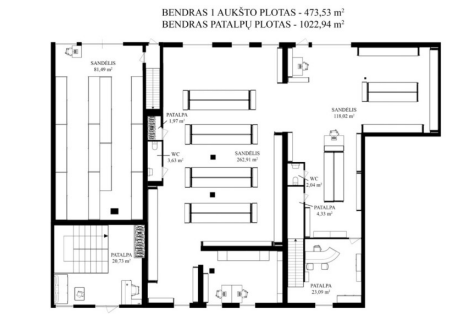
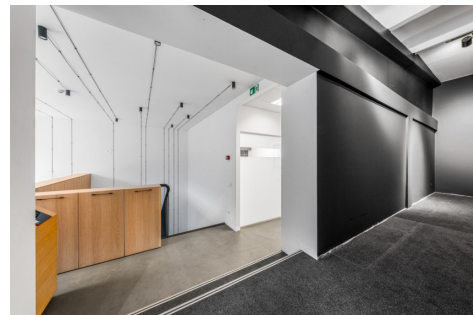
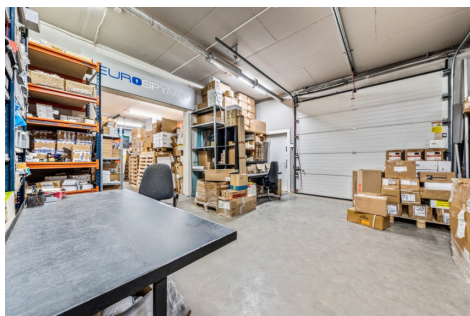
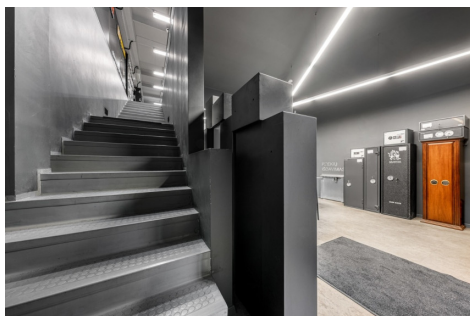
- Patalpos įsikūrusios itin perspektyvioje Vilniaus miesto dalyje.
- Objektą patogų pasiekti iš dviejų krypčių: tiek nuo Savanorių pr., tiek nuo Tūkstantmečio gatvės.
- Strategiškai patraukli vieta su išvystyta transporto infrastruktūra, užtikrinančia sklandų susisiekimą tiek su miesto centru, tiek su pagrindiniais išvažiavimais Kauno kryptimi. Visus naujausius CAPITAL nekilnojamojo turto skelbimus rasite mūsų internetiniame puslapyje www.capital.lt. Kviečiame apsilankyti!

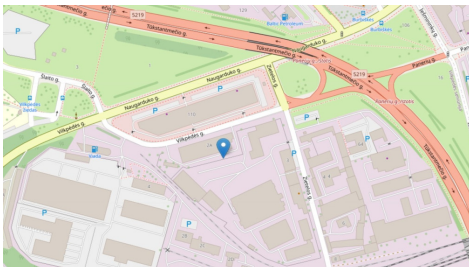
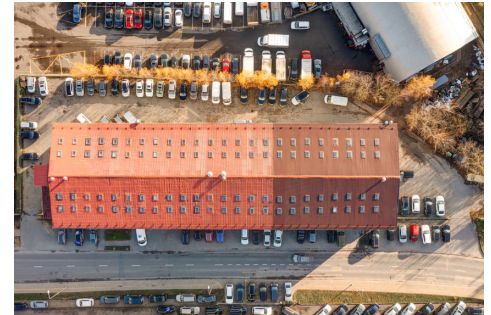
Contact details

Phone number: +370 662 21177

Contact via email: julija.baceva@capitalrealty.com







CAPITAL
COMMERCIAL

KOMERCINIO NT EKSPERTĖ
Julija Baceva

Komercinio NT ekspertai - specializuoti,
greiti ir efektyvūs sprendimai Jums.
Susisiekite!

+370 662 21177
julija.baceva@capital.lt

Esame šių asociacijų nariai: LNTAA ANCIAM LITHUANIA

CAPITAL
COMMERCIAL

KOMERCINIO NT EKSPERTĖ

Julija Baceva

KOMERCINIO NT EKSPERTAI - SPECIALIZUOTI,
GREITI IR EFEKTYVŲ SPRENDIMŲ JUMS.
SUSISIEKITE!

+370 662 21177
 julija.baceva@capital.lt

Esame šių asociacijų nariai: LNTAA ANCIAM LITHUANIA