



SALE

PARDUODAMOS PATALPOS PARIBIO G., ŽVĖRYNE, VILNIUJE, 153 KV.M PLOTO

469 000 € (3 065.36 €/m²)

MAIN INFORMATION

Area
153.00 m²

Floor
1/3

Price:	469 000 € (3 065.36 €/m²)
Status:	Active
Year of construction:	2007
Equipment level	Fully equipped
Heating	Array
Building type	Brick
Sale or rent	Sale
Features:	Security, Security, Electricity, Electricity, Has water, Has water, Street entrance, Street entrance

Additional Information

ERDVIOS, KOKYBIŠKAI ĮRENGTOS PATALPOS PAČIAME SOSTINĖS CENTRE!

Puikus pasirinkimas ieškantiems patrauklios vietos sostinės centre Jūsų verslo plėtrai!

Šioje vietoje niekuomet nekris nekilnojamojo turto vertė.

PRIVALUMAI:

- Patalpos itin erdvios, kokybiškai, šviesiai ir šiuolaikiškai įrengtos.
- Patalpos dideliais vitrininiais langais ir atskiru įėjimu iš Paribio gatvės - itin gerai matomos nuo gatvės.
- Patogiai atskirtos zonos skirtingiems poreikiams: kabinetai paslaugų teikimui, ofiso erdvė, san.mazgas, virtuvė, pirties zona.
- Esant poreikiui galima įsirengti papildomą įėjimą iš požeminės automobilių stovėjimo aikštelės. Ypatingai pravartu įmonėms, dirbančioms su prekėmis, kurioms reikia patogaus privažiavimo ir prekių iškrovimo.
- Patalpos su dviem unikaliais numeriais, tad galima jas atidalinti.
- Patalpos su visomis miesto komunikacijomis. Įrengta rekuperacinė vėdinimo sistema, kondicionieriai.

- Įrengtos vidaus stebėjimo kameros, priešgaisrinė apsaugos sistema, signalizacija.
- Įsikurkite pačiame sostinės centre, strategiškai patogioje vietoje – lengvas susisiekimas su visais miesto mikrorajonais.
- Aplink įsikūrę verslo centrai, restoranai, parduotuvės. Prie pat rasite viešojo transporto stotelę, prekybos centrus, mokymo bei gydymo įstaigas.

BENDRA INFROMACIJA:

Adresas – Paribio gatvė, Vilnius

Namo statybos metai – 2007 m.;

Aukštas – 1/3;

Bendras plotas – 153 kv.m.;

Paskirtis – administracinė;

Patalpos su atskiru įėjimu iš gatvės pusės. Galima įsirengti papildomą įėjimą iš požeminės parkavimo aikštelės.

KOMUNIKACIJOS:

Šildymas – centrinis-kolektorinis;

Rekuperacinė vėdinimo sistema;

Kondicionieriai;

Priešgaisrinė apsaugos sistema;

Signalizacija;

Vidaus stebėjimo kameros;

Pirties zona.

INFRASTRUKTŪRA:

~0.55 km iki artimiausios viešojo transporto stotelės "Panorama";

~0.10 km iki Vilniaus darželio – mokyklos "Saulutė";

~0.34 km iki Vilniaus "Genio" pradinės mokyklos;

~0.47 km iki Vilniaus Žvėryno gimnazijos;

~0.33 km iki prekybos centro "IKI";

~0.64 km iki prekybos centro "Rimi Panorama".

Contact details

Phone number: +37067318097

Contact via email: mantas.venskutonis@urbanestate.lt



Erkščius, kokybiškai įrengtas patalpos pobūdis aptarnauja centre



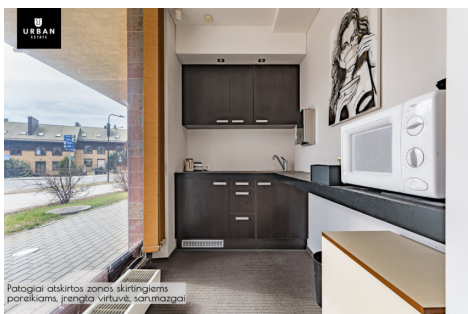
Patalpos vitrininiai langai ir atkuriu įėjimu iš Parkbio g. - itin gerai matomas nuo gatvės.



Patalpos itin erdvios, kokybiškai šviesios ir šiuolaikiškai įrengtos.



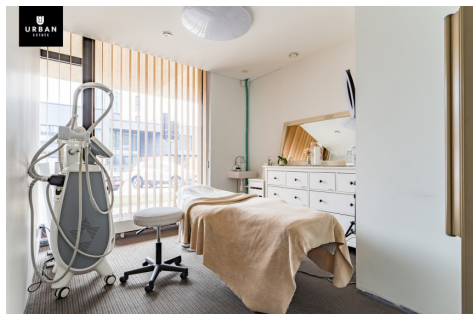
Patalpos erdvios, kokybiškai šviesios ir šiuolaikiškai įrengtos.



Patalpos atskirtos zonos skirtingiems poreikiams, įrengta virtuvė, san. mazgai.



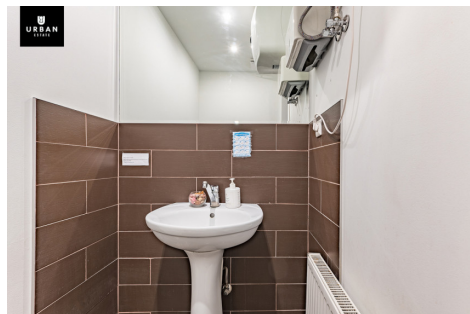
Patalpos erdvios, kokybiškai šviesios ir šiuolaikiškai įrengtos.



Patalpos erdvios, kokybiškai šviesios ir šiuolaikiškai įrengtos.



Visaus miesto komunikacija, įrengta rekuperacinė vėdinimo sistema, kondicionieriai



Patalpos erdvios, kokybiškai šviesios ir šiuolaikiškai įrengtos.



Patalpos erdvios, kokybiškai šviesios ir šiuolaikiškai įrengtos.



Patalpos erdvios, kokybiškai šviesios ir šiuolaikiškai įrengtos.



Galima įrengti papildomą įėjimą iš požeminės automobilių stovėjimo aikštelės

