



SALE

**PARDUODAMOS PATALPOS POLOCKO G.,
VILNIAUS M., VILNIAUS M. SAV., 59.21 M2
PLOTU**

229 000 € (3 867.59 €/m²)

MAIN INFORMATION

Area
59.21 m²

Floor
1/3

Price:	229 000 € (3 867.59 €/m²)
Status:	Active
Year of construction:	2025
Equipment level	Fully equipped
Heating	Array
Building type	Brick
Sale or rent	Sale
Features:	Has water

Additional Information

„Loft Garden“ – kur miesto energija susitinka su kūryba. Įsikurkite Užupyje – išskirtiniame Vilniaus rajone, kur susitinka istorinis žavesys, žaluma ir kūrybiška dvasia. Pačioje sostinės širdyje esančios gamybinės erdvės pritaikytos darbui, komercinei veiklai, kūrybai ar vertingai investicijai.

Galime suderinti finansavimą palankiomis sąlygomis;

PRIVALUMAI:

- Parengtas interjero projektas – erdves galime įrengti pagal Jūsų poreikius ar investicinę viziją;
- 2025 m. rekonstruotas pastatas, kuriame modernūs sprendimai darniai sujungti su pastato charakteriu;
- Naudotos aukštos kokybės medžiagos bei išskirtiniai eksterjero elementai;
- Centrinis – kolektorinis grindinis šildymas su individualia apskaita leis būti šilčiau, komfortiškiau ir taupiau;
- Patalpose išvedžioti kondicionavimo vamzdeliai leis pagal savo poreikius įsirengti oro vėsinimo sistemą;
- Kokybiška pastato garso izoliacija užtikrins ramybę ir privatumą;
- Patalpos įsikūrusios vidiniame kieme, uždaroje teritorijoje, todėl čia neįjuntamas miesto šurmulyš – daugiau tylos ir jaukumo pačiame centre;
- Patogus privažiavimas prie pat pastato;
- Strategiška patogi vieta leis mėgautis visais miesto centro privalumais: lengvai pasiekiami lankytini objektai, teatrai,

koncertų salės, galerijos, muziejai, geriausi Vilniaus restoranai bei jaukios kavinės;

BENDRA INFORMACIJA:

- Adresas: Polocko g. 15, Vilnius;
- Paskirtis: gamybinė, su naudojimosi tvarka;
- Kaina: 229 000 Eur;
- Bendras plotas: 59,21 kv.m;
- Patalpų skaičius: 3;
- Aukštas: 1;
- Apdaila: dalinė;
- Namo tipas: mūrinis;
- Statybos metai: 1965 (2025 m. rekonstrukcija);
- Šildymas: centrinis – kolektorinis.

VIETA IR INFRASTRUKTŪRA:

- IKI miesto centro ~ 1,2 km;
- Iki artimiausios viešojo transporto stotelės ~ 80 m;
- Iki Vilniaus Užupio gimnazijos ~ 260 m;
- Iki artimiausio vaikų darželio ~ 370 m;
- Iki prekybos centrų: Rimi ~ 520 m, IKI ~ 600 m, Norfa ~ 830 m.

KVIEČIAME APŽIŪRĖTI!

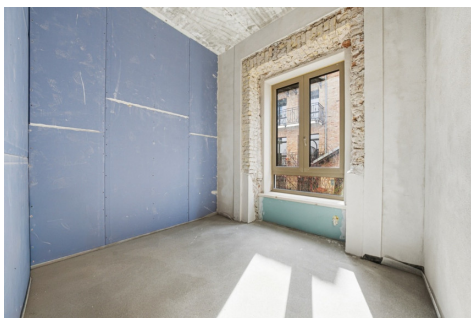
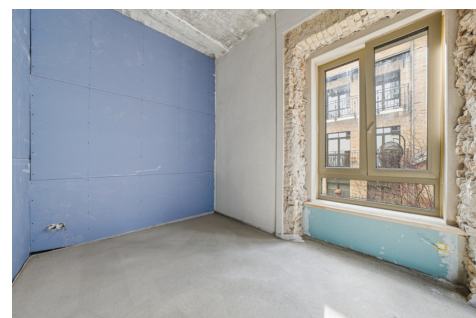
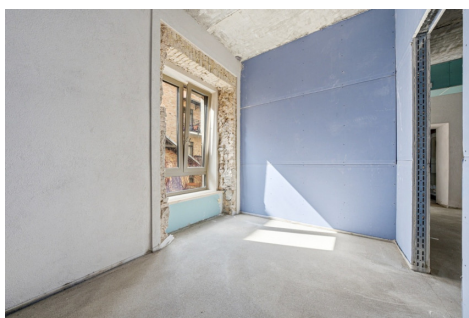
Visus naujausius CAPITAL nekilnojamojo turto skelbimus rasite mūsų internetiniame puslapyje www.capital.lt. Kviečiame apsilankyti!

Contact details

Phone number: +370 610 11888

Contact via email: danas.slavinskas@capital.lt





CAPITAL

Danas Slavinskas

Reikia pagalbos parduodant ar perkant nekilnojamąjį turtą?

danas.slavinskas@capital.lt
+370 610 11888

