



SALE

SODYBA ANT LUODŽIO EŽERO KRANTO SU ATRAKCIONAIS MEDŽIUOSE (DAR NEPASTATYTA)

130 000 € (296.97 €/a)

MAIN INFORMATION

Area

437.76 a

Price:	130 000 € (296.97 €/a)
Status:	Active
Sale or rent	Sale
Features:	Electricity, Electricity

Additional Information

SODYBA ANT LUODŽIO EŽERO KRANTO SU ATRAKCIONAIS MEDŽIUOSE (dar nepastatyta).

~4,4ha sklypas su 150 metrų Luodžio ežero pakrantės. YRA PATVIRTINTI DOKUMENTAI, LEIDŽIANTYS PASTATŲ STATYBĄ, PARKAVIMO AIKŠTELĖS IR REKREACINIO PARKO SU ATRAKCIONAIS MEDŽIUOSE ĮRENGIMĄ.

Unikali galimybė investicijai, – pastatyti ir įsirengti sodybą su rekreaciniu miško parko įveiklinimu. Tinkama mąstant apie verslą arba kuriant savo asmeninę ramybės oazę.

- SKLYPAS: kadastriniai matavimai, asmeninė nuosavybė, žemės ūkio paskirtis, bendras plotas 4,3776 ha, iš kurio 3,1846 ha – prižiūrėtas ir sutvarkytas miškas. Sklypo pakraščiu, link ežero, įrengtas kelias per pušyną.
- RELJEFAS įvairus, dalis sklypo – žemėjantis link ežero. Yra vieta tvenkiniui, taip užsitikrinant požeminių šaltinių panaudojimą.
- ELEKTRA: Naujas įvadas, dabartinė galia 28kW, maksimali 40kW.
- PRIVAŽIAVIMAS – savivaldybės nuolatinei prižiūrimu, žiemą valomu 4m. žvyrkeliu. Nuo Salako miestelio ribos – 1,2 km.
- PARKAI: Gražutės regioninis parkas riboja kitų naujų sodybų atsiradimą.

• EŽERAS: Luodis – vienas didžiausių Lietuvos ežerų, jo dugną dengia gydomasis terapinis sapropelis, atjauninantis kūną, o atabradas – smėlis, gargždas, baltasis molis. Ypač žuvingas ir draugiškas gausiai paukščių įvairovei.

SKLYPO IŠVYSTYMĄ LEIDŽIANTYS DOKUMENTAI IR PRIEMONĖS:

• 2022 m. Patvirtintas kaimo plėtros žemėtvarkinis projektas, kur nurodyta sklypo užstatymo zona sudaro 0,97 ha, užstatymo tankumas (ANT ŽEMINIS PIRMO AUKŠTO PASTATŲ PLOTAS) IKI 700 kv.m.; numatyta 0,12 ha zona PIRTIES STATYBAI (iki 25 kv.m. ploto ir 4,5m aukščio), atsitraukiant TIK 10m NUO EŽERO. Galima statyti LIEPTĄ iki 40 kv.m. ploto.

• 2021 m. Miškotvarkos ir kraštovaizdžio formavimo projektais PATVIRTINTA ŪKINĖ VEIKLA sklypo dalyje, apaugusioje mišku, bei ATRAKCIONAI MEDŽIUOSE, intensyvi rekreacinė infrastruktūra (12 PAVĖSINIŲ, 2 LAUŽAVIETĖS, MAŽOJI ARCHITEKTŪRA), 568 kv.m. ŽVYRO KELIAS 4 m. pločio; 400 kv.m. AUTOMOBILIŲ STOVĖJIMO AIKŠTELĖ, 2 PAŽINTINIAI TAKAI.

• SKLYPO VIETA Regia žemėlapyje:

https://regia.lt/map/zarasu_r?x=636280&y=6163685&scale=5000&identify=true&sluo_id=22&sluo_ids=22,27,190,28,29,30,31

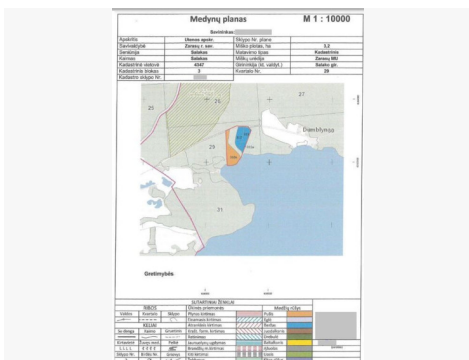
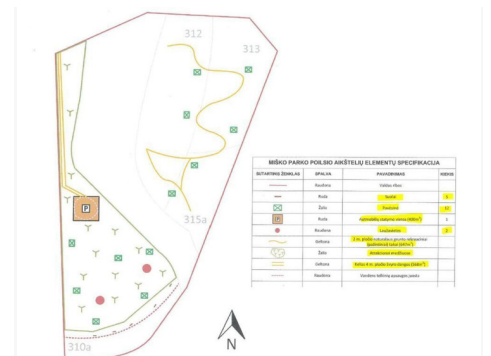
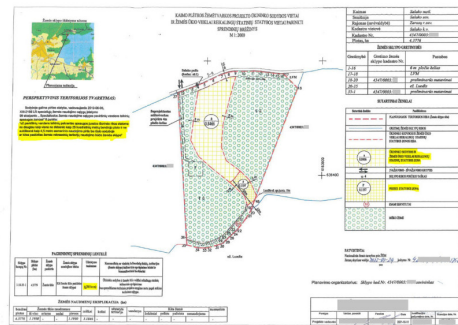
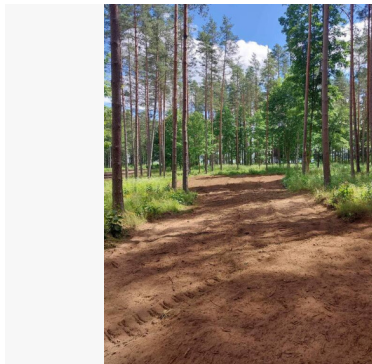
Dėl papildomos informacijos kontaktuokime telefonu ar sms/Viber/WhatsApp +370(683)88154 arba 0-6633-5522 Skirmantė

Contact details

Phone number: +37068388154

Contact via email: skirmante@crew.lt





Taksorastis

Grupas	Plotas (ha)	Medžių skaičius	Medžių tūris (m³)	Kiti duomenys
20 312	0,7	72	24	...
20 313	0,4	45	15	...
20 315a	0,3	30	10	...

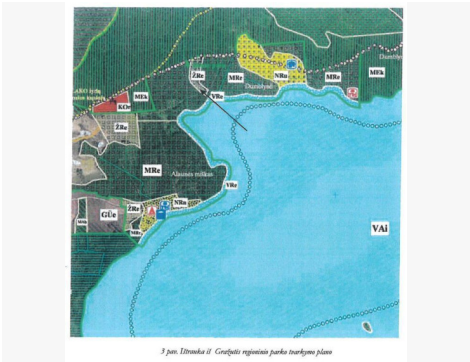
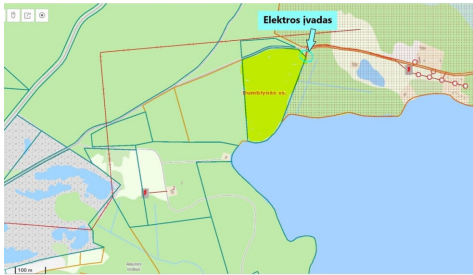
Reikšminės pastabos:

1. Grupė: Ornatinių miškas, Kubilėno miškas. 1 ha. 2007 m. atnaujinti duomenys.

2. Grupė: Ornatinių miškas, Kubilėno miškas. 1 ha. 2007 m. atnaujinti duomenys.

3. Grupė: Ornatinių miškas, Kubilėno miškas. 1 ha. 2007 m. atnaujinti duomenys.





3. piel. Iztroka II. Cerafāli reģionālā parka izstrādes plāns

