



NUOMA

## NUOMOJAMAS BUTAS K. ČIBIRO G., VILNIAUS M., VILNIAUS M. SAV., 25.45 M2 PLOTU, 2 KAMBARIAI

**470 €** (18.47 €/m<sup>2</sup>)

### PAGRINDINĖ INFORMACIJA

Plotas <b>25.45 m<sup>2</sup></b>	Aukštas <b>1/3</b>	Kambariai <b>2</b>
--------------------------------------	-----------------------	-----------------------

Kaina: **470 € (18.47 €/m<sup>2</sup>)**

Statusas: Aktyvus

Statybos metai: 2025

Įrengimo lygis: Pilnai įrengtas

Pastato tipas: Mūrinis

Pardavimas ar  
nuoma: Nuoma

Ypatumai: Buitinė technika, Internetas, Kodinė laiptinės spyna, Skalavimo mašina, Su baldais, Šarvuotos durys, Langai su stiklo paketais, Parketas, Rūbinė, Virtuvė sujungta su kamb., Šaldytuvas

### Papildoma informacija

NUOMOJAMAS NAUJAI ĮRENGTAS 2 KAMBARIŲ BUTAS STUDIO TIPO, NAUJAME NAME K.ČIBIRO G., GALGIAI! NĖRA JOKIŲ TARPININKAVIMO MOKESČIŲ!

GALIME PASIŪLYTI IR DAUGIAU BUTŲ NUOMAI – KAINOS YPATINGAI GEROS: NUO 470 EUR. IKI 570 EUR./MĖN. SU PARKAVIMO VIETOMIS ĮSKAIČIUOTOMIS Į BUTO NUOMOS KAINĄ!

BUTO PRIVALUMAI:

- VISIŠKAI NAUJAI, KOKYBIŠKAI ĮRENGTAS BUTAS NAUJAME PROJEKTE;
- FUNKCIONALUS BEI ERDVUS BUTO ĮRENGIMAS;
- BUTE ĮRENGTAS REKUPERATORIUS;
- IŠNUOMOJAMAS SU VISAIS BALDAIS BEI KOKYBIŠKA BUITINE TECHNIKA;
- ŠVIESUS IR JAUKUS BUTO INTERJERAS;
- MAŽI KOMUNALINIAI MOKESČIAI;
- PARKAVIMO VIETA ĮEINA Į BUTO NUOMOS KAINĄ;
- NEMAŽAI PARKAVIMO VIETŲ ELEKTROMOBILIAMS + 20 Eur/mėn.;
- KOKYBIŠKAI PASTATYTAS NAMAS, ERDVUS HOLAS, DURYS SU KODU;
- STRATEGIŠKAI PUIKI VIETA, MIESTO CENTRĄ PASIEKSITE VOS PER 15 MIN.;

- TVARKINGA, ERDVI LAIPTINĖ, SUTVARKYTA, BEI PRIŽIŪRĖTA NAMO APLINKA;
- YRA GALIMYBĖ METŲ GALE PASINAUDOTI IŠPERKAMĄJĄ NUOMA IR ĮSIGYTI BUTĄ ITIN PATRAUKLIA KAINA;
- PATOGUS SUSISIEKIMAS SU VISAIS VILNIAUS MIESTO RAJONAIS, TIEK NUOSAVU TRANSPORTU, TIEK VIEŠUOJU.

---

**BENDRA INFORMACIJA:**

- Adresas: K.Čibiro g. 22
- Kaina: 470 Eur;
- Plotas: 25.45 kv.m.;
- Aukštas: 1 iš 3;
- Kambarių sk.: 2;
- Statybos metai: 2025;
- Namų tipas: mūrinis;
- Šildymas: saulės jėgainė su individualia apskaita, grindiniais.

---

**APIE APLINKĄ IR NAMĄ:**

- Rami ir draugiška bendruomenė;
- Strategiškai puiki vieta ir geras susisiekimas su visais miesto rajonais.

---

**NAMO VIETA IR SUSISIEKIMAS:**

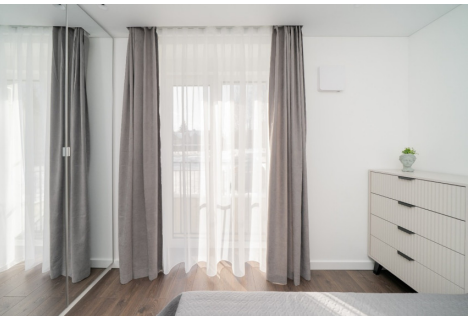
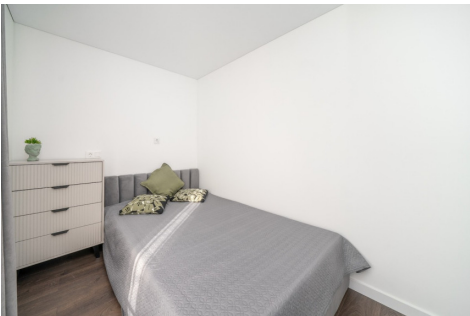
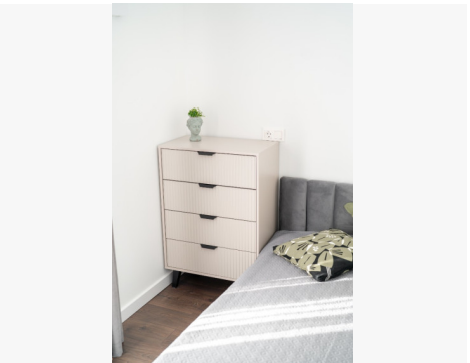
- Iki Vilniaus miesto centro ~ 11 km;
- Iki artimiausios viešojo transporto stotelės Šiaurės st. ~ 0.65 km;
- Iki prekybos centrų: Rimi ~ 1 km, Norfa ~ 1 km; Maxima ~3,5 km. Visus naujausius CAPITAL nekilnojamojo turto skelbimus rasite mūsų internetiniame puslapyje [www.capital.lt](http://www.capital.lt). Kviečiame apsilankyti!

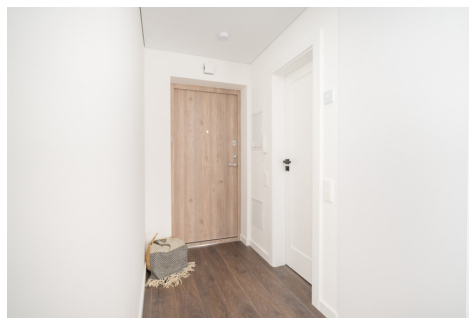
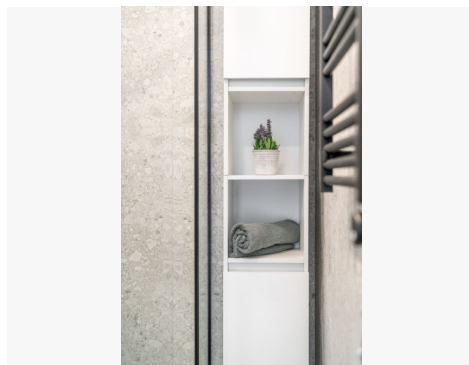
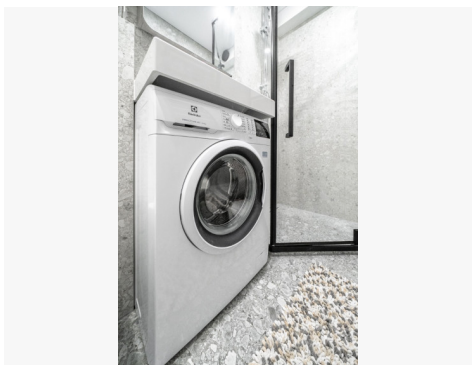
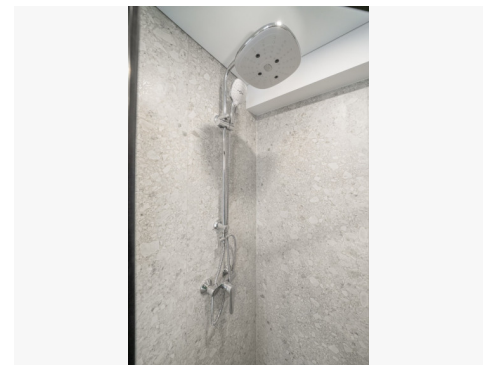
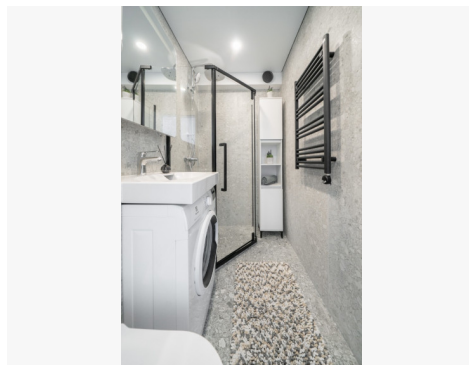
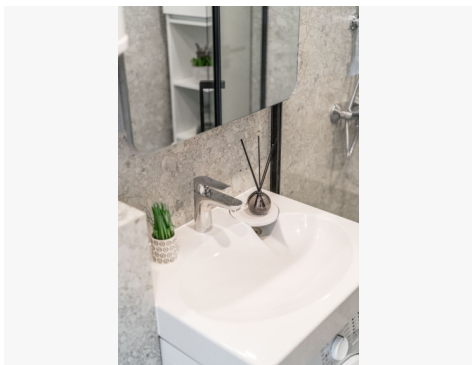
## Kontaktiniai duomenys

Telefono numeris: +370 654 44445

Susisiekti el.paštu: [marija.svilpe@capital.lt](mailto:marija.svilpe@capital.lt)









**CAPITAL**  
TEAM

*Marija Damaseviciute*

Reikia pagalbos parduodant  
ar perkant nekilnojamąjį turtą?  
Galiu būti jūsų asmeninė brokerė!

+370 654 44445  
marija.damaseviciute@capital.lt  
www.marijadamaseviciute.lt