



NUOMA

**NUOMOJAMAS BUTAS LIETAUS G.,
VILNIAUS M., VILNIAUS M. SAV., 31.09 M2
PLOTU, 1 KAMBARIAI****630 €** (20.26 €/m²)**PAGRINDINĖ INFORMACIJA**

Plotas 31.09 m²	Aukštas 3/4	Kambariai 1
--------------------------------------	-----------------------	-----------------------

Kaina: **630 € (20.26 €/m²)**

Statusas: Aktyvus

Statybos metai: 2023

Įrengimo lygis: Pilnai įrengtas

Šildymas: Array

Pastato tipas: Mūrinis

Pardavimas ar
nuoma: Nuoma

Ypatumai: Balkonas, Buitinė technika, Kodinė laiptinės spyna, Liftas, Skalbimo mašina, Su baldais, Šarvuotos durys, Langai su stiklo paketais, Virtuvė sujungta su kamb., Šaldytuvai

Papildoma informacija

NUOMOJAMAS PILNAI ĮRENGTAS 1 KAMBARIO BUTAS PROJEKTE "PUŠŲ PARKAS", LAZDYNĖLIUOSE!

Butas yra privačioje, apželdintoje teritorijoje su vaizdu į pušyną, vos už keliolikos minučių kelio nuo Vilniaus centro. Patogus susisiekimas, žaliosios erdvės bei šiuolaikinis gyvenimo komfortas – viskas vienoje vietoje.

BUTO PRIVALUMAI:

- Ką tik įrengtas butas – dar negyventas;
- A+ energinė klasė – ekonomiškas išlaikymas;
- Patogus ir funkcionalus išplanavimas;
- Įrengta rekuperacinė sistema;
- Trečias aukštas, yra balkonai;
- Tvarkinga laiptinė, rami kaimynystė;
- Šalia – vaikų žaidimų aikštelės, sporto treniruokliai, pasivaikščiavimo takai;
- Netoliese – viešojo transporto stotelė, parduotuvės;

BENDRA INFORMACIJA:

- Adresas: Lietaus g. 11, Vilnius;
- Plotas: 31,09 kv. m;
- Kambarių sk.: 1;
- Aukštas: 3/4;
- Statybos metai: 2023;
- Namų tipas: mūrinis.

KOMUNIKACIJOS:

- Šildymas: centrinis-kolektorinis;
- Vandentiekis / kanalizacija: miesto.

ĮRENGIMAS IR APDAILA:

- Sienos: dažytos, san. mazge – plytelės;
- Santechnika: sumontuota kokybiška, nauja;
- Rekuperacija: yra;
- Langai: plastikiniai su stiklo paketais;
- Durys: šarvuotos.

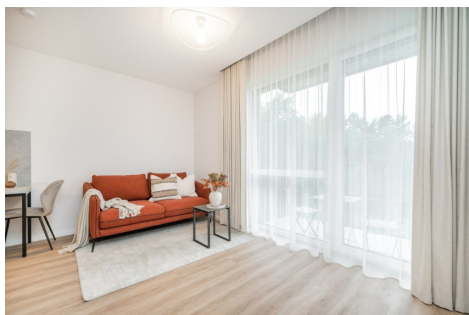
APLINKA IR INFRASTRUKTŪRA:

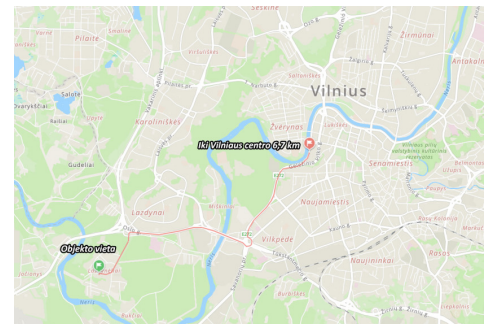
- Rami aplinka, draugiški kaimynai;
- Kieme – sporto bei vaikų žaidimų aikštelės;
- ~0.26 km iki stotelės ir Maxima X;
- ~1.6 km iki "Ažuolyno" progimnazijos;
- ~1.9 km iki "Minties" gimnazijos;
- ~0.4–0.6 km iki artimiausių darželių;
- ~1.9 km iki Lazdynų ligoninės;
- ~7.3 km iki Lukiškių aikštės. Visus naujausius CAPITAL nekilnojamojo turto skelbimus rasite mūsų internetiniame puslapyje www.capital.lt. Kviečiame apsilankyti!

Kontaktiniai duomenys

Telefono numeris: +370 686 78264

Susisiekti el.paštu: lilija.balasiene@capitalrealty.com








Lilija Balaišienė

NT BROKERĖ / BIURO VADOVĖ

Patikėkite savo turtą profesionalui!

+370 686 78 264

lilija.balaisiene@gmail.com

