



NUOMA

## NUOMOJAMAS BUTAS NEMUNO G., PANEVĖŽIO M., PANEVĖŽIO M. SAV., 32 M2 PLOTU, 1 KAMBARIAI

**270 €** (8.44 €/m<sup>2</sup>)

### PAGRINDINĖ INFORMACIJA

Plotas	Aukštas	Kambariai
<b>32.00 m<sup>2</sup></b>	<b>3/5</b>	<b>1</b>

Kaina: **270 € (8.44 €/m<sup>2</sup>)**

Statusas: Aktyvus

Statybos metai: 1970

Įrengimo lygis: Suremontuotas

Šildymas: Array

Pastato tipas: Blokinis

Pardavimas ar nuoma: Nuoma

Ypatumai: Balkonas, Buitinė technika, Kodinė laiptinės spyna, Skalavimo mašina, Su baldais, Šarvuotos durys, Langai su stiklo paketais, Televizorius, Šaldytuvai

### Papildoma informacija

IŠNUOMOJAMAS 1 KAMBARIO BUTAS NEMUNO G., ŠALIA PANEVĖŽIO MIESTO POLIKLINIKOS.

Butas trečiame aukšte, tvarkingas, erdvus kambarys, atskira virtuvė. Vonios kambaryje – dušo kabina ir wc bendroje erdvėje.

Prieškambaryje spinta. Butas su baldais ir buitine technika (matomi nuotraukose)

INFORMACIJA NUOMININKAMS:

- Ieškome tvarkingo nuomininko/ės arba poros, turinčių pastovias pajamas, be augintinių
- Buto apžiūrai galite registruotis jau dabar!
- Domina tik ilgalaikė nuoma (ne trumpiau nei metams)
- Nuomos kaina – 270 EUR/mėn + komunaliniai
- Jei butas Jums tiks – bus imamas depozitas (540 Eur).

BENDRA INFORMACIJA:

Adresas: Nemuno g.62 Panevėžys

Bendras plotas: 32 kv.m.

Aukštas 3 iš 5

Patogus automobilių parkavimas aikštelėje namo kieme

**ŠILDYMO KAŠTAI:**

- 2026 m. sausio mėn. 55 Eur
- 2026 m. vasario mėn. 50 Eur
- 2026 m. kovo mėn. 25 Eur

**NAMAS IR APLINKA:**

- Namai netoli nuo PC „Maxima“, „IKI“, „LIDL“, „RIMI“, netoliese parkas ir upė laisvalaikio praleidimui
- Tvarkinga, prižiūrima namo aplinka
- Šalia namo erdvi automobilių parkavimo aikštelė
- Patogus ir greitas susisiekimas su visais miesto rajonais: visuomeniniu ir nuosavu transportu.

DĖL IŠSAMESNĖS INFORMACIJOS AR APŽIŪROS KREIPTIS TELO 681 13686 ARBA EL.PAŠTU:

INGA.LIALIENE@CAPITALLT

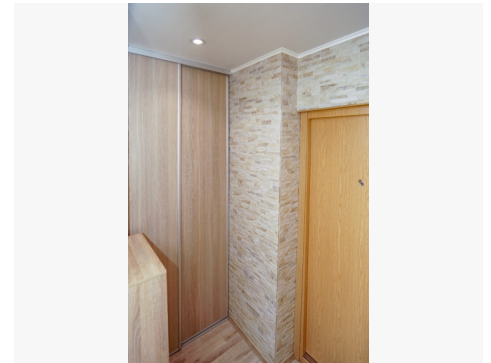
Visus naujausius CAPITAL nekilnojamojo turto skelbimus rasite mūsų internetiniame puslapyje [www.capital.lt](http://www.capital.lt). Kviečiame apsilankyti!

## Kontaktiniai duomenys

Telefono numeris: +37068113686

Susisiekti el.paštu: [inga.lialiene@capitalrealty.com](mailto:inga.lialiene@capitalrealty.com)





  
*Inga Lialienė*  
Reikia pagalbos parduodant  
ar perkant nekilnojamąjį turtą?  
8 681 13686

