



NUOMA

NUOMOJAMOS ADMINISTRACINĖS, GAMYBINĖS, KITOS PASKIRTIES, SANDĖLIAVIMO PATALPOS KALVARIJOS G., ALEKSOTAS, KAUNO M., KAUNO M. SAV., 847.4 M² PLOTO

6 356 € (7.50 €/m²)

PAGRINDINĖ INFORMACIJA

Plotas
847.40 m²Aukštas
1/2

Kaina:	6 356 € (7.50 €/m²)
Statusas:	Aktyvus
Statybos metai:	2020
Įrengimo lygis	Pilnai įrengtas
Šildymas	Array
Pastato tipas	Mūrinis
Pardavimas ar nuoma	Nuoma
Ypatumai:	Vandentiekis

Papildoma informacija

NUOMOJAMOS SANDĖLIAVIMO IR ADMINISTRACINĖS PATALPOS KALVARIJOS G., ŠALIA KELIA KAUNAS-MARIJAMPOLĖ.

Šiuo metu vykdomos patalpų statybos, kurių pabaiga numatoma 2024 m. IV ketvirtyje.

Patalpos puikiai tinka logistikos įmonei – šalia pagrindinis kelias Kaunas–Marijampolė, numatytas patogus privažiavimas, sunkvežimių iškrovimas bei pakrovimas.

Pastatas padalintas į 3 dalis, galima nuomotis visą pastatą ar tik dalį jų.

BENDRA INFORMACIJA

- Statybos metų pabaiga – 2024 m. IV ketvirtis;
- Nuomojamų patalpų skaičius: 3;
- Sandėliavimo plotas 673,5 kv. m;
- Administracinių patalpų plotas 173,90 kv. m;
- Viso plotas 847,4 kv. m;

- Kiekviena patalpų dalis turi atskirus įėjimus;
- Visos 3 patalpos turės atskirą apskaitą;
- 7.5 eur/kv. m + mokesčiai.

PASTATAS PADALINTAS Į 3 DALIS:

Sandėlio plotas – 673.50 m²

Administracinis plotas – 173.90 m²

Bendras plotas 847.40 m²

PATALPŲ ĮRENGIMAS:

- Sandėliavimo patalpų aukštis – 6 m.
- Pakeliami vartai.
- Projekto modelis: 3 in 1 (prekyba–ekspozicija, administracija, sandėliavimas);
- Lygios nedulkančios pramoninės grindys sandėliuose;
- Ekonomiškas ir pigus dujinis šildymas, reguliuojamas individualiai;
- Įrengta patalpų vėdinimo, kondicionavimo sistema, priešgaisrinė sistema;
- Administracinės patalpos bus įrengtos pilnai įrengtos: parketas, pertvaros, virtuvės baldai, tualetai. Patalpų įrengimą bus galima derinti pagal jūsų pageidavimus.
- LED apšvietimas;
- Aptverta teritorija.

VIETA.

Patalpos lengvai ir greitai pasiekiamos magistraliniu keliu A5 Kaunas–Marijampolė.

INFRASTRUKTŪRA

~350 m iki magistralės Marijampolė–Kaunas;

~12 km iki Kauno;

~28 km iki Prienų;

~55 km iki Kaišiadorių;

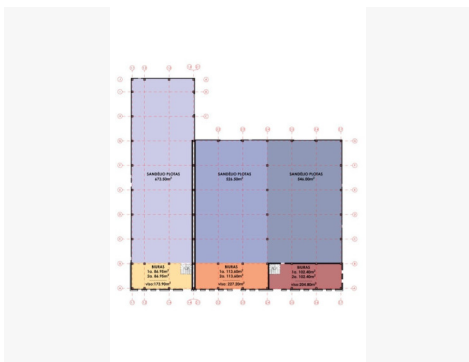
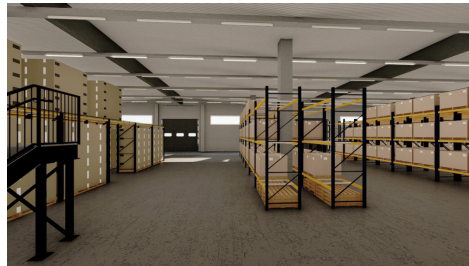
~60 km iki Alytaus.

Visus naujausius CAPITAL nekilnojamojo turto skelbimus rasite mūsų internetiniame puslapyje www.capital.lt. Kviečiame apsilankyti!

Kontaktiniai duomenys

Telefono numeris: +370 64023027

Susisiekti el.paštu: valdas.gandrims@capitalrealty.com



CAPITAL KAUNAS **DIAMOND CLUB** PATIKIMAS BROKERIS KAUNE

PADĖSIU VISAIŠ NT KLAUSIMAIŠ

- PIRKIMAS
- PARDAVIMAS
- NUOMA
- KREDITAVIMAS
- VERTINIMAS

VALDAS GANDRIMAS
 +370 640 23027
 valdas.gandrims@capital.lt