



NUOMA

## NUOMOJAMOS ADMINISTRACINĖS, GAMYBINĖS, KITOS PASKIRTIES, SANDĖLIAVIMO PATALPOS LIEPKALNIO G., LIEPKALNIS, VILNIAUS M., VILNIAUS M. SAV., 233 M<sup>2</sup> PLOTO

**1 398 €** (6.00 €/m<sup>2</sup>)

### PAGRINDINĖ INFORMACIJA

Plotas  
**233.00 m<sup>2</sup>**

Aukštas  
**1/3**

Kaina:	<b>1 398 € (6.00 €/m<sup>2</sup>)</b>
Statusas:	Aktyvus
Statybos metai:	1984
Įrengimo lygis	Pilnai įrengtas
Šildymas	Array
Pastato tipas	Mūrinis
Pardavimas ar nuoma	Nuoma
Ypatumai:	Internetas, Apsauga, Elektra, Vandentiekis, Įėjimas iš gatvės

### Papildoma informacija

Nuomojamas administracinis / komercinis pastatas Liepkalnio g., Vilniuje.

#### PATALPOS:

- Bendras plotas 700 kv.m;
- Aukšto plotas 233 kv.m;
- Įrengtos patalpos;
- Apsaugos sistema;
- Kabinetinis išplanavimas;
- Keli pateikimai į pastatą - nuo gatvės bei iš vidinės teritorijos.

PRIVALUMAI:

- Visos komunikacijos;
- Asfaltuota aikštelė automobiliams šalia pastato;
- Gera matomumas nuo gatvės;
- Galima reklama ant pastato fasado;
- Šalia aplinkelio bei rekonstruojamos Liepkalnio g.
- Prioritetas skiriamas viso pastato nuomai, bet galima skaidyti aukštais.

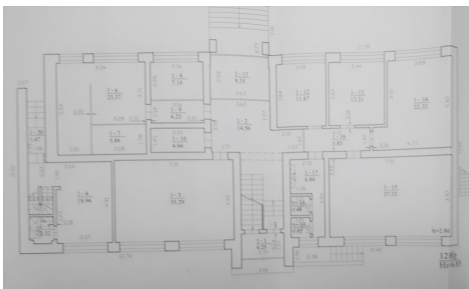
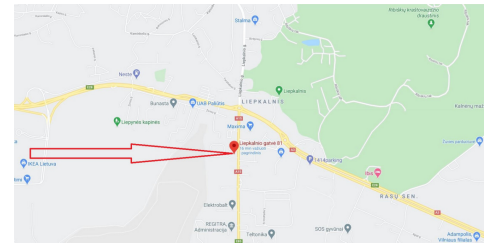
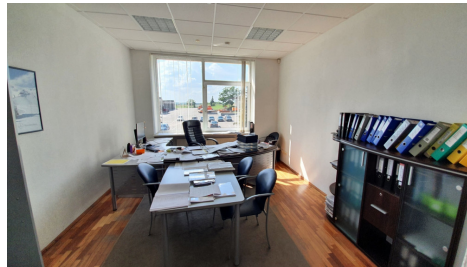
Giedrius Bagočiūnas, mob. tel. 8 698 82 509, el. p. [giedrius@apus.lt](mailto:giedrius@apus.lt). Daugiau panašių pasiūlymų [www.apus.lt](http://www.apus.lt).

## Kontaktiniai duomenys

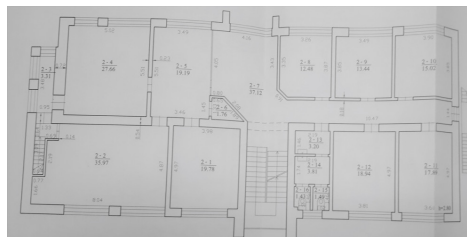
Telefono numeris: +370 698 82 509

Susisiekti el.paštu: [giedrius@apus.lt](mailto:giedrius@apus.lt)

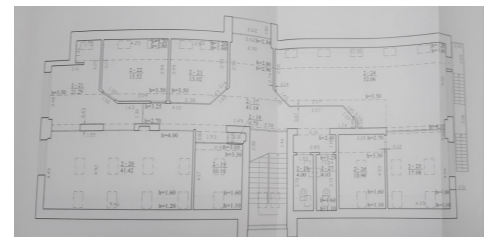




1 aukštas, 233 kv.m



2 aukštas, 232 kv.m



3 aukštas, 234 kv.m