



NUOMA

**NUOMOJAMOS ADMINISTRACINĖS,
GAMYBINĖS, KITOS PASKIRTIES,
SANDĖLIAVIMO PATALPOS LIEPKALNIO G.,
LIEPKALNIS, VILNIAUS M., VILNIAUS M.
SAV., 700 M2 PLOTO****4 200 €** (6.00 €/m²)**PAGRINDINĖ INFORMACIJA**Plotas
700.00 m²Aukštas
1/3

Kaina:	4 200 € (6.00 €/m²)
Statusas:	Aktyvus
Statybos metai:	1984
Įrengimo lygis	Pilnai įrengtas
Šildymas	Array
Pastato tipas	Mūrinis
Pardavimas ar nuoma	Nuoma
Ypatumai:	Internetas, Apsauga, Elektra, Vandentiekis, Įėjimas iš gatvės

Papildoma informacija

Nuomojamas administracinis / komercinis pastatas Liepkalnio g., Vilniuje.

PATALPOS:

- Bendras plotas 700 kv.m;
- Aukšto plotas 233 kv.m;
- Įrengtos patalpos;
- Apsaugos sistema;
- Kabinetinis išplanavimas;
- Keli pateikimai į pastatą - nuo gatvės bei iš vidinės teritorijos.

PRIVALUMAI:

- Visos komunikacijos;
- Asfaltuota aikštelė automobiliams šalia pastato;
- Gera matomumas nuo gatvės;
- Galima reklama ant pastato fasado;
- Šalia aplinkelio bei rekonstruojamos Liepkalnio g.
- Prioritetas skiriamas viso pastato nuomai, bet galima skaidyti aukštais.

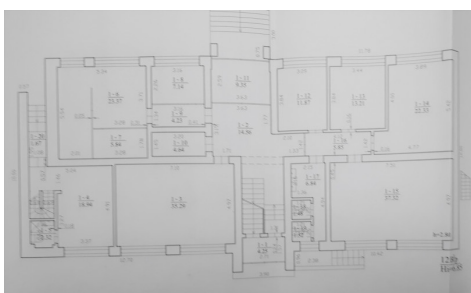
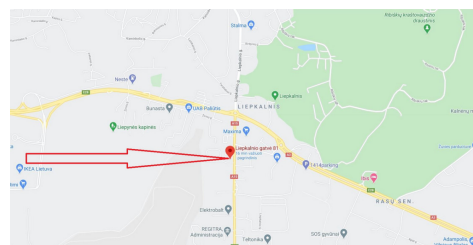
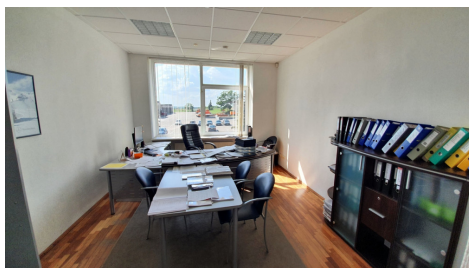
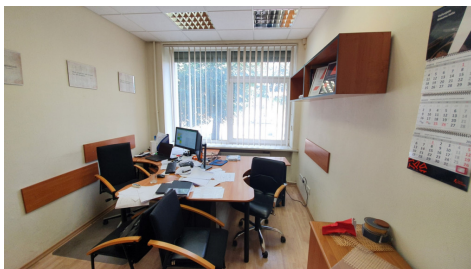
Giedrius Bagočiūnas, mob. tel. 8 698 82 509, el. p. giedrius@apus.lt. Daugiau panašių pasiūlymų www.apus.lt.

Kontaktiniai duomenys

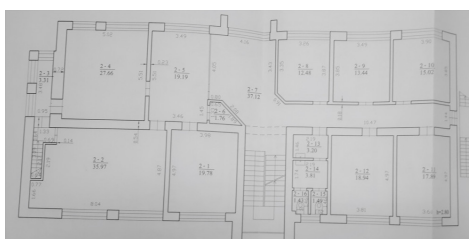
Telefono numeris: +370 698 82 509

Susisiekti el.paštu: giedrius@apus.lt

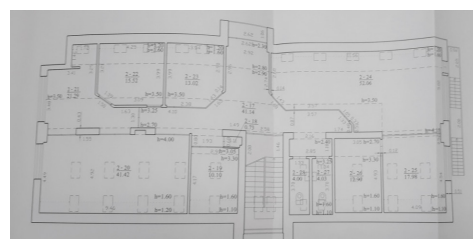




1 aukštas, 233 kv.m



2 aukštas, 232 kv.m



3 aukštas, 234 kv.m