



NUOMA

NUOMOJAMOS ADMINISTRACINĖS, KITOS PASKIRTIES, MAITINIMO, PASLAUGŲ, PREKYBOS PATALPOS UKMERGĖS 253, FABIJONIŠKĖS, VILNIAUS M., VILNIAUS M. SAV., 360 M² PLOTO

5 750 € (15.97 €/m²)

PAGRINDINĖ INFORMACIJA

Plotas
360.00 m²

Aukštas
2/2

Kaina:	5 750 € (15.97 €/m²)
Statusas:	Aktyvus
Statybos metai:	2025
Įrengimo lygis	Pilnai įrengtas
Šildymas	Array
Pastato tipas	Monolitas
Pardavimas ar nuoma	Nuoma
Ypatumai:	Vandentiekis

Papildoma informacija

Naujame pastate Ukmergės g. 253, Vilniuje, NUOMOJAMOS 360 kv.m. patalpos.

Ši miesto vieta yra labai judri, srautinė, apink įsikūrę daug prekybos ir paslaugų centrų. Greta įsikūrę- Benedikto turgus ir TURBO Systems.

Pirmame pastato Aukšte veiks JAMMI Užkandinė.

PATALPOS GALI BŪTI PRITAIKYTOS JŪSŲ VEIKLAI !

SVARBU !!!

- Nuomojamas visas pastato 2 Aukštas, 360 kv.m. plotas;
- Atskiras įėjimas, liftas, ir Laiptinė skirti naudotis 2 Aukšto patalpomis!
- Patalpos gali būti pritaikytos jūsų veiklai - Paslaugų, administracinei, gydymo (med.) paslaugų ir pan.
- Galimybė susitarti dėl parkavimo vietų;
- patalpų nuomininkai papildomai galės naudotis 37 kv.m. terasa ant stogo!

PASTATAS:

Ukmergės g. 253, Vilnius;

A++ energinio naudingumo klasė;

Nuomojamas pastato 2 Aukštas;

Paskirtis: Paslaugų, Prekybos, maitinimo kt.

Statybos metai – 2025;

Planuojamas pridavimas ir statybų pabaiga– 2025 m. liepos mėn.

NUOMOJAMOS PATALPOS:

Patalpų įrengimo lygis – dalinė apdaila. Galimas pilnas patalpų įrengimas;

Patalpas sudaro pastato antras aukštas ir stogo terasa;

Patalpų plotas: 360 kv.m. ir 37 kv., stogo terasa;

Antra aukštas turi Atskirą įėjimą, laiptinę ir liftą.

PARKAVIMAS:

prie pastato projektuojamos 22 parkavimo vietos;

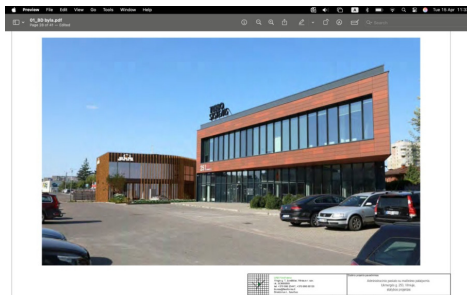
Visus naujausius CAPITAL nekilnojamojo turto skelbimus rasite mūsų internetiniame puslapyje www.capital.lt. Kviečiame apsilankyti!

Kontaktiniai duomenys

Telefono numeris: +370 655 71088 / +370 670 82473

Susisiekti el.paštu: lina.matukiene@capitalrealty.com





Nuomojamas pastato antras aukštas - 360 kv.m.

Pat. Nr.	Pavadinimas	Plotas	Šiluminis atšilimas atk.
01	Coridoras	1,28	0
02	Koridoriai	46,71	2
03	Koridoriai	17,40	1
04	Koridoriai	13,81	0
05	Paslaugos kambarys	14,21	0
06	Paslaugos kambarys	13,96	0
07	Sanitarijos kam.	14,45	0
08	Sanitarija	18,61	0
09	Pošto zona	14,21	0
10	Koridoriai	16,21	0
11	Koridoriai	20,12	4
12	Prisijungimo darbu zona	16,20	12
13	Koridoriai	14,27	0
14	WC Zona	14,49	0
15	WC	1,45	0
16	WC	1,45	0
17	Laisvės	5,51	0
Šiluminis atšilimas atk.			34,27 atk.

