



NUOMA

NUOMOJAMOS ADMINISTRACINĖS, KITOS PASKIRTIES, PASLAUGŲ, PREKYBOS PATALPOS A. SMETONOS G., NAUJAMIESTIS, VILNIAUS M., VILNIAUS M. SAV., 37 M2 PLOTO

500 € (13.51 €/m²)

PAGRINDINĖ INFORMACIJA

Plotas
37.00 m²

Aukštas
1/4

Kaina:	500 € (13.51 €/m²)
Statusas:	Aktyvus
Statybos metai:	1958
Įrengimo lygis	Pilnai įrengtas
Šildymas	Array
Pastato tipas	Mūrinis
Pardavimas ar nuoma	Nuoma
Ypatumai:	Apsauga, Elektra, Vandentiekis, Įėjimas iš gatvės

Papildoma informacija

NUOMOJAMOS patogios patalpos NAUJAMIESTYJE/SENAMIESTYJE, A.Smetonos gatvėje (šalia Pramogų banko)

PAPILDOMA INFORMACIJA:

- Patalpos LAISVOS jau dabar, tad galima apžiūrėti Jums patogiu metu
- ATSKIRAS ĮĖJIMAS iš A.Smetonos gatvės – klientams patogiu, lengva rasti (yra ir 2-asis įėjimas iš laiptinės, vidinio kiemo).
- GERAS MATOMUMAS NUO GATVĖS – klientai lengvai randa
- GERA ir STRATEGIŠKAI patogi vieta
- ŠVIESIOS patalpos su dideliais langais nuo gatvės
- Nuomininkai turi galimybę parkuoti 1 automobilį vidiniame kieme (nemokamai) ir leidimą 1 automobiliui A.Smetonos g. (leidimas ~ 37 eur/metams)

BENDRA INFORMACIJA:

- Adresas: A.Smetonos g. 3, Vilnius

- Nuomojamas plotas: 36,86 kv.m.
- Nuomos kaina + GPM (gyventojų pajamų mokestis, 15 %) + NTM (NT mokestis, ~apie 108 eur/mėn) + komunaliniai mokesčiai
- Aukštas/ Aukštų sk.: 1/4

ĮRENGIMAS IR BALDAI:

- Būklė: gera
- Yra san.mazgas: WC+dušas
- Signalizacija: yra
- Baldai: yra, tačiau jei jų nereikia – galima tartis dėl jų išvežimo

ĮĖJIMAS:

- Apskritas įėjimas iš A.Smetonos gatvės, kurį klientai lengvai randa
- Yra 2-asis (atsarginis) įėjimas iš vidinio kiemo laiptinės

PARKAVIMAS:

- Nuomininkai turi galimybę parkuoti 1 automobilį vidiniame kieme (nemokamai) ir leidimą 1 automobiliui A.Smetonos g. (leidimas ~ 37 eur/metams)
- Patogus parkingas gatvėje, galimybė parkuotis šalia patalpų – raudonoji zona (1 val. – 2,5 Eur)

EKSPLOATACINIAI MOKESČIAI:

- Šildymo išlaidos (tipas – centrinis) – 27 eur (už 2025 m. spalį), 45 eur (už 2025 m. lapkritį), 58 eur (už 2025 m. gruodį), 107 eur (už 2026 m. sausį), 95 eur (už 2026 m. vasarį)
- Pastato administravimas, priežiūra ir kt. – apie 15 – 20 eur/mėn.
- Šaltas ir karštas vanduo, elektra – tiek kiek sunaudojama pagal galiojančius tarifus
- Yra internetas, signalizacija (nuomininkas užsisako individualiai)

VIETA:

- Aplink įvairios parduotuvės ir kitos įsikūrusios įmonės, viešosios įstaigos
- Strategiškai labai patogi vieta – patogus susisiekimas visuomeniniu ir nuosavu transportu
- Šalia (100 m atstumu) yra viešojo transporto stotelė

Kyla klausimų? Norite apžiūrėti? Skambinkite ar rašykite!

Capital NT brokerė

JUSTINA ZABARAUSKIENĖ

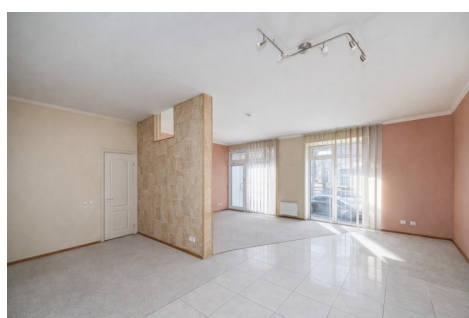
0 6 7 0 8 0 6 0 3

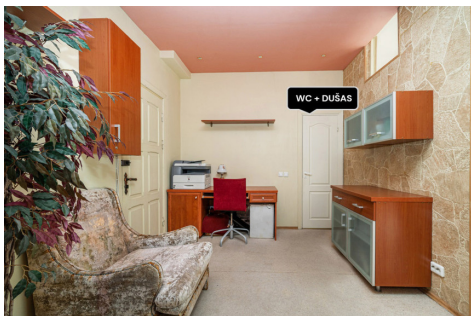
Visus naujausius CAPITAL nekilnojamojo turto skelbimus rasite mūsų internetiniame puslapyje www.capital.lt. Kviečiame apsilankyti!

Kontaktiniai duomenys

Telefono numeris: +37067080603

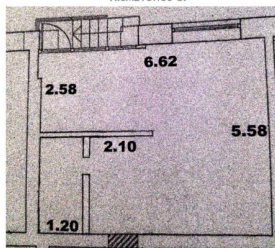
Susisiekti el.paštu: justina.zabarauskiene@capitalrealty.com





PATALPŪ PLANAS

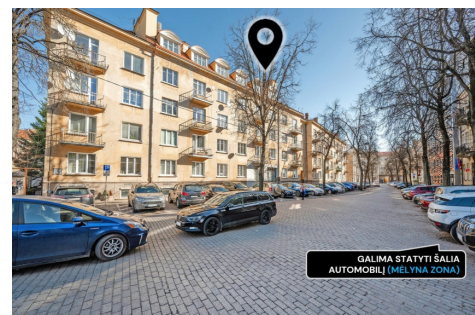
A. SMETONOS G.



VIDINIS KIEMAS



2-ASIS JĒJIMAS IŠ LAIPTINĒS



GALIMA STATYTI ŠALIA AUTOMOBILĪ (MELŅNA ZŅNA)



VIDINIS KIEMAS (galima statyti 1 automobilĪ)



VIDINIAME KIEME GALIMA PASTATYTI 1 AUTOMOBILĪ



UŽDARAS VIDINIS KIEMAS

CAPITAL PRO

Malonu, jog domitēs!
Norite apziūrēti?
Susisiekite.

Justina Zabarauskienė
+370 670 80603

