



NUOMA

## NUOMOJAMOS ADMINISTRACINĖS, KITOS PASKIRTIES, PASLAUGŲ, PREKYBOS PATALPOS R. KALANTOS G., PETRAŠIŪNAI, KAUNO M., KAUNO M. SAV., 36 M<sup>2</sup> PLOTO

**360 €** (10.00 €/m<sup>2</sup>)

### PAGRINDINĖ INFORMACIJA

Plotas  
**36.00 m<sup>2</sup>**

Aukštas  
**1/4**

Kaina:	<b>360 € (10.00 €/m<sup>2</sup>)</b>
Statusas:	Aktyvus
Įrengimo lygis	Pilnai įrengtas
Pastato tipas	Mūrinis
Pardavimas ar nuoma	Nuoma
Ypatumai:	Elektra, Vandentiekis

### Papildoma informacija

NUOMOJAMOS PILNAI ĮRENGTOS ADMINISTRACINĖS PATALPOS R.KALANTOS G.161.

JOKIU PAPILDOMU MOKESČIŲ !!

UŽDARA PARKAVIMO AIKŠTELĖ IR PATOGUS SUSISIEKIMAS SU VISAIS MIESTO RAJONAIS.

NUO GRUODŽIO MĖNESIO ATSILAISVINA ŠALIA ESANČIOS TOKIOS PAT PATALPOS!

-----

IKI A1 MAGISTRALINIO KELIO TIK 7 MIN.

-----

Nuomojamos šviesios ir šiuolaikiškai įrengtos komercinės patalpos!

Patalpos puikiai tinka administracinėms paslaugoms ir prekybai.

-----

PRIVALUMAI:

- Pirmas aukštas;
- Jokių papildomų mokesčių;
- Nemokama uždara parkavimo aikštelė ir nemokamas parkavimas šalia pastato;
- Iki automagistralės A1 – tik 7 min. kelio;
- Patalpos pilnai įrengtos, galima dirbti iš karto;
- Patogus išplanavimas ir šviesios erdvės;
- Autonominis miesto šildymas;

- Pastatas renovuotas;
- Geras susisiekimas tiek nuosavu, tiek viešuoju transportu;
- Yra galimybė nuomotis kitus skirtingus plotus.

-----  
**BENDRA INFORMACIJA :**

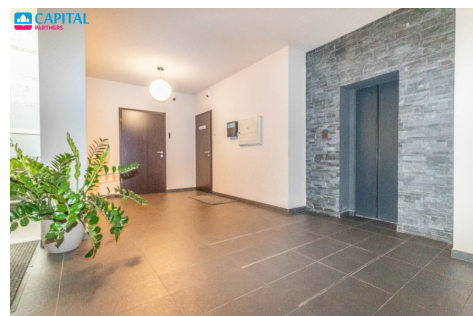
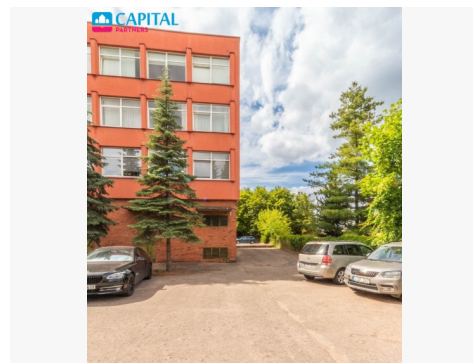
- Adresas: R. Kalantos g. 161;
- Plotas: 36 kv. m.;
- Aukštas: 1/4 ;
- Komunikacijos visos;
- Parkavimo aikštelė;
- Pastatas renovuotas.

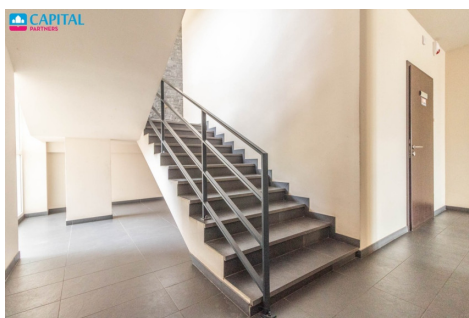
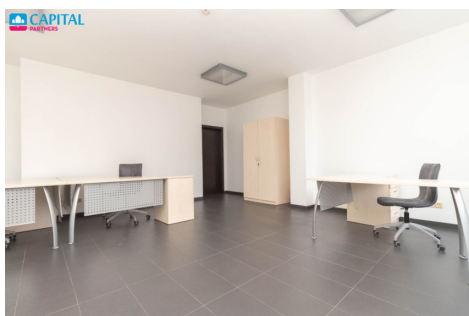
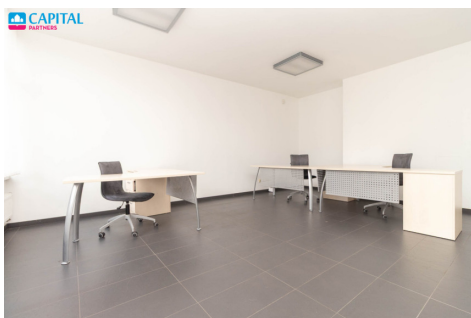
-----  
 Dėl išsamesnės informacijos ar apžiūros kreiptis į NT brokerę Martyną Balsevičienę tel. +370 674 64474 arba [martyna.balseviciene@capital.lt](mailto:martyna.balseviciene@capital.lt) Visus naujausius CAPITAL nekilnojamojo turto skelbimus rasite mūsų internetiniame puslapyje [www.capital.lt](http://www.capital.lt). Kviečiame apsilankyti!

## Kontaktiniai duomenys

Telefono numeris: +370 674 64474

Susisiekti el.paštu: [martyna.balseviciene@capital.lt](mailto:martyna.balseviciene@capital.lt)





**Martyna Balsevičienė**  
Profesionali NT Brokerė

+ 370 674 64 474  
[martyna.balseviciene@capital.lt](mailto:martyna.balseviciene@capital.lt)