



NUOMA

NUOMOJAMOS ADMINISTRACINĖS, KITOS PASKIRTIES PATALPOS A. SMETONOS G., SENAMIESTIS, VILNIAUS M., VILNIAUS M. SAV., 37 M² PLOTO

500 € (13.51 €/m²)

PAGRINDINĖ INFORMACIJA

Plotas
37.00 m²

Aukštas
1/4

Kaina:	500 € (13.51 €/m²)
Statusas:	Aktyvus
Statybos metai:	1958
Įrengimo lygis	Pilnai įrengtas
Šildymas	Array
Pastato tipas	Mūrinis
Pardavimas ar nuoma	Nuoma
Ypatumai:	Apsauga, Elektra, Vandentiekis, Įėjimas iš gatvės

Papildoma informacija

NUOMOJAMOS patogios patalpos NAUJAMIESTYJE/SENAMIESTYJE, A.Smetonos gatvėje (šalia Pramogų banko)

PAPILDOMA INFORMACIJA:

- Patalpos LAISVOS jau dabar, tad galima apžiūrėti Jums patogiu metu
- Tinka administracinei ar prekybinei veiklai, grožio paslaugoms netinka (dėl paskirties)
- ATSKIRAS ĮĖJIMAS iš A.Smetonos gatvės – klientams patogų, lengva rasti (yra ir 2-asis įėjimas iš laiptinės, vidinio kiemo).
- GERAS MATOMUMAS NUO GATVĖS – klientai lengvai randa
- GERA ir STRATEGIŠKAI patogi vieta
- ŠVIESIOS patalpos su dideliais langais nuo gatvės
- Nuomininkai turi galimybę parkuoti 1 automobilį vidiniame kieme (nemokamai) ir leidimą 1 automobiliui A.Smetonos g. (leidimas ~ 37 eur/metams)

BENDRA INFORMACIJA:

- Adresas: A.Smetonos g. 3, Vilnius
- Nuomojamas plotas: 36,86 kv.m.

- Nuomos kaina + GPM (gyventojų pajamų mokestis, 15 %) + NTM (NT mokestis, ~apie 108 eur/mėn) + komunaliniai mokesčiai
- Aukštas/ Aukštų sk.: 1/4

ĮRENGIMAS IR BALDAI:

- Būklė: gera
- Yra san.mazgas: WC+dušas
- Signalizacija: yra
- Baldai: yra, tačiau jei jų nereikia – galima tartis dėl jų išvežimo

ĮĖJIMAS:

- Atskiras įėjimas iš A.Smetonos gatvės, kurį klientai lengvai randa
- Yra 2-asis (atsarginis) įėjimas iš vidinio kiemo laiptinės

PARKAVIMAS:

- Nuomininkai turi galimybę parkuoti 1 automobilį vidiniame kieme (nemokamai) ir leidimą 1 automobiliui A.Smetonos g. (leidimas ~ 37 eur/metams)
- Patogus parkingas gatvėje, galimybė parkotis šalia patalpų – raudonoji zona (1 val. – 2,5 Eur)

EKSPLOATACINIAI MOKESČIAI:

- Šildymo išlaidos (tipas – centrinis) – 27 eur (už 2025 m. spalį), 45 eur (už 2025 m. lapkritį), 58 eur (už 2025 m. gruodį), 107 eur (už 2026 m. sausį), 95 eur (už 2026 m. vasarį)
- Pastato administravimas, priežiūra ir kt. – apie 15 – 20 eur/mėn.
- Šaltas ir karštas vanduo, elektra – tiek kiek sunaudojama pagal galiojančius tarifus
- Yra internetas, signalizacija (nuomininkas užsisako individualiai)

VIETA:

- Aplink įvairios parduotuvės ir kitos įsikūrusios įmonės, viešosios įstaigos
- Strategiškai labai patogi vieta – patogus susisiekimas visuomeniniu ir nuosavu transportu
- Šalia (100 m atstumu) yra viešojo transporto stotelė

Kyla klausimų? Norite apžiūrėti? Skambinkite ar rašykite!

Capital NT brokerė

JUSTINA ZABARAUSKIENĖ

0 6 7 0 8 0 6 0 3

Visus naujausius CAPITAL nekilnojamojo turto skelbimus rasite mūsų internetiniame puslapyje www.capital.lt. Kviečiame apsilankyti!

Kontaktiniai duomenys

Telefono numeris: +37067080603

Susisiekti el.paštu: justina.zabarauskiene@capitalrealty.com



ATSKIRAS JĖJIMAS IŠ A.SMETONOS GATVĖS



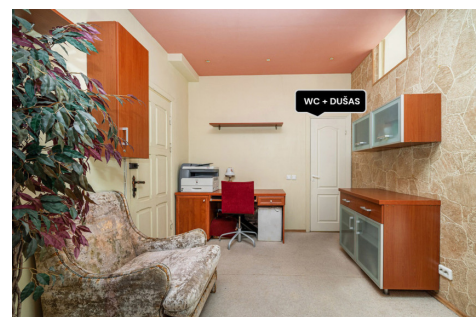
PATALPOSE YRA ŠIE BALDAI
(gali likti arba galima išvežti pagal poreikį)



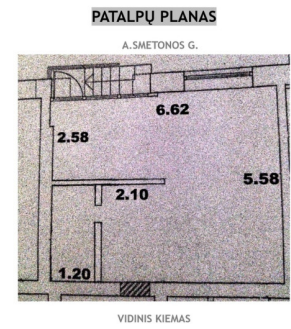
PATALPOSE YRA ŠIE BALDAI
(gali likti arba galima išvežti pagal poreikį)



PATALPOSE YRA ŠIE BALDAI
(gali likti arba galima išvežti pagal poreikį)



WC + DUŠAS



CAPITAL PRO

Malonu, jog domitės!
Norite apžiūrėti?
Susisiekite.

Justina Zabarauskienė
+370 670 80603