



NUOMA

NUOMOJAMOS ADMINISTRACINĖS, KITOS PASKIRTIES, SANDĖLIAVIMO PATALPOS VYTENIO G., NAUJAMIESTIS, VILNIAUS M., VILNIAUS M. SAV., 94.74 M2 PLOTO

707 € (7.46 €/m²)

PAGRINDINĖ INFORMACIJA

Plotas
94.74 m²

Aukštas
2/3

Kaina:	707 € (7.46 €/m²)
Statusas:	Aktyvus
Statybos metai:	1990
Įrengimo lygis	Pilnai įrengtas
Šildymas	Array
Pastato tipas	Mūrinis
Pardavimas ar nuoma	Nuoma
Ypatumai:	Apsauga, Elektra, Vandentiekis

Papildoma informacija

NUOMOJAMOS ADMINISTRACINĖS 94,24 KV.M. PLOTO BIURO PATALPOS NAUJAMIESTYJE, VILNIUJE
Kabinetus galima nuomotis atskirai (7,50 Eur/kv. m.) arba visas patalpas kartu – tokiu atveju kaina derinama individualiai.

PATALPŲ PRIVALUMAI:

- Strategiškai patogi vieta įvairioms veikloms;
- Gerai išvystyta infrastruktūra;
- Patalpos įrengtos vidiniame kieme;
- Vidinio kiemo aikštelėje daug nemokamų parkavimo vietų;
- Patalpos puikai tinkamos gamybai, biurui, pramoginei ar kitokiai veiklai – jeigu turite idėjų – pasiskambinkime, pasitarsime;
- Yra krovininis liftas pakraunamas lauke;
- Sumontuoti kondicionieriai;
- Patalpose daug langų.

BENDRA INFORMACIJA:

- Adresas: Vytenio g. 52, Naujamiestis, Vilnius;
- Bendras plotas: 94,24 kv.m.;

- Patalpų sk.: 3 (+ koridorius ir san. mazgai);
- Aukštas: 2 iš 3;
- Pastato tipas: mūrinis;
- Statybos metai: 1990;
- Šildymas: centrinis;
- Patalpų paskirtis: administracinė, sandėliavimo;
- Būklė: tvarkingos.

INFRASTRUKTŪRA:

- 50 m iki autobusų stotelės.
- 150 m iki parduotuvės IKI;
- 600 m iki parduotuvės MAXIMA;
- 1 km iki Vilniaus autobusų stoties;
- 1,1 km iki Vilniaus traukinių stoties;
- 50 m iki autobusų stotelės;
- 5 km iki Vilniaus miesto centro.

Visus naujausius CAPITAL nekilnojamojo turto skelbimus rasite mūsų internetiniame puslapyje www.capital.lt. Kviečiame apsilankyti!

Kontaktiniai duomenys

Telefono numeris: +370 637 07311

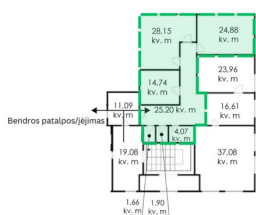
Susisiekti el.paštu: arturas.svedas@capitalrealty.com





PATALPŲ PLANAS

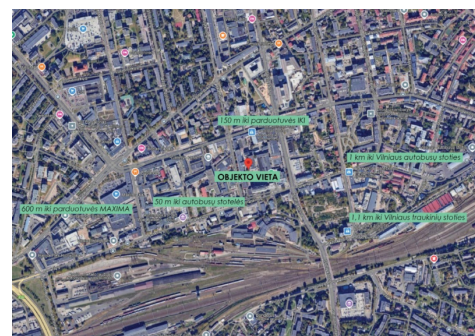
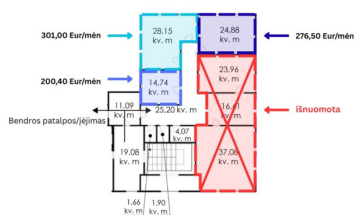
Patalpų plotas 94,24 kv. m.



PATALPŲ PLANAS

Patalpų plotas 193,33 kv. m.

Kabinetus galima nuomotis atskirai (7,50 Eur/kv. m.), tokiu atveju kiekvieno kaina būtų:



CAPITAL CREW

Artūras Švedas

Reikia pagalbos parduodant ar perkant nekilnojamąjį turą?

arturas.svedas@capital.lt
+370 637 07311

Iki Vilniaus miesto centro apie 12 min. (5 km) kelio automobiliu.