



NUOMA

NUOMOJAMOS ADMINISTRACINĖS, PASLAUGŲ, PREKYBOS PATALPOS BITĖNŲ G., VILNIAUS M., VILNIAUS M. SAV., 117.2 M² PLOTU

1 500 € (12.80 €/m²)

PAGRINDINĖ INFORMACIJA

Plotas
117.20 m²

Aukštas
1/5

Kaina:	1 500 € (12.80 €/m²)
Statusas:	Aktyvus
Statybos metai:	2003
Įrengimo lygis	Pilnai įrengtas
Šildymas	Array
Pastato tipas	Mūrinis
Pardavimas ar nuoma	Nuoma
Ypatumai:	Vandentiekis

Papildoma informacija

NUOMOJAMOS 117 KV.M. KOMERCINĖS PATALPOS PILAITĖJE.

Patalpų išplanavimas funkcionalus ir lengvai pritaikomas įvairiai administracinei, prekybinei ar paslaugų veiklai. Nors šiuo metu jose veikia grožio salonas „Mėta“, patalpos puikiai tiktų ir vaikų ugdymo veiklai, įvairiems būreliams, muzikos ar šokių studijai, kosmetologijos ar sveikatingumo paslaugoms, biurui, mokymų erdvei ar kitai klientų aptarnavimo veiklai. Atskirų kabinetų išplanavimas suteikia galimybę patogiai organizuoti skirtingas veiklos zonas pagal individualius poreikius.

Šiuo metu patalpose veikia jaukiai ir funkcionaliai įrengtas „Mėta“ grožio salonas, todėl tai puiki galimybė tęsti grožio paslaugų veiklą be papildomų investicijų. Patalpos suplanuotos patogiam tiek darbuotojų, tiek klientų aptarnavimui – įrengtos atskiros darbo zonos, personalo bei techninės patalpos, klientų ir darbuotojų sanitariniai mazgai.

PATALPŲ EKSPLIKACIJA:

- registratūra / kirpyklos salė;
- darbo kabinetas;
- soliariumas;
- kosmetologijos kabinetas;

- masažo patalpa;
- personalo patalpa;
- dezinfekavimo patalpa;
- skalbykla;
- 2 WC (klientams ir darbuotojams).

BENDRA INFORMACIJA:

- Adresas: Bitėnų g. 2-1, Senamiestis, Vilnius.
- Patalpų paskirtis: paslaugų;
- Aukštas: 1/5;
- Statybos metai: 2003;
- Bendras plotas: 117,20 kv. m.;
- Šildymas: centrinis-kolektorinis;
- Įrengta rekuperacinė sistema;
- Įrengta kondicionavimo sistema;
- Įrengta apsaugos sistema (signalizacija);
- Komunaliniai mokesčiai:
 - šilumos: žiemą ~250 Eur/mėn;
 - vanduo, elektra pagal suvartojimą;
 - namo administravimo mokesčiai ~30 Eur/mėn.
- Parkavimas aplink namą.

KOMERCINĖS SĄLYGOS:

- Nuomos kaina: 1 500 Eur/mėn. + mokesčiai + GPM.
- PVM mokestis – netaikomas.

SUSISIEKIMAS:

~7.63 km. Atstumas iki centro.

Autobusų stotelės

~0.13 km. Bitėnų st.

~0.42 km. Gilužio st.

~0.77 km. Karaliaučiaus st.

Prekybos centrai

~0.74 km. Maxima X.

~1.32 km. Rimi Pilaitė.

~1.36 km. Lidl.

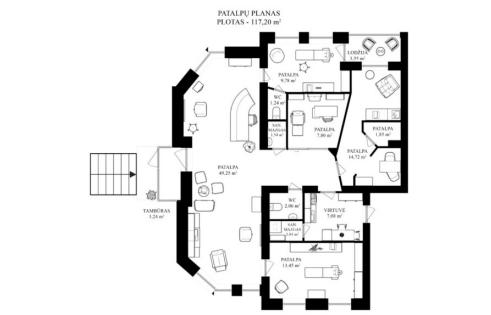
Visus naujausius CAPITAL nekilnojamojo turto skelbimus rasite mūsų internetiniame puslapyje www.capital.lt. Kviečiame apsilankyti!

Kontaktiniai duomenys

Telefono numeris: +370 662 21177

Susisiekti el.paštu: julija.baceva@capitalrealty.com





CAPITAL COMMERCIAL

KOMERCINIO NT EKSPERTĖ
Julija Baceva

Komercinio NT ekspertai - specializuoti, greiti ir efektyvūs sprendimai Jums. Susisiekite!

+370 662 21177
julija.baceva@capital.lt

Esame šių asociacijų nariai: LNTAA AMCHAM LITUA

