



NUOMA

## NUOMOJAMOS ADMINISTRACINĖS PATALPOS KONSTITUCIJOS PR., VILNIAUS M., VILNIAUS M. SAV., 73.85 M2 PLOTO

**890 €** (12.05 €/m<sup>2</sup>)

### PAGRINDINĖ INFORMACIJA

Plotas  
**73.85 m<sup>2</sup>**

Aukštas  
**2/3**

Kaina:	<b>890 € (12.05 €/m<sup>2</sup>)</b>
Statusas:	Aktyvus
Statybos metai:	1975
Įrengimo lygis	Pilnai įrengtas
Šildymas	Array
Pastato tipas	Mūrinis
Pardavimas ar nuoma	Nuoma
Ypatumai:	Elektra, Vandentiekis

### Papildoma informacija

NUOMOJAMOS ADMINISTRACINĖS PASKIRTIES PATALPOS STRATEGIŠKAI PATOGIOJE VIETOJE, VIENOJE PAGRINDINIŲ VILNIAUS GATVIŲ – KONSTITUCIJOS PROSPEKTE.

#### BENDRA INFORMACIJA:

- Adresas: Konstitucijos pr. 12, Šnipiškės, Vilnius;
- Bendras plotas: 73,85 kv. m; (esant poreikiui galima nuomotis dalį patalpų)
- Patalpų sk: 3;
- Aukštas: 2/3;
- Statybos metai: 1975 m.

#### ĮRENGIMAS:

- Sienos – dažytos, tapetai;
- Grindys – laminatas;

#### PRIVALUMAI

- Patalpos įrengtos;
- Patalpos tvarkingos;
- 2/3 patalpų yra praustuvai;
- Užėjus į patalpas įrengta virtuvėlė kuri paslėpiama už užuolaidų;
- Patalpos tinkamos masažo ir grožio procedūroms teikti;

KOMUNIKACIJOS:

- Šildymo sistema – centrinė – kolektorinė;
- Vandentiekis – miesto;
- Kanalizacija – miesto;
- Kondicionierius;
- Įrengta signalizacija;

VIETA:

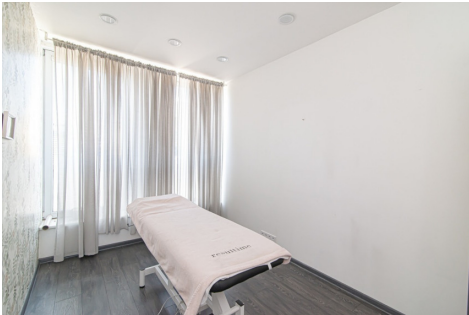
- Patogus susisiekimas visomis transporto priemonėmis;
- Prie pat prekybos centrai, kavinės/restoranai, verslo centrai, autobusų stotelės;
- Prestižinė vieta. Visus naujausius CAPITAL nekilnojamojo turto skelbimus rasite mūsų internetiniame puslapyje [www.capital.lt](http://www.capital.lt). Kviečiame apsilankyti!

## Kontaktiniai duomenys

Telefono numeris: +370 637 07311

Susisiekti el.paštu: [arturas.svedas@capitalrealty.com](mailto:arturas.svedas@capitalrealty.com)





**PATALPŲ PLANAS**

Bendras plotas: 73.85 kv. m



**CAPITAL CREW**

*Artūras Švedas*

Reikia pagalbos parduodant ar perkant nekilnojamąjį turtą?

[arturas.svedas@capital.lt](mailto:arturas.svedas@capital.lt)  
+370 637 07311

