



NUOMA

NUOMOJAMOS ADMINISTRACINĖS PATALPOS STOTIES G., ROŽĖS, PANEVĖŽIO M., PANEVĖŽIO M. SAV., 12.99 M2 PLOTO

80 € (6.16 €/m²)

PAGRINDINĖ INFORMACIJA

Plotas
12.99 m²

Aukštas
2

Kaina:

80 € (6.16 €/m²)

Statusas:

Aktyvus

Pardavimas ar nuoma

Nuoma

Papildoma informacija

Patalpos verslo centre.

Išnuomojamos komercinės paskirties patalpos, esančios Stoties g. Panevėžyje. Tvarkingos, įrengtos 12,99 kv.m ploto patalpos yra komercinio pastato antrame aukšte.

PRIVALUMAI

- Erdvios ir šviesios patalpos, lengvai pritaikomos įvairiai veiklai;
- Pastate yra išnuomota daug įvairių patalpų
- Šalia pastato yra didelė automobilių parkavimo aikštelė
- Pastate yra veikianti valgykla
- Yra bendro naudojimo virtuvė, tualetas, dušas

BENDRA INFORMACIJA

- Patalpa Nr.1 7 12,99 kv.m;
- Šildymo tipas: centrinis kolektorinis (radiatorinis).

NAMO INFORMACIJA

- Statybos metai: 1997;
- Tvarkinga, itin erdvi, šviesi laiptinė;

VIETA IR INFRASTRUKTŪRA

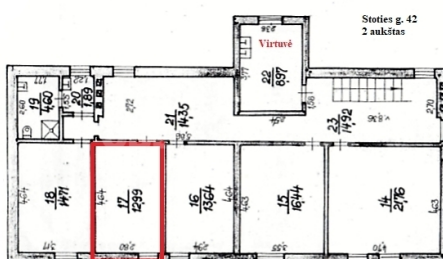
- S. Kerbedžio ir Stoties gatvių kampinis sklypas, šalia geležinkelio stoties;
- 2 km iki miesto centro;

Nuomos kaina 80 Eur/mėn.+PVM. -- Objekto nr. Ober-Haus tinklapyje www.ober-haus.lt/OH415587

Kontaktiniai duomenys

Telefono numeris: +370 614 80065

Susisiekti el.paštu: romualdas.paulauskas@ober-haus.lt



OBER HAUS
NEKILNOJAMIEJI TURTO PASLAUGOS

VERTINKITE SAVO LAIKĄ,
RINKITĖS NE RINKOS
PROFESIONALUS

**VISOS NEKILNOJAMOJO
TURTO PASLAUGOS!**

susisiekti:

Romualdas Paulauskas
Biuro vadovas, turto vertintojas, nekilnojamojo turto ekspertas

+370 614 80065 Respublikos g. 37, Panevėžys romualdas.paulauskas@oh.lt www.ober-haus.lt