



NUOMA

## NUOMOJAMOS GAMYBINĖS, KITOS PASKIRTIES, PASLAUGŲ, PREKYBOS, SANDĖLIAVIMO PATALPOS MEISTRŲ G., KIRTIMAI, VILNIAUS M., VILNIAUS M. SAV., 493 M2 PLOTO

**1 950 €** (3.96 €/m<sup>2</sup>)

### PAGRINDINĖ INFORMACIJA

Plotas  
**493.00 m<sup>2</sup>**

Kaina:	<b>1 950 € (3.96 €/m<sup>2</sup>)</b>
Statusas:	Aktyvus
Statybos metai:	1985
Įrengimo lygis	Pilnai įrengtas
Pastato tipas	Mūrinis
Pardavimas ar nuoma	Nuoma

### Papildoma informacija

Nuomojamos 493 kv. m komercinės patalpos Naujininkuose – tinkamos JŪSŲ VERSLUI!

----

GALIMOS VEIKLOS KRYPTYS (PATALPOS PRITAIKYTOS ĮVAIRIAI KOMERCINEI VEIKLAI):

- Prekybos veikla: statybinių medžiagų, sodo technikos, buitinės technikos, dviračių ar sporto įrangos parduotuvė;
- Servisai ir dirbtuvės: automobilių/motociklų/elektrinių transporto priemonių servisas, metalo, medžio apdirbimo dirbtuvės;
- Sandėliavimas ir logistika: distribucijos centras, e. parduotuvės sandėlis su atsiėmimo punktu;
- Gamybinė veikla: lengvoji gamyba, maisto ar kosmetikos pakavimo cechas, 3D spausdinimo ar CNC centras;
- Sportas ir laisvalaikis: sporto klubas, kovos menų salė, šokių studija, užimtumo centras;
- Studijos ir dirbtuvės: meno dirbtuvės, kūrybinės industrijos;
- Paslaugų centrai: siuntų terminalas, remonto centras, techninės apžiūros stotis, veterinarijos ar gyvūnų priežiūros veikla.

----

PRIVALUMAI:

- Patalpos tvarkingos, pilnai įrengtos ir funkcionalios;
- 3 atskiri įėjimai – galima dalinti į kelias zonas ar naudoti kelioms veikloms vienu metu;
- Šalia erdvi, asfaltuota, nemokama automobilių stovėjimo aikštelė;
- Nėra papildomų šildymo kaštų – pro patalpas einanti šiluminė trasa palaiko šilumą ištisus metus;

- Aptverta, saugi ir prižiūrima teritorija su veikiančia kaimynine komercine aplinka;
- Strategiškai patogi vieta logistikai ir paslaugoms – arti oro uostas, greitas susisiekimas su miesto centru;
- Patogus privažiavimas tiek automobiliu, tiek viešuoju transportu (~270 m iki stotelės).

----

**BENDRA INFORMACIJA:**

- Adresas: Meistrų g., Naujininkai, Vilnius;
- Bendras plotas: 493 kv. m.;
- Paskirtis: 338,35 kv. m sandėliavimo + 154,17 kv. m rūšys;
- Aukštas: cokolinis (su langais);
- Komunikacijos: miesto vandentiekis ir nuotekos;
- Elektra: yra (Ignitis);
- Dujos: nėra;
- Automobilių parkavimas: nemokamas, didelė aikštelė.

----

**APLINKA:**

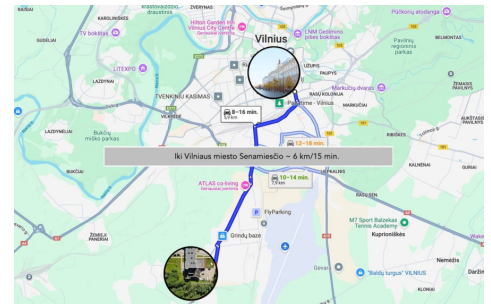
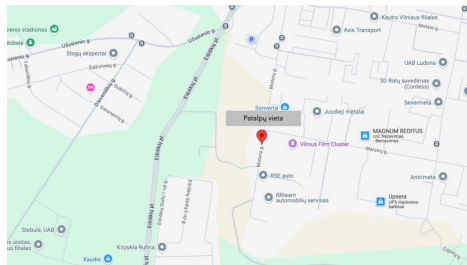
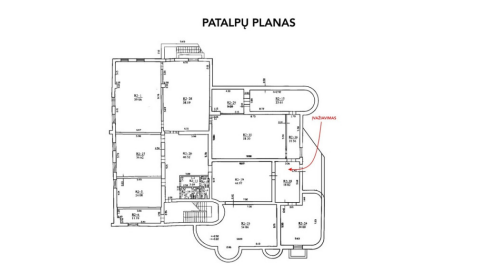
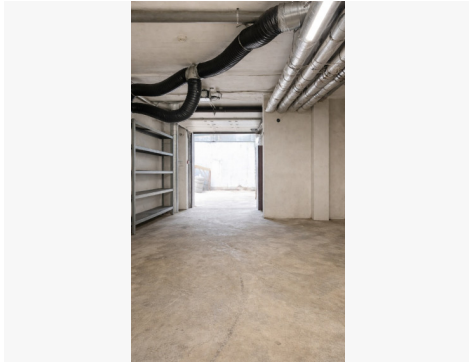
Strategiškai puiki vieta – šalia oro uosto ir jį aptarnaujančių įmonių. Aplink veikia pilotų mokymo centrai, transporto ir logistikos bendrovės bei įvairūs techninio aptarnavimo verslai. Tai aktyvus, sparčiai besivystantis verslo rajonas, tinkamas tiek paslaugų, tiek gamybinei ar sandėliavimo veiklai. Visus naujausius CAPITAL nekilnojamojo turto skelbimus rasite mūsų internetiniame puslapyje [www.capital.lt](http://www.capital.lt). Kviečiame apsilankyti!

## Kontaktiniai duomenys

Telefono numeris: +370 646 17813

Susisiekti el.paštu: [lina.ivanauske@capitalrealty.com](mailto:lina.ivanauske@capitalrealty.com)





**CAPITAL COMMERCIAL**

*Lina Ivanauskė*

Komercinio NT ekspertai - specializuoti, greiti ir efektyvūs sprendimai Jums. Susisiekite!

+370 646 17813  
lina.ivanauske@capitalrealty.com

**CAPITAL COMMERCIAL**

*Lina Ivanauskė*

Komercinio NT ekspertai - specializuoti, greiti ir efektyvūs sprendimai Jums. Susisiekite!

+370 646 17813  
lina.ivanauske@capitalrealty.com