



NUOMA

## NUOMOJAMOS GAMYBINĖS, KITOS PASKIRTIES, SANDĖLIAVIMO PATALPOS LENTVARIO G., AUKŠTIEJI PANERIAI, VILNIAUS M., VILNIAUS M. SAV., 1352.5 M2 PLOTU

**4 058 €** (3.00 €/m<sup>2</sup>)

### PAGRINDINĖ INFORMACIJA

Plotas  
**1352.50 m<sup>2</sup>**

Aukštis  
**1/1**

Kaina:	<b>4 058 € (3.00 €/m<sup>2</sup>)</b>
Statusas:	Aktyvus
Statybos metai:	2000
Įrengimo lygis	Pilnai įrengtas
Pastato tipas	Metalinis
Pardavimas ar nuoma	Nuoma

### Papildoma informacija

NUOMOJAMOS SANDĖLIAVIMO – GAMYBINĖS PATALPOS SU DIDELE SAUGOMA TERITORIJA IR ADMINISTRACINĖMIS PATALPOMIS AUKŠTUOSIUOSE PANERIUOSE, VILNIUJE

Ypač patogioje Vilniaus miesto lokacijoje, tarp Regitros ir Maxima bazės įsikūrusi didelė daugiau nei 2 Ha saugoma teritorija su gamybiniais/sandėliavimo pastatais, buitinėmis patalpomis darbininkams (80 kv. m.) ir administracinėmis/ofiso patalpomis darbuotojams (290 kv.m.).

Greitas susisiekimas pagrindinėmis kryptimis į/iš Vilniaus, saugoma teritorija, su asfaltuotu privažiuoimu iki pastatų, dalyje teritorijos kieta danga, kuria lengvai juda sunkiasvoris transportas. Nuomojamos patalpos tinkančios tiek gamybai, tiek sandėliavimo, tiek kitai stambiai veiklai vykdyti.

Šalia patalpų didelė aikštelė automobiliams pasistatyti – darbuotojams ir klientams asfaltuota, sunkiasvoriam transportui – kieta, nežliuganti danga.

- Patalpos turi 3 automatinius įvažiuojamąsias vartus.
- Signalizacija, vaizdo kameros, administracinių ir buitinių patalpų šildymas oras-oras sistema.

BENDRA INFORMACIJA:

- Vieta – Lentvario g., Vilnius (Aukštieji Paneriai)

- Statybos metai – 1979
- Pastatų tipas – angariai – vienas metalinis su tentiniu stogu (išnuomota), kitas – metalinis, administracinės patalpos – moduliniai nameliai.
- Patalpų skaičius – du atskiri angariai (tarpusavyje sujungti dideliu praėjimu).

-----

**PATALPŲ INFORMACIJA:**

- Sandėlis: 1352,5 kv. m.
- Tentinis angaras: 750 kv. m. (išnuomota).
- Administracinės patalpos: 290 kv. m.
- Buitinės patalpos: 73,7 kv. m.
- Lubų aukštis – gamybinių 11 m, admin. patalpų ~ 3 m.
- Automatiniai įvažiavimo vartai – 3.
- Paskirtis – gamybinė.

-----

**ĮRENGIMAS:**

- Langai – plastikiniai su apsauginėmis žaliuzėmis, admin. patalpose – mediniai.
- Vartai – pakeliami (automatizuoti).
- Grindys – betonuotos.
- Šildymas – oras/oras (administracinės ir buitinės patalpos).
- Elektros instaliacija – yra, trifazis.
- Vandentiekis – yra (miesto).
- Kanalizacija – yra (vietinė).
- Signalizacija – yra.
- Vaizdo kameros – yra.

-----

**NUOMOS KAINA:**

- Teritorijos nuoma: ~130 a. (be pastatų) – 0,5 Eur/kv. m.
- Sandėlis: 1352,5 kv. m. – 3 Eur/kv. m.
- Administracinės patalpos: 290 kv.m. – pagal atskirą susitarimą, priklausomai nuo nuomojamo ploto.
- Buitinės patalpos: 73,7 kv.m. – pagal atskirą susitarimą, priklausomai nuo nuomojamo ploto.

-----

Detalesnę informaciją suteiksiu telefonu ar apžiūros metu patogiu metu.

Tel: 8 646 17813. Visus naujausius CAPITAL nekilnojamojo turto skelbimus rasite mūsų internetiniame puslapyje [www.capital.lt](http://www.capital.lt). Kviečiame apsilankyti!

## Kontaktiniai duomenys

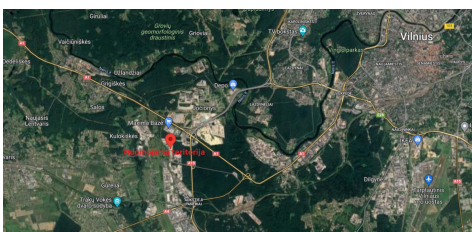
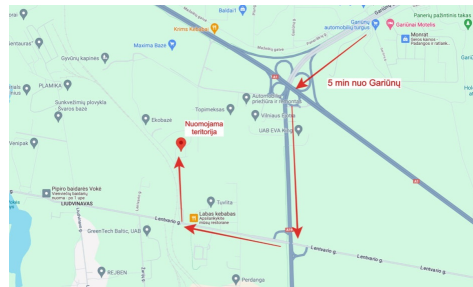
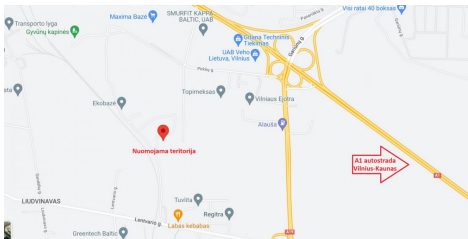
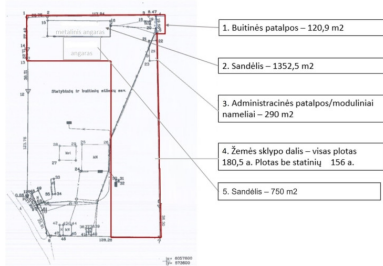
Telefono numeris: +370 646 17813

Susisiekti el.paštu: [lina.ivanauske@capitalrealty.com](mailto:lina.ivanauske@capitalrealty.com)





Territorijos schema



**CAPITAL COMMERCIAL**

*Lina Ivanauskė*

Komercinio NT ekspertai - specializuoti, greitai ir efektyvūs sprendimai Jums. Susisiekite!

+370 646 17813  
lina.ivanauske@capitalrealty.com