



NUOMA

**NUOMOJAMOS GAMYBINĖS,  
SANDĖLIAVIMO PATALPOS KALNO G.,  
PAGIRIŲ MSTL., VILNIAUS R. SAV., 216 M2  
PLOTU****1 620 €** (7.50 €/m<sup>2</sup>)**PAGRINDINĖ INFORMACIJA**Plotas  
**216.00 m<sup>2</sup>**Aukštis  
**1/1**

Kaina:	<b>1 620 € (7.50 €/m<sup>2</sup>)</b>
Statusas:	Aktyvus
Statybos metai:	2023
Įrengimo lygis	Pilnai įrengtas
Šildymas	Array
Pastato tipas	Mūrinis
Pardavimas ar nuoma	Nuoma
Ypatumai:	Vandentiekis

**Papildoma informacija**

NUOMOJAMOS ERDVIOS IR ŠVIESIOS A+ ENERGINĖS KLASĖS 216 KV.M. GAMYBINĖS/SANDĖLIAVIMO PATALPOS  
PAGIRIUOSE, VILNIAUS RAJ. TAI PUIKI VIETA JŪSŲ VERSLUI!

## BENDRA INFORMACIJA:

- Adresas: Kalno g. 8, Pagiriai, Vilniaus raj.
- Bendras plotas: 216 kv.m.
- Šildymas: skystu kuru;
- Komunikacijos: yra;
- Elektros galingumas: 35 kW;
- Lubų aukštis: 6 m;
- Statybos metai: 2023;
- Vartų išmatavimai: 4,5m x 4,9m;
- Komunikacijos: gręžinys ir vietinė kanalizacija;
- Teritorija stebima;
- Parkavimas: šalia pastato, nemokamas;

KOMERCINĖS SĄLYGOS:

- 7,5 Eur/kv. m. + PVM + komunaliniai mokesčiai;
- 1 620 Eur/mėn. + PVM + komunaliniai mokesčiai.

INFRASTRUKTŪRA:

- Labai greitas ir patogus susisiekimas su miestu ir A2 greitkeliu. Visus naujausius CAPITAL nekilnojamojo turto skelbimus rasite mūsų internetiniame puslapyje [www.capital.lt](http://www.capital.lt). Kviečiame apsilankyti!

## Kontaktiniai duomenys

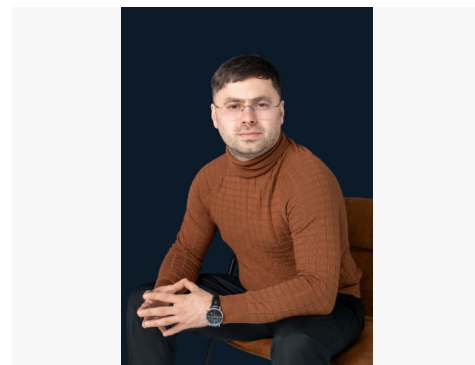
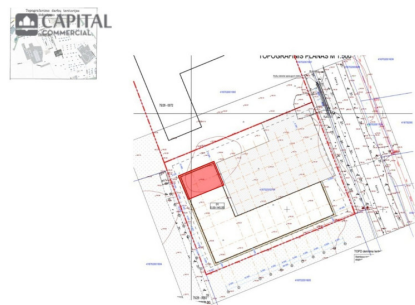
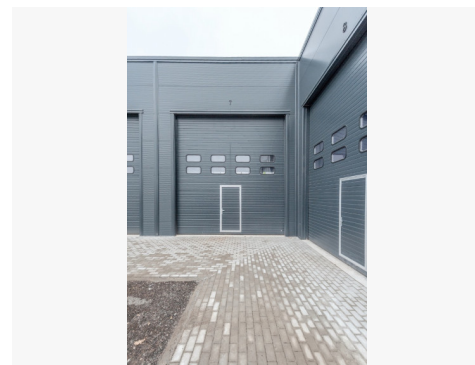
Telefono numeris: +370 683 63025

Susisiekti el.paštu: [georgij.baisev@capitalrealty.com](mailto:georgij.baisev@capitalrealty.com)



35 kW elektros galingumas





**CAPITAL**  
COMMERCIAL

*Georgij Baisev*

Komercinio NT ekspertai - specializuoti, greiti ir efektyvūs sprendimai Jums. Susisiekite!

+370 683 63025  
georgij.baisev@capitalrealty.com

Esame šių asociacijų nariai: LNTAA BALTIC REAL ESTATE