



NUOMA

NUOMOJAMOS GAMYBINĖS, SANDĖLIAVIMO PATALPOS STATYBININKŲ G., VIEVIO M., ELEKTRĖNŲ SAV., 2300 M² PLOTU

1 700 € (0.74 €/m²)

PAGRINDINĖ INFORMACIJA

Plotas
2300.00 m²

Aukštas
1/2

Kaina:	1 700 € (0.74 €/m²)
Statusas:	Aktyvus
Statybos metai:	1974
Įrengimo lygis	Pilnai įrengtas
Šildymas	Array
Pastato tipas	Mūrinis
Pardavimas ar nuoma	Nuoma
Ypatumai:	Elektra, Vandentiekis, Dušas, Atskiras įėjimas

Papildoma informacija

Išnuomojamos 2300kv.m. gamybinės–sandėliavimo patalpos Vievyje, Statybininkų g. 1.

Patalpos yra dviejuose pastatuose bendrame pastatų komplekse. Patogus privažiavimas,

1 pastatas – Gamybinės

- Bendras plotas 1097,56 kv.m.;
- Tūris 8377 kub.m.
- Gamybinės patalpos;
- Sienos– plytų mūro;
- 2 aukštai;
- Ofiso patalpos antrame aukšte;

- Yra sanitarinis mazgas;
- Šildymas kietu kuru
- Vandentiekis vietinis
- Vietinis nuotekų šalinimas
- Trifazė elektros instaliacija

2 pastatas – Sandėlys

- Bendras plotas 1196,54 kv.m.;
- Sienos- plytų mūro + skarda;
- 1 aukštas;
- Geležinkelio atšaka tiesiai į sandėlį;
- Pastato aukštis 10 metrų;
- Tūris 11842 kub.m.
- Pastate yra veikiantis "ožinis kranas, galintis pakrauti/iškrauti vagonus ar skunkvežimius
- Nešildomas;
- Trifazė elektros instaliacija

Šiuo metu galiojantis TIPK leidimas;

Nemokamas automobilių parkavimas vidiniame kieme;

Savininko statusas – fizinis asmuo,

Nuomos kaina: 0,87 EUR/ kv.m. t.y. 2000EUR/mėn

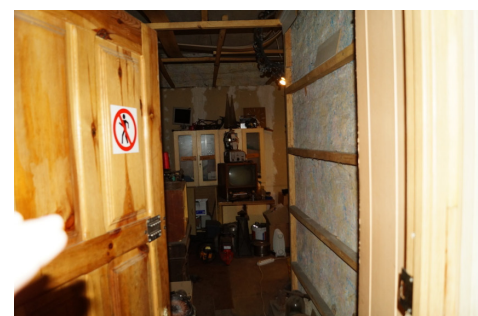
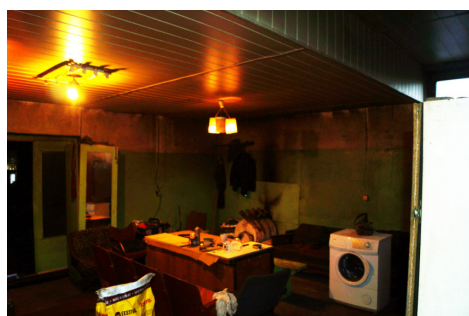
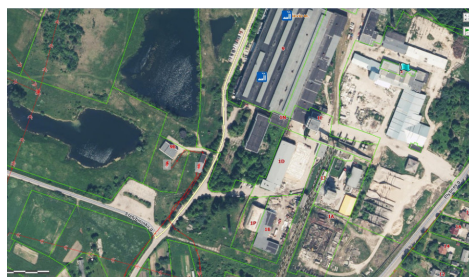
. ŠALIA

Logistikos centrai, kelias A1, Vievio geležinkelio stotis

Kontaktiniai duomenys

Telefono numeris: +37065598923

Susisiekti el.paštu: alius.jankauskas@remax.lt




 Jūsų asmeninis
 nekilnojamojo turto brokeris
RE/MAX
 Bravo
 KETINATE PIRKTI, PARDUOTI AR NUOMOTI?
 KREIPKITĖS NEMOKAMAI KONSULTACIJAI
 +370 655 989 23
 alius.jankauskas@remax.lt
Alius Jankauskas
