



NUOMA

NUOMOJAMOS KITOS PASKIRTIES, MAITINIMO PATALPOS LEIPALINGIO G., DRUSKININKŲ M., DRUSKININKŲ SAV., 750 M² PLOTO

1 550 € (2.07 €/m²)

PAGRINDINĖ INFORMACIJA

Plotas
750.00 m²Aukštis
2/2

Kaina:	1 550 € (2.07 €/m²)
Statusas:	Aktyvus
Statybos metai:	2009
Įrengimo lygis	Pilnai įrengtas
Šildymas	Array
Pastato tipas	Mūrinis
Pardavimas ar nuoma	Nuoma
Ypatumai:	Apsauga, Elektra, Vandentiekis, Įėjimas iš gatvės

Papildoma informacija

NUOMOJAMOS MOTELIS SU KAVINE ŠALIA DRUSKININKŲ MIESTO

OBJEKTO PRIVALUMAI:

- Moderniai ir kokybiškai įrengta kavinė, išskirtinis pastato fasadas
- Nuomuojuama su visa kavinės įranga bei baldais
- Sutvarkyta aplinka, lauke įrengtos pavėsinės
- Erdvi automobilių stovėjimo aikštelė
- Puiki infrastruktūra, nuo kavinės tik 4 km iki „Snow Arena“ slidinėjimo trasų bei 7 km iki Druskininkų „Aqua Park“ vandens parko

BENDRA INFORMACIJA:

- Adresas: Leipalingio pl, Veršių k., Druskininkų sav.
- Kaina: 1550 Eur/mėn.
- Bendras plotas: 750 kv.m
- Aukštų sk.: 2
- Statybos metai: 2009

- Namo tipas: mūrinis
- Paskirtis: maitinimo, viešbučių
- Būklė: labai geras pirmo aukšto įrengimas, antrame pastato aukšte suprojektuoti poilsio kambariai (neįrengti)

ĮRENGIMAS:

- Langai: dideli vitrininiai langai, plastikiniai rėmai su stiklo paketais, langų orientacija į pietų pusę, įdiegta signalizacija
- Durys: įėjimo plastikinės
- Sienos: dažytos
- Grindys: plytelės
- Išplanavimas: pirmame aukšte yra didelė salė, kurioje organizuojami banketai, furšetai iki 100 žmonių, taip pat atskira banketinė salė iki 15 žmonių. Įrengta profesionali virtuvė su visa buitine technika, 2 san. mazgai, drabužinės patalpa darbuotojams bei administracijos kabinetas. Antrame aukšte suprojektuoti dviviečiai kambariai (neįrengti) su erdviais balkonais.

KOMUNIKACIJOS:

- Šildymas: vietinis centrinis šildymas
- Elektra: yra
- Vandentiekis: vietinis
- Nuotekų šalinimas: vietinis

NAMAS IR APLINKA:

- Naujos statybos namas, išskirtinis fasadas, puiki vieta poilsiui bei geram laiko praleidimui!
- Labai gražioje vietoje, išpuoselėta ir nuolat prižiūrima aplinka, 100 metrų iki ežero „Avis“
- Gražiai sutvarkyta vidinė kiemo teritorija, sukurtos poilsio vietos, įrengtos pavėsinės

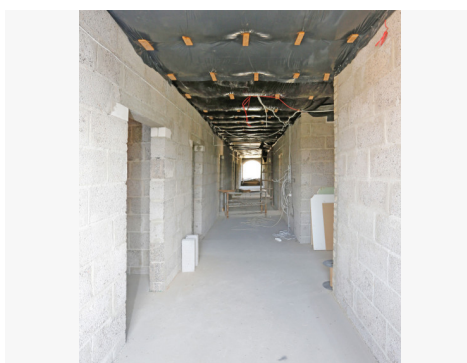
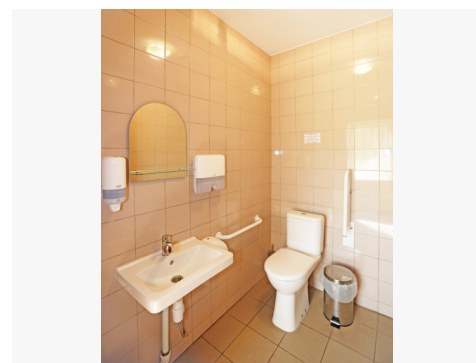
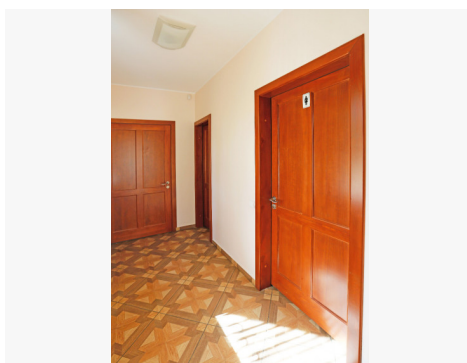
SUSISIEKIMAS:

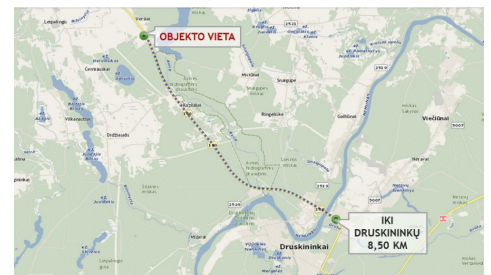
- 4 km iki Druskininkų „Snow Arena“ slidinėjo trasų
- 7 km iki Druskininkų „Aqua Park“ vandens pramogų
- 8,50 km iki Druskininkų miesto Visus naujausius CAPITAL nekilnojamojo turto skelbimus rasite mūsų internetiniame puslapyje www.capital.lt. Kviečiame apsilankyti!

Kontaktiniai duomenys

Telefono numeris: +37067227300

Susisiekti el.paštu: egidijus.gerasimavicius@capitalrealty.com





CAPITAL
REAL ESTATE

Egidijus Gerasimavičius

LEGENDARY CLUB

Susisiekitė dėl nemokamos konsultacijos
PARDUODANT ir PERKANT nekilnojamąjį turtą

egidijus.gerasimavicius@capital.lt
+370 672 27300