



NUOMA

**NUOMOJAMOS KITOS PASKIRTIES,
SANDĖLIAVIMO PATALPOS S. ŽUKAUSKO G.,
ŠIAURĖS MIESTELIS, VILNIAUS M.,
VILNIAUS M. SAV., 43.05 M2 PLOTO****300 €** (6.97 €/m²)**PAGRINDINĖ INFORMACIJA**Plotas
43.05 m²

Kaina:	300 € (6.97 €/m²)
Statusas:	Aktyvus
Statybos metai:	2003
Įrengimo lygis	Pilnai įrengtas
Pastato tipas	Mūrinis
Pardavimas ar nuoma	Nuoma

Papildoma informacija

Šiaurės miestelyje nuomojama tvarkinga sandėliavimo patalpa itin patogioje vietoje – S. Žukausko gatvėje. Viduje įrengtas LED apšvietimas, todėl patalpa šviesi ir jauki bet kuriuo paros metu. Patalpa yra sausa, švari ir prižiūrėta.

Patogus privažiavimas: įvažiavimas į teritoriją vyksta per elektriniu pulteliu valdomus pakeliamus vartus. Tai suteikia papildomą saugumą bei patogumą kasdien naudojantis patalpa.

Strateginė lokacija – vienas didžiausių šio objekto privalumų. Aplink gausu gyvenamųjų namų, parduotuvių, įvairių paslaugų bei biurų, todėl vieta ypač patogi tiek gyventojams, tiek verslui.

Esant poreikiui, savininkas svarstytų ir pardavimo variantą.

BENDRA INFORMACIJA:

- Adresas: S. Žukausko gatvė, Šiaurės miestelyje, Vilnius;
- Pastato tipas: mūrinis;
- Statybos metai: 2003 m.;
- Bendras plotas: 43.05 kv.m.;
- Šildymas: nėra.

SUSISIEKIMAS IR INFRASTRUKTŪRA:

- ~ 3.9 km iki Vilniaus arkikatedros aikštės ;
- ~ 2.91 km atstumas iki centro;
- Autobusų stotelės

~ 0.13 km Povilo Lukšio st.;

~ 0.18 km Šiaurės miestelis;

~ 0.65 km Minties st.;

~ 0.70 km Žirmūnai;

Prekybos centrai:

~ 0.07 km IKI – SENUKAI;

~ 0.22 km Rimi Šiaurės miestelis;

~ 0.60 km Maxima XX;

~ 0.69 km Rimi Antakalnis;

Visus naujausius CAPITAL nekilnojamojo turto skelbimus rasite mūsų internetiniame puslapyje www.capital.lt. Kviečiame apsilankyti!

Kontaktiniai duomenys

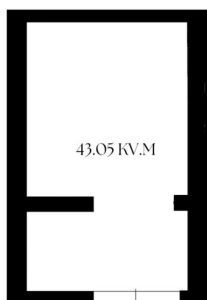
Telefono numeris: +370 640 64202

Susisiekti el.paštu: rima.okon@capitalrealty.com





BENDRAS PATALPŲ PLOTAS - 43.05 KV.M



CAPITAL CREW

Rima Okon

Reikia pagalbos parduodant ar perkant nekilnojamąjį turtą?

rima.okon@capital.lt
+370 640 64202