



NUOMA

## NUOMOJAMOS KITOS PASKIRTIES, SANDĖLIAVIMO PATALPOS SVAJONĖS G., DEBRECENAS, KLAIPĖDOS M., KLAIPĖDOS M. SAV., 4254 M2 PLOTO

**17 016 €** (4.00 €/m<sup>2</sup>)

### PAGRINDINĖ INFORMACIJA

Plotas  
**4254.00 m<sup>2</sup>**

Aukštas  
**1/1**

Kaina:	<b>17 016 € (4.00 €/m<sup>2</sup>)</b>
Statusas:	Aktyvus
Statybos metai:	2010
Įrengimo lygis	Pilnai įrengtas
Šildymas	Array
Pastato tipas	Metalinis
Pardavimas ar nuoma	Nuoma
Ypatumai:	Elektra, Vandentiekis, Įėjimas iš gatvės

### Papildoma informacija

NUOMOJAMOS SANDĖLIAVIMO PATALPOS STRATEGINĖJE VIETOJE ŠALIA MAGISTRALĖS VILNIUS – KAUNAS – KLAIPĖDA

#### LAISVI PATALPŲ PLOTAI

- 1) 300 kv. m. sandėliavimo patalpos pagrindiniame pastate (3 rampos su pakeliamais vartais + 1 žirklinė rampa) (betonuotos grindys, šildomos patalpos, apšvietimas, vaizdo kameros);
  - 2) 1000 kv. m. sandėliavimo patalpos (3 rampos su pakeliamais vartais);
  - 3) Atskiras pastatas – sandėlis 1000 kv. m., be rampos, nešildomas;
- Šiuo metu lasivų patalpų dydį galima pritaikyti pagal nuomininko poreikį! nuo 100 kv. m. iki 1000 kv. m.

#### BENDRA INFORMACIJA:

- Adresas: Svajonės g., Klaipėda;
- Pastatas vieno aukšto;
- Rampos su automatiniais pakeliamais vartais;
- Šildymas – centrinis, naujas šiluminis centras;
- Yra apsaugos sistema, apsauginės žaliuzės, vaizdo kameros;

- Didelė teritorija sunkvežimiams;
- Galimybė nuomotis automobilių stovėjimo aikštele;
- Papildomai galima nuomotis atskiro pastato administracines patalpas;
- Grindys betonuotos.

#### VIETA IR INFRASTRUKTŪRA:

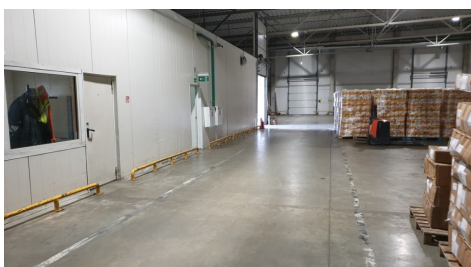
- Pastatai pramonės-sandėliavimo teritorijoje;
- Svajonės g. (įvažiavimas iš Debrecono g.);
- Puikus susisiekimas su bet kuria miesto dalimi nuosavu bei visuomeniniu transportu.
- 800 m iki magistralės Vilnius – Kaunas – Klaipėda;
- 3,5 km iki centrinio Klaipėdos keltų terminalo;
- 5,8 km iki Klaipėdos traukinių stoties;
- 1 km iki PC Banginis;
- 1 km iki PC Maxima;
- 700 m iki autobusų stotelės.

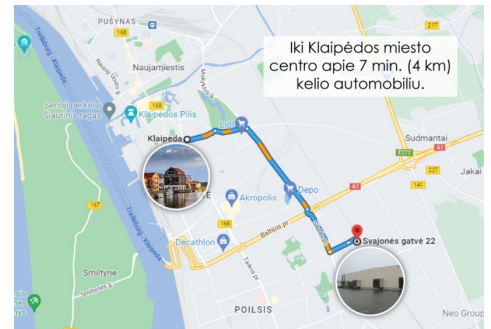
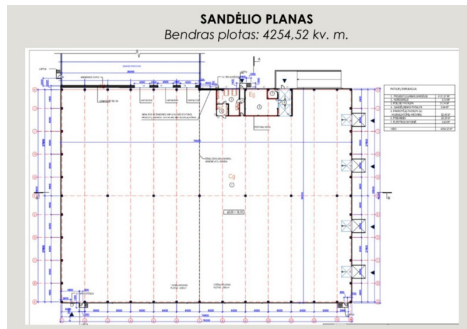
Visus naujausius CAPITAL nekilnojamojo turto skelbimus rasite mūsų internetiniame puslapyje [www.capital.lt](http://www.capital.lt). Kviečiame apsilankyti!

## Kontaktiniai duomenys

Telefono numeris: +370 640 17070

Susisiekti el.paštu: [arturas.dautartas@capital.lt](mailto:arturas.dautartas@capital.lt)







 **CAPITAL**  
CREW

*Artūras Dautartas*

Reikia pagalbos parduodant  
ar perkant nekilnojamąjį turtą?

[arturas.dautartas@capital.lt](mailto:arturas.dautartas@capital.lt)  
+370 640 17070