



NUOMA

**NUOMOJAMOS PASLAUGŲ, PREKYBOS  
PATALPOS PYLIMO G., CENTRAS, VILNIAUS  
M., VILNIAUS M. SAV., 139.68 M2 PLOTO****2 150 €** (15.39 €/m<sup>2</sup>)**PAGRINDINĖ INFORMACIJA**Plotas  
**139.68 m<sup>2</sup>**Aukštas  
**1/3**

Kaina:	<b>2 150 € (15.39 €/m<sup>2</sup>)</b>
Statusas:	Aktyvus
Statybos metai:	1940
Įrengimo lygis	Pilnai įrengtas
Šildymas	Array
Pastato tipas	Mūrinis
Pardavimas ar nuoma	Nuoma
Ypatumai:	Apsauga, Elektra, Vandentiekis, Įėjimas iš gatvės

**Papildoma informacija**

NUOMOJAMOS 139,68 KV.M. KOMERCINĖS PATALPOS IŠSKIRTINĖJE VIETOJE – PYLIMO G., VILNIAUS SENAMIESTYJE. Tai puiki galimybė esanti prestižinėje vietoje, idealiai tinkanti prekybai ar paslaugoms!

**VIETOS PRIVALUMAI:**

Patalpos yra strategiškai itin patraukloje vietoje su intensyviu žmonių srautu – vos keli žingsniai nuo MO muziejaus, šalia populiarius Bizarre Restaurant & Bar, bei Naugarduko skveras. Pylimo gatvė – tai viena iš gyvybingiausių Vilniaus Senamiesčio arterijų, kurioje susipina istorinis paveldas, kultūra ir šiuolaikinis miesto ritmas. Netoliese esantys Aušros vartai, Rotušės aikštė ir kitos lankytinos vietos pritraukia gausybę turistų, didindami potencialių klientų srautą. Ši miesto dalis pasižymi ne tik verslo, bet ir gyvenimo kokybe – netoliese gausu parkų, kultūros centrų ir restoranų. Vos per 7 minutes pėsčiomis pasiekiamos Vilniaus autobusų ir traukinių stotys, o netoliese esančios viešojo transporto stotelės užtikrina lengvą susisiekimą su kitais miesto rajonais.

**PATALPŲ PRIVALUMAI:**

- Puikų veiklos matomumą ir šviesą užtikrina vitrininiai langai.
- Racionaliai paskirstytos erdvės, lanksčiai pritaikomos prie įvairių verslo poreikių.
- Vidiniame kieme automobilių stovėjimo aikštelė, įvažiavimas per šlagbaumą su pulteliu.
- Įrengta signalizacija užtikrinanti patalpų saugumą.

---

PAGRINDINĖ INFORMACIJA:

- Adresas: Pylimo g. 27/Vingrių g. 14, Senamiestis, Vilnius.
- Bendras plotas: 139,68 kv.m.
- Paskirtis: prekybos.
- Patalpos cokoliniame ir pirmame aukšte.
- Statybos metai: 1940.
- Atliktas kosmetinis patalpų remontas.
- Šildymas: centrinis.

---

PATALPŲ EKSPLIKACIJA:

PIRMAS AUKŠTAS

- Patalpa: 39,71 kv.m.
- Patalpa: 63,80 kv.m.

Viso: 100,51 kv.m.

COKOLINIS AUKŠTAS

- Patalpa: 29,07 kv.m.
- Patalpa: 5,03 kv.m.
- WC: 1,97 kv.m.

Viso: 36,07 kv.m.

Visus naujausius CAPITAL nekilnojamojo turto skelbimus rasite mūsų internetiniame puslapyje [www.capital.lt](http://www.capital.lt). Kviečiame apsilankyti!

## Kontaktiniai duomenys

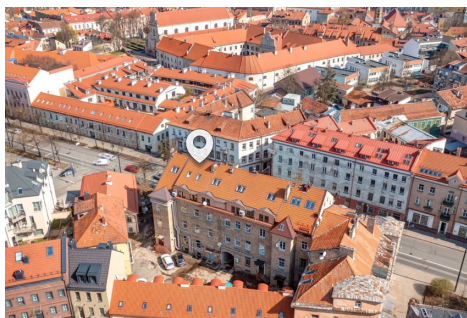
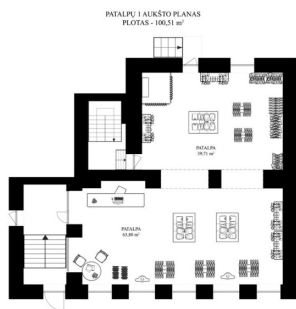
Telefono numeris: +370 662 21177

Susisiekti el.paštu: [julija.baceva@capitalrealty.com](mailto:julija.baceva@capitalrealty.com)





Pateikimas į cokolinį aukštą



**CAPITAL**  
COMMERCIAL

KOMERCINIO NT EKSPERTĖ  
*Julija Baceva*

Komercinio NT ekspertai - specializuoti, greiti ir efektyvūs sprendimai Jums. Susisiekite!

+370 662 21177  
julija.baceva@capital.lt

Esame šių asociacijų nariai: LNTAA AMCHAM LITHUANIA

**CAPITAL**  
COMMERCIAL

KOMERCINIO NT EKSPERTĖ  
*Julija Baceva*

Komercinio NT ekspertai - specializuoti, greiti ir efektyvūs sprendimai Jums. Susisiekite!

+370 662 21177  
julija.baceva@capital.lt

Esame šių asociacijų nariai: LNTAA AMCHAM LITHUANIA